

## Liite 7 Arvokkaat kulttuuriympäristöt ja kohteet

### **Valtakunnalliset arvokkaat rakennetut kulttuuriympäristöt (RKY), 17 RKY- aluetta tai kohdetta, (esitetty karttaliitteessä)**

1. Kaarlelan kirkko ja pappila
2. Kiviniityn 1960-luvun pientaloalue
3. Klapurin taloryhmä
4. Kokkolan pedagogio ja Roosin talo
5. Kokkolan rautatieasema
6. Kokkolan ruutukaava-alueen puutalokorttelit
7. Kälviän kirkonkylä
8. Lohtajan kirkko ja pappila
9. Mäntykankaan puutaloalue
10. Ohtakarin kalastajayhdyskunta ja luotsiasema
11. Palman alueen huvila-asutus
12. Pohjanmaan rantatie
13. Poroluodonkarin kalastajayhdyskunta
14. Rasmusbackenin tienvariasutus ja kivinavetat
15. Sannanrannan huvila-alue
16. Tankarin ja Trutklippanin majakka- ja luotsiyhdyskunnat
17. Ullavan kirkko ja Vanha-Vion talo

### **Rakennussuojelulailla-, asetuksella 480/85, tai rautatiesopimuksella 1998 suojellut kohteet, 14 kohdetta, (esitetty karttaliitteessä)**

18. Donnerin talo, Rakennussuojelulaki
19. Hakalax, Meren talo, Rakennussuojelulaki

20. Kaarlelan kirkko, Kirkkolaki
21. Kokkolan postitalo, Asetus 480/85
22. Kokkolan rautatieasema, Rautatiesopimus 1998
23. Kälviän kirkko, Kirkkolaki
24. Kälviän Kruununmakasiini, Rakennussuojelulaki
25. Lohtajan kirkko, Kirkkolaki
26. Rasmuksen kivinavetta, Rakennussuojelulaki
27. Rasmuksen kivitalo, Rakennussuojelulaki
28. Ullavan kirkko, Kirkkolaki
29. Vartiolinna, ent. suojeluskuntatalo, Rakennussuojelulaki
30. Villa Palma, Rakennussuojelulaki
31. Ykspihlajan satamakonttori, Rakennussuojelulaki

**Valtakunnallisesti arvokkaat maisema-alueet (VAMA), (esitetty karttaliitteessä)**

32. Vattajan ja Ohtakarin rantamaisemat

**Valtakunnallisesti merkittävät arkeologiset alueet ja kohteet (VARK), 15 VARK-aluetta (sisältää 24 muinaisjäännösrekisterin kohdetta)**

- Frimodigsgrundet
- Harrbådantie
- Karjajärvi
- Katariinan Kalmisto
- Kokkolan ulkosaariston muinaisjäännökset
  - o VARK-alueeseen kuuluu: Grillskäret; Kallskäret; Norra Hamnskäret;
- Kuurnakangas
- Kämppekangas
- Miekkakaaran asumuspainanteet

- VARK-alueeseen kuuluu: Hautakangas; Lehdonpalo; Miekkakaarat;  
Miekkakaarat 6; Miekkakaarat 7; Miekkakaarat 8; Pahanportaanräme;  
Pahanportaanräme 2;
- Ohtakari
- Pikiruukki
- Pirttisalo 1
- Ristineva
- Tressunharju
- Wellamo
- Veneharju

### **Kokkolan kansallinen kaupunkipuisto**

Kokkolan kansallinen kaupunkipuisto alue alkaa Luodon ja Kokkolan saaristoilta merenkulun ja virkistyskäytön historiaa sekä luontoarvoja säilyttäviltä Tankarin saarelta ja Poroluodonkarilta ja jatkuu Trullevin, Harriniemen ja Vanhansatamanlahden läpi Suntinsuuhun sekä sieltä edelleen Suntin uomaa ja sen varren viheralueita pitkin Neristanin, Oppistanin ja Mäntykankaan puutalokortteleihin ja rautatieasemalle.

Kokkolan kansallisen kaupunkipuisto on Suomen laajin ja merellisin kaupunkipuisto. Alue on yhteensä 19 830 hehtaaria, josta maa-alueita on 1 215 hehtaaria ja vesialueita 18615 hehtaaria. Yleiskaavoitettua aluetta on noin 15 480 hehtaaria, joista asemakaavoitettuja alueita on noin 263 hehtaaria ja joista asemakaavassa viheralueeksi on osoitettu noin 87 hehtaaria. Natura -2000 alueita on yhteensä noin 17 463 ha, josta valtion aluetta noin 10 100 ha ja yksityisiä alueita noin 7 350 ha.

Kokkolan kansallinen kaupunkipuisto koskee useiden eri kaupunginosien osia ja alueita. Siinä on muun muassa maa-alueita ja kiinteistöjä kaupunginosista Hakalahti (kaup.osa nro 8), Halkokari/Mustakari (nro 102, 106), Hollihaka (nrot 4, 5, 9, 21, 24), Mäntykangas (nro

7), Neristan (nro 3), Pikiruukki/Tullimäki (nro 59), Sannanranta/Elba (nro 37), Morsiussaari (nro 112) sekä ydinkeskustan alueelta (nro 1, 2, 10).

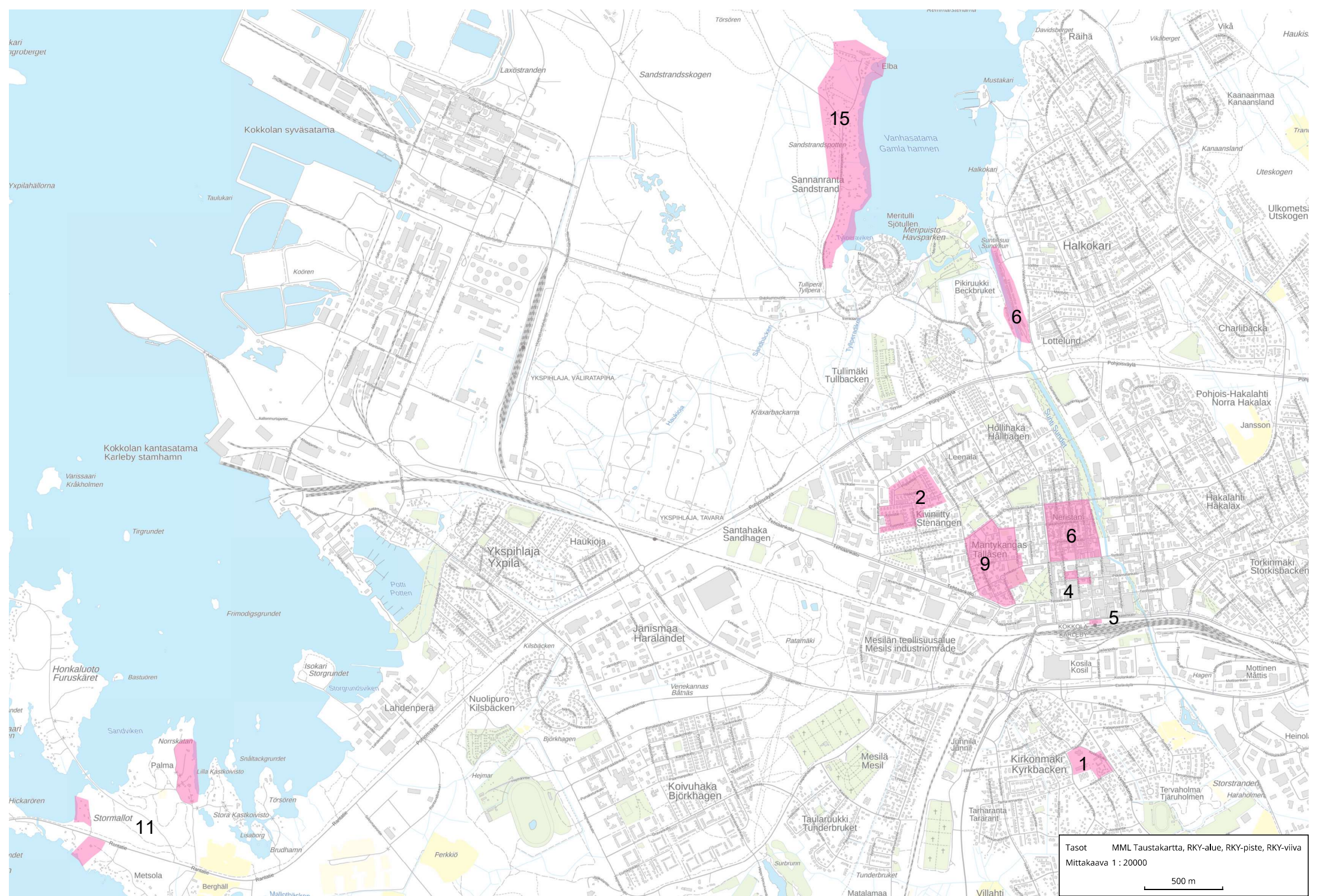
Kaupunkipuisto on merkittynä Kokkolan opaskartalla:

<https://kartta.kokkola.fi/IMS/?layers=Opaskartta&lon=Kansallinen%20kaupunkipuisto&cp=7089024,23503408&z=16&title=Kansallinen%20kaupunkipuisto>

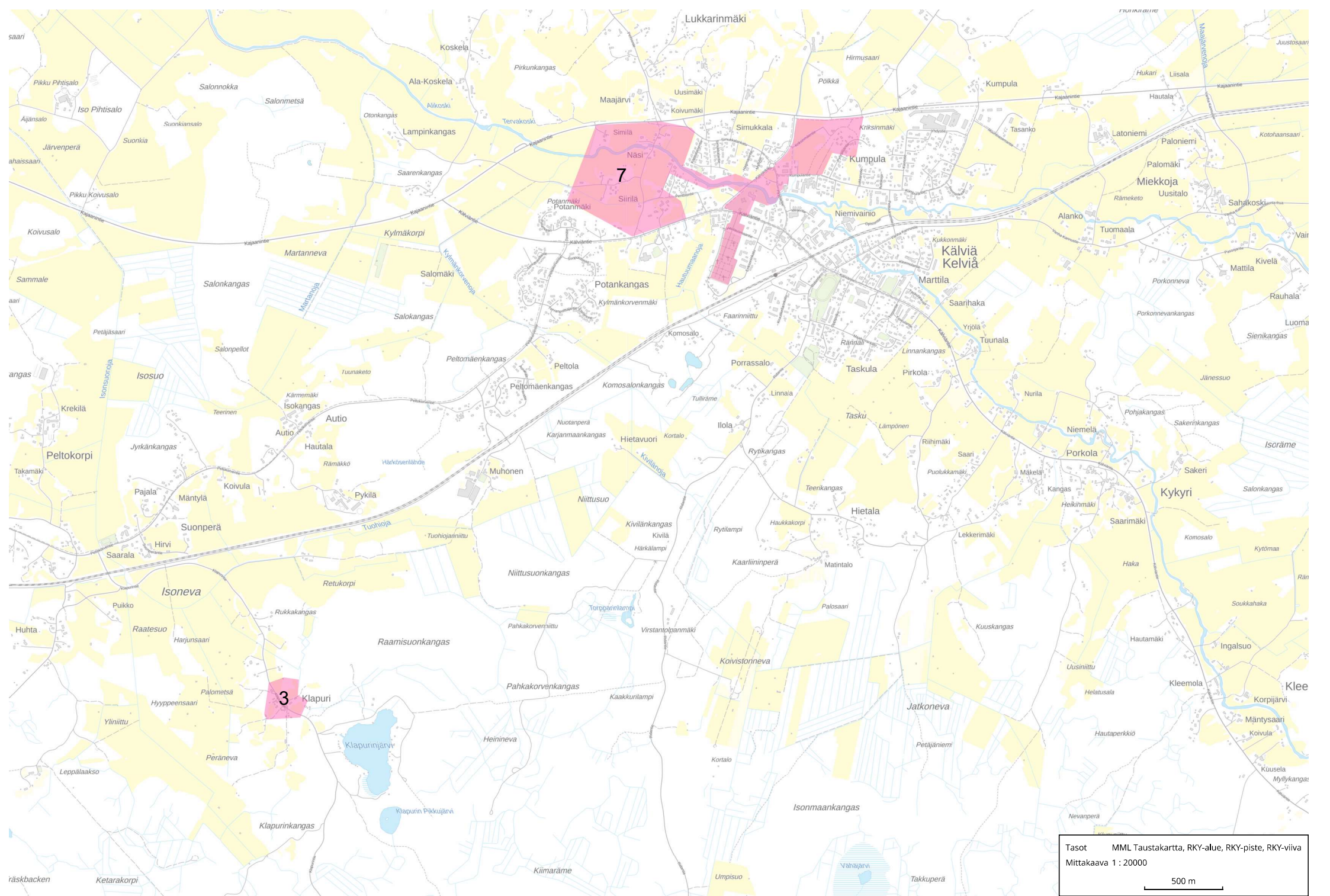
### **Maakunnallisesti tai seudullisesti merkittävä rakennettu kulttuuriympäristö / IV vaihemaakuntakaava**

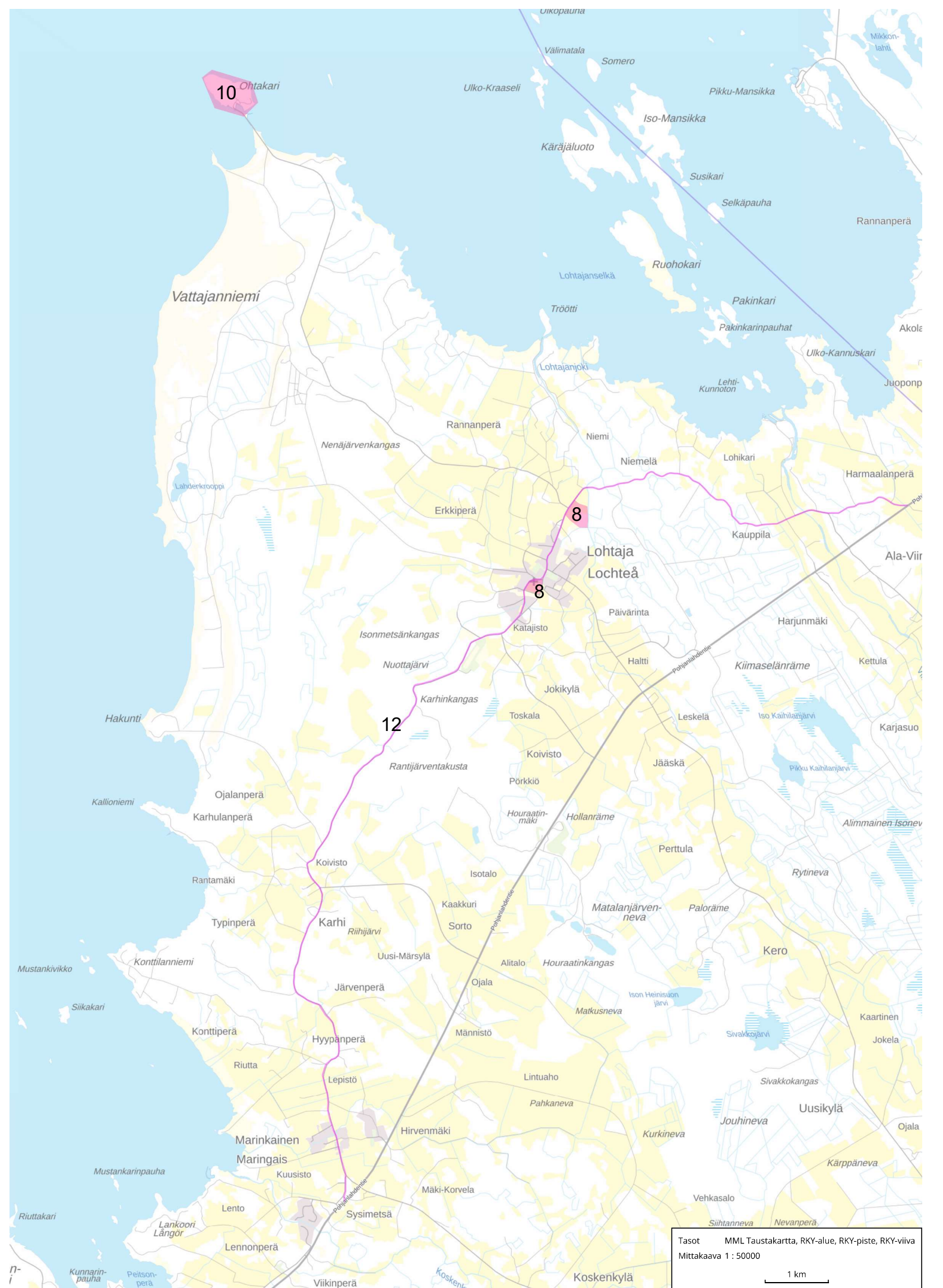
(luettelossa kohteet, jotka eivät sisälly em. alueisiin ja kohteisiin, yht. 8 kpl)

- Tullimäen alue,
- Junnila
- Rimmin alue
- Räbbin taloryhmä
- Möllerin talot ympäristöineen
- Rytikarin kalasatama
- Rita, kylätie ja vanha rakennuskanta
- Puukangas

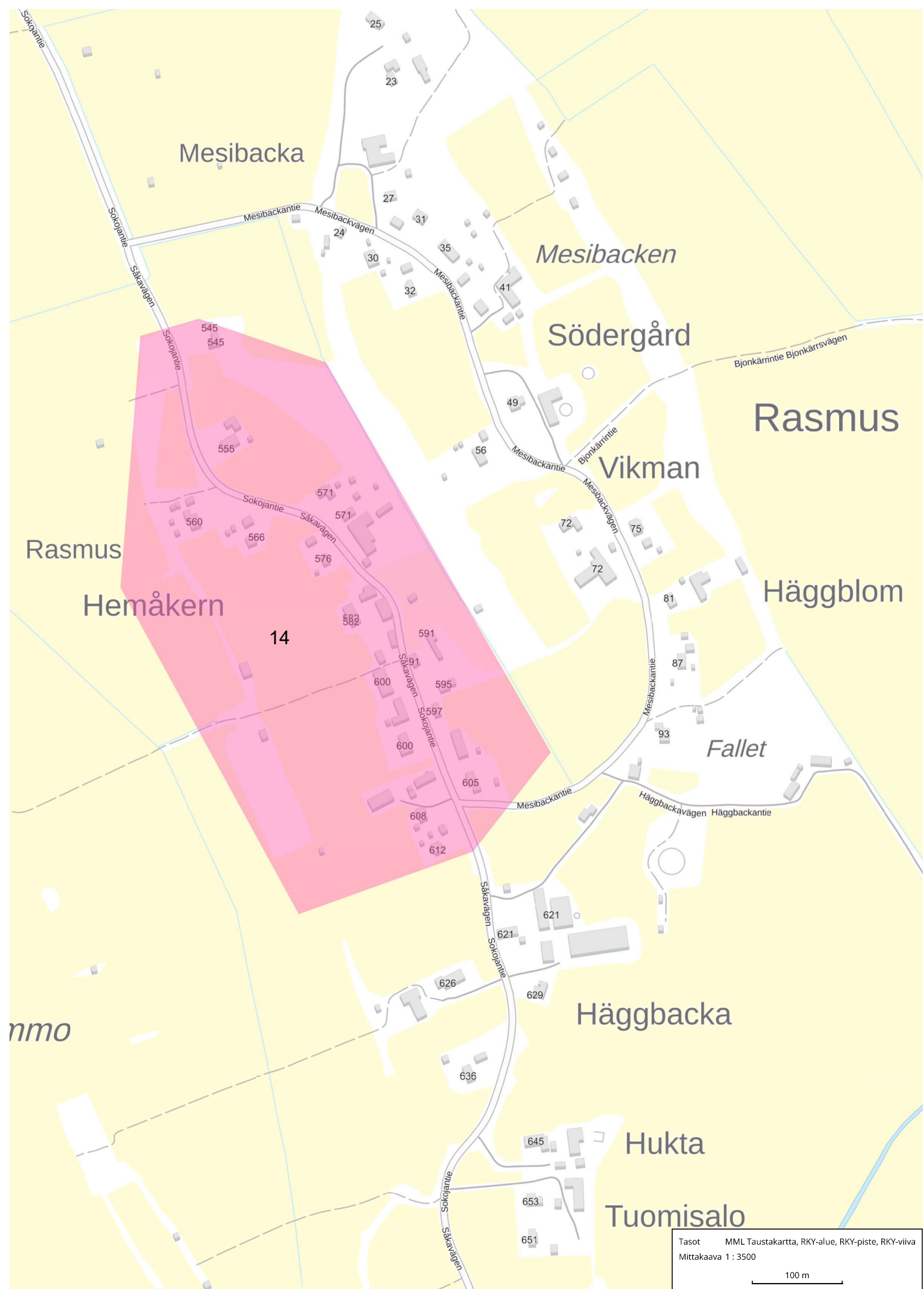




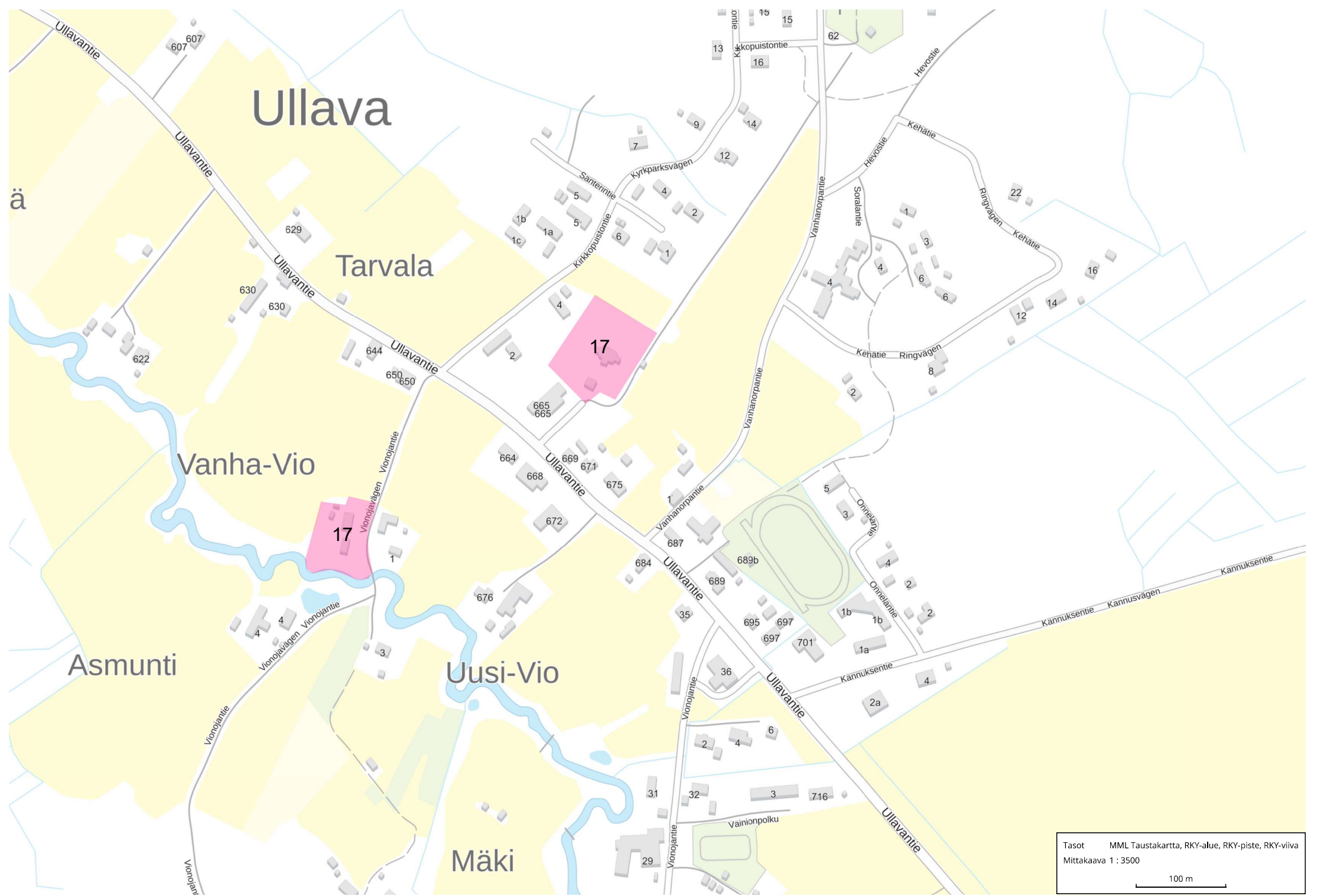




Tasot MML Taustakartta, RKY-alue, RKY-piste, RKY-viiva  
 Mittakaava 1 : 50000  
 1 km



Tasot MML Taustakartta, RKY-alue, RKY-piste, RKY-viiva  
 Mittakaava 1 : 3500  
 100 m



Ullava

Tarvala

Vanha-Vio

Asmunti

Uusi-Vio

Mäki

17

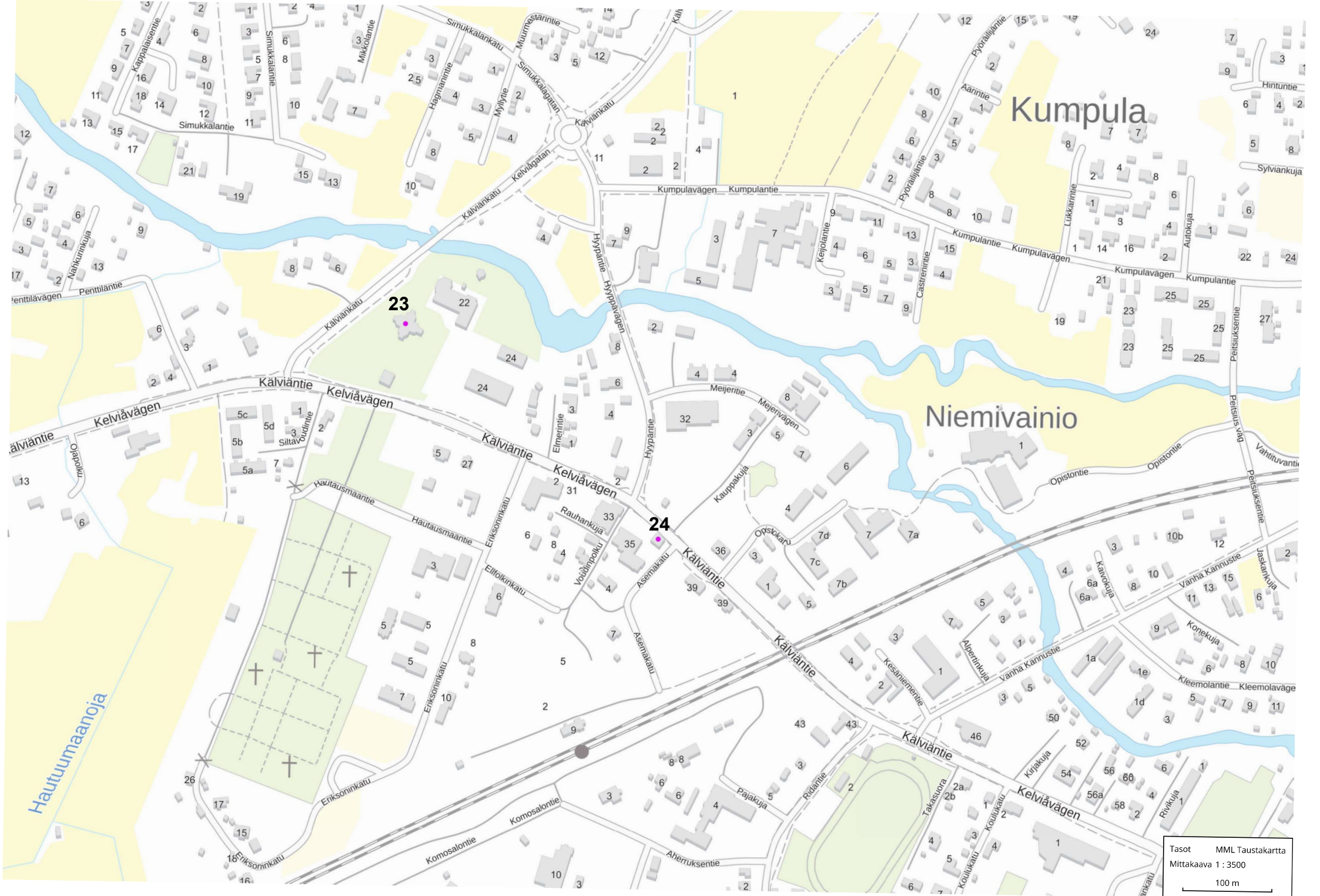
17

Tasot MML Taustakartta, RKY-alue, RKY-piste, RKY-viiva  
Mittakaava 1 : 3500

100 m



Tasot MML Taustakartta  
Mittakaava 1 : 8000  
200 m



Kumpula

Niemivainio

23

24

Hautuumaarjoja

Tasot MML Taustakartta  
 Mittakaava 1 : 3500  
 100 m

Orjala

Esmari

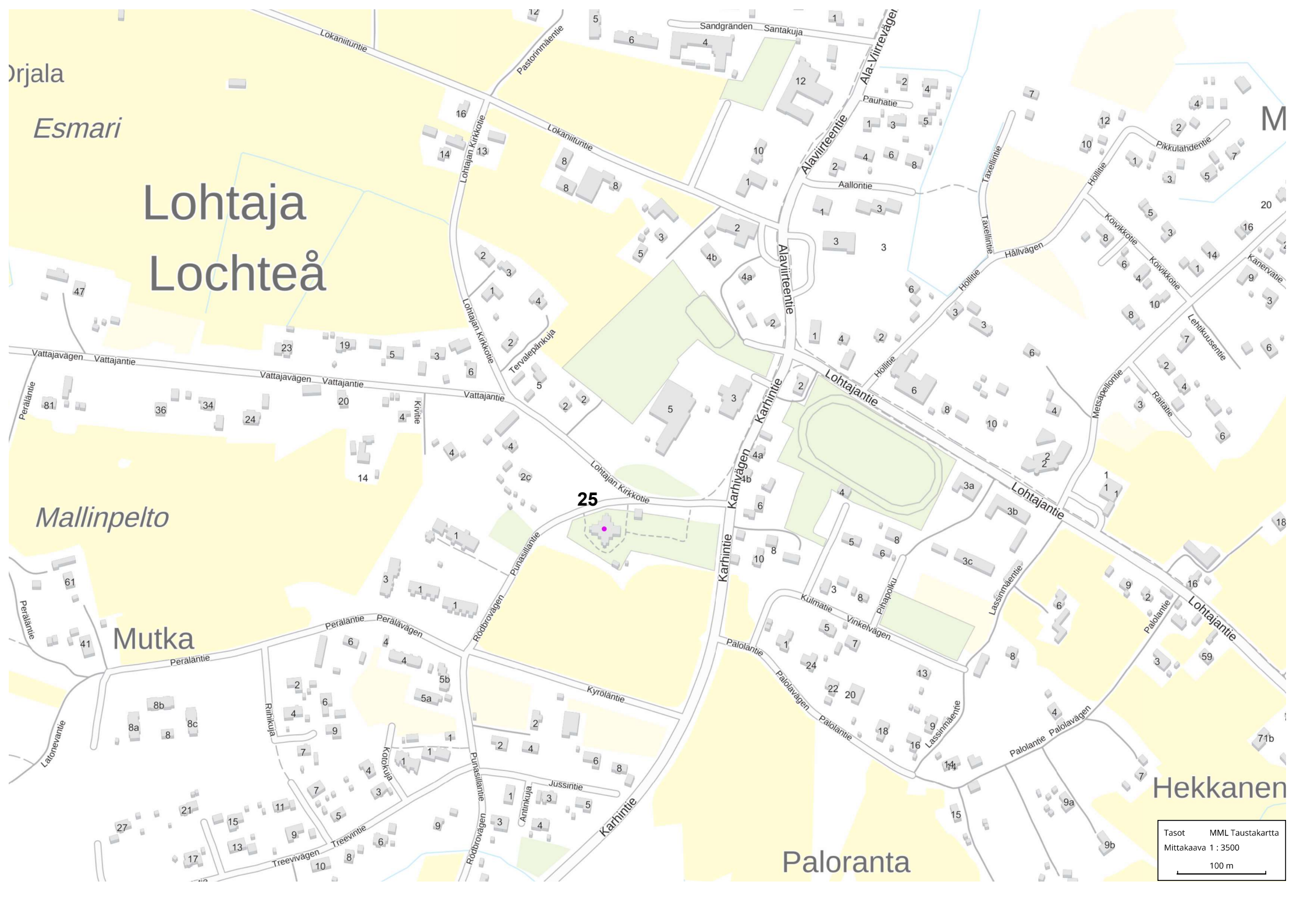
# Lohtaja Lochteå

Mallinpelto

Mutka

Paloranta

Hekkanen



Tasot MML Taustakartta  
 Mittakaava 1 : 3500  
 100 m

mmarshagen

Slätmosse

Mesibacka

Mesibacken

Södergård

Rasmus

Vikman

Rasmus

Hägglom

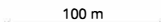
Hemåkern

Fallet

27

26

Häggbacka

Tasot	MML Taustakartta
Mittakaava	1 : 3500
 100 m	

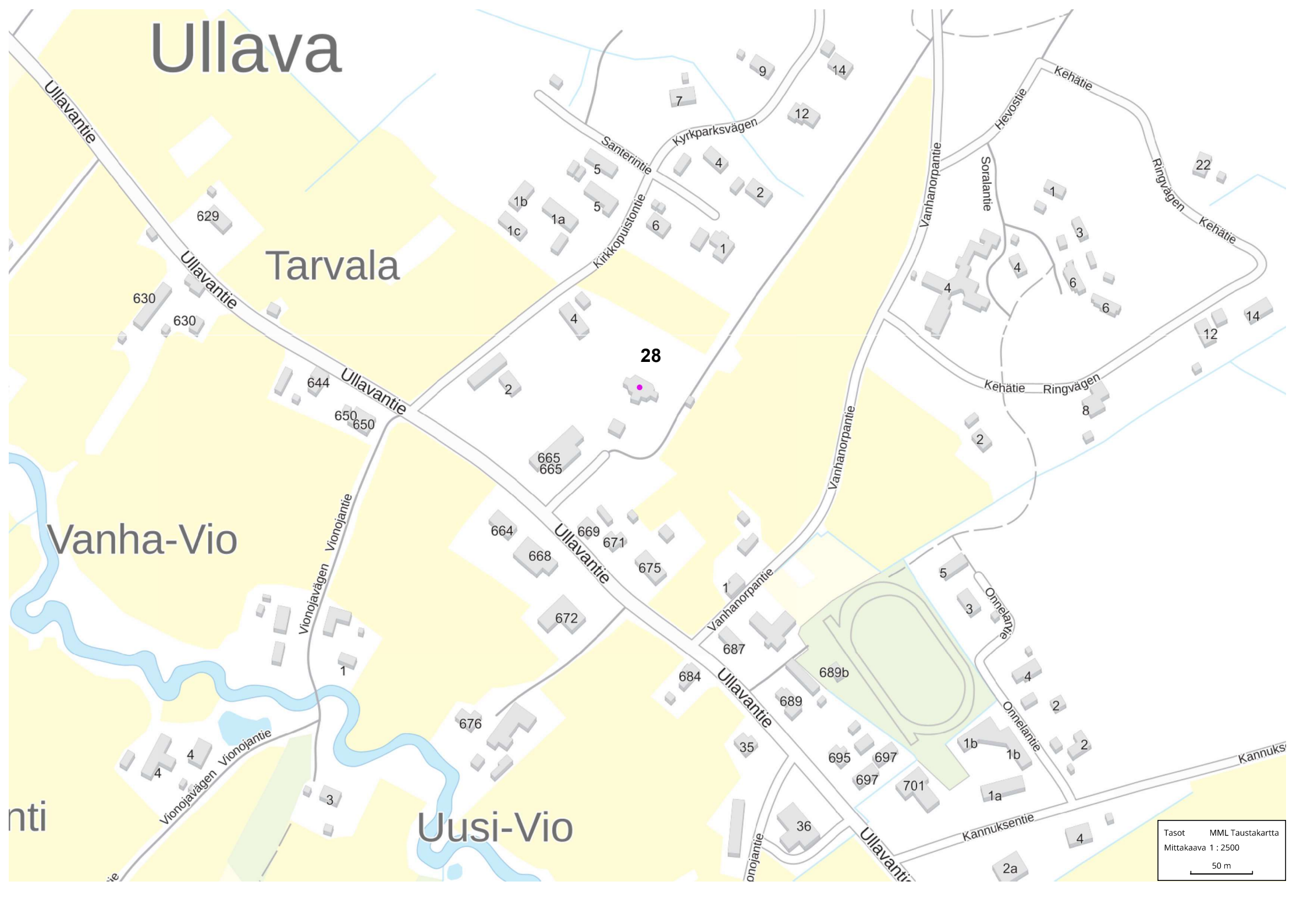
imo

# Ullava

## Tarvala

## Vanha-Vio

## Uusi-Vio



Tasot MML Taustakartta  
Mittakaava 1 : 2500  
50 m



Kokkolan kantasatama  
Karleby stamhamn

Varissaari  
Kråkholmen

Tirgrundet

31

Frimodigsgrundet

Honkaluoto  
Furuskäret

Bastuören

Isokari  
Storgundet

Lahdenperä

Palma

30

Lilla Kastkoivisto

Snålackgrundet

Törsören

Stora Kastkoivisto

Lisaborg

Brudhamn

Metsola

Berghäll

Mallotgård

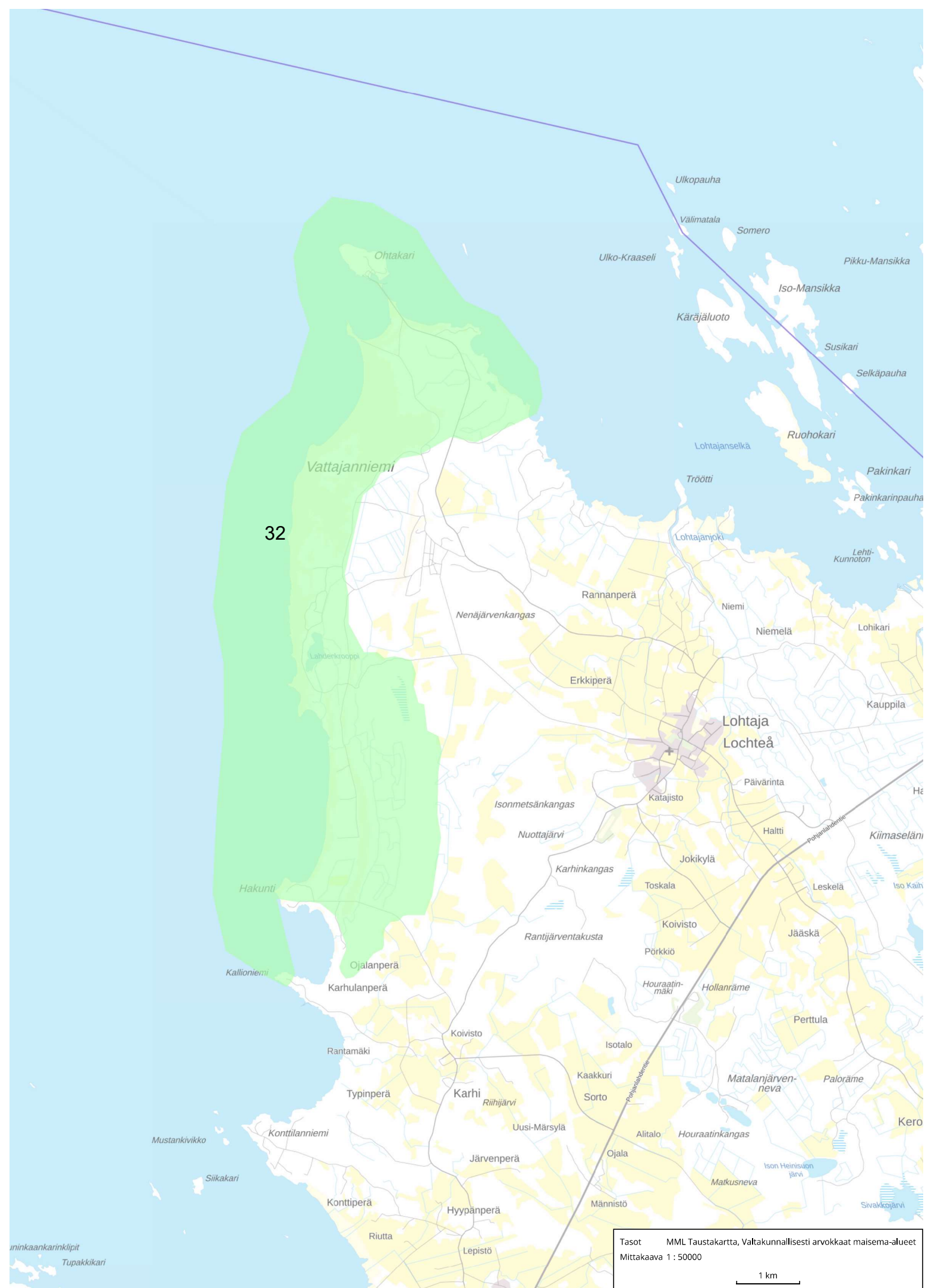
Normässundet

Marjaluoto  
Mallot

Palmanjärvi  
Palmaträsket

Pärtkvamsbacken

Tasot	MML Taustakartta
Mittakaava	1 : 10000
300 m	



Tasot MML Taustakartta, Valtakunnallisesti arvokkaat maisema-alueet  
 Mittakaava 1 : 50000  
 1 km

ininkaankarinklipit  
 Tupakkikari