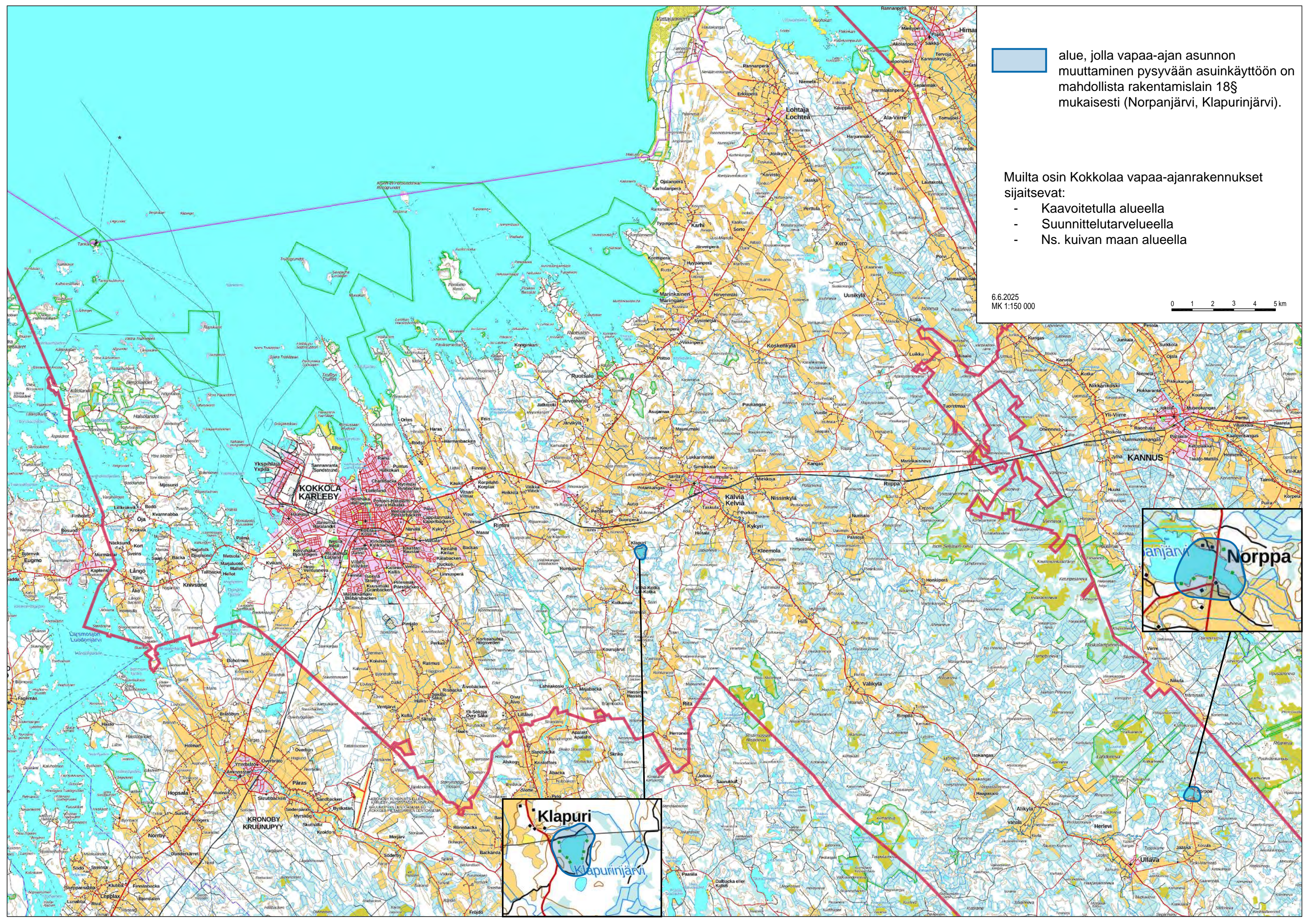
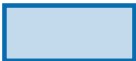
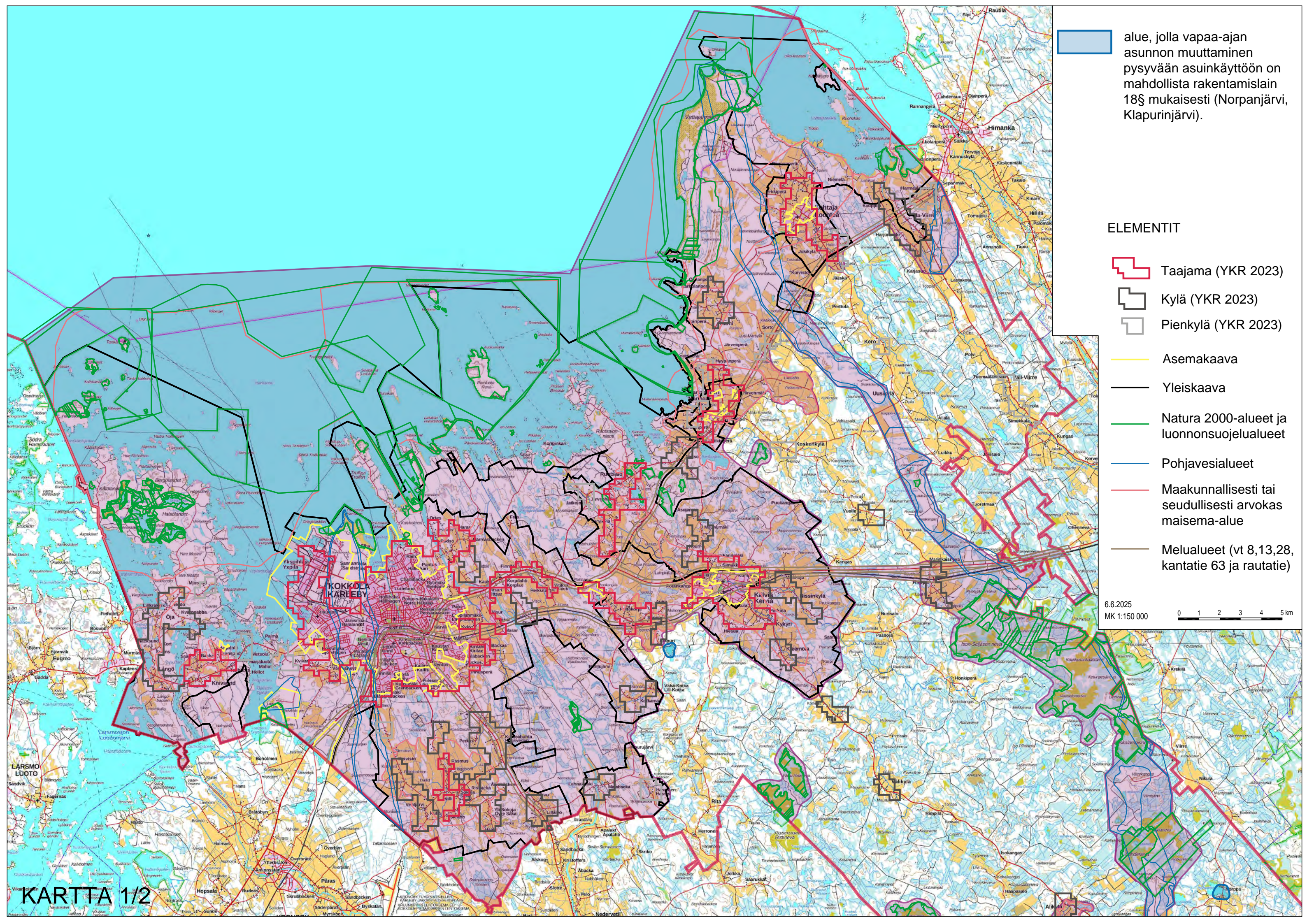
 alue, jolla vapaa-ajan asunnon muuttaminen pysyvään asuinkäyttöön on mahdollista rakentamislain 18§ mukaisesti (Norpanjärvi, Klapurinjärvi).

- Muilta osin Kokkolaan vapaa-ajanrakennukset sijaitsevat:
- Kaavoitetulla alueella
  - Suunnittelutarvelueella
  - Ns. kuivan maan alueella

6.6.2025  
MK 1:150 000






alue, jolla vapaa-ajan asunnon muuttaminen pysyvään asuinkäyttöön on mahdollista rakentamislain 18§ mukaisesti (Norpanjärvi, Klapurinjärvi).

ELEMENTIT


 Taajama (YKR 2023)


 Kylä (YKR 2023)


 Pienkylä (YKR 2023)


 Asemakaava

 Yleiskaava

 Natura 2000-alueet ja luonnonsuojelualueet

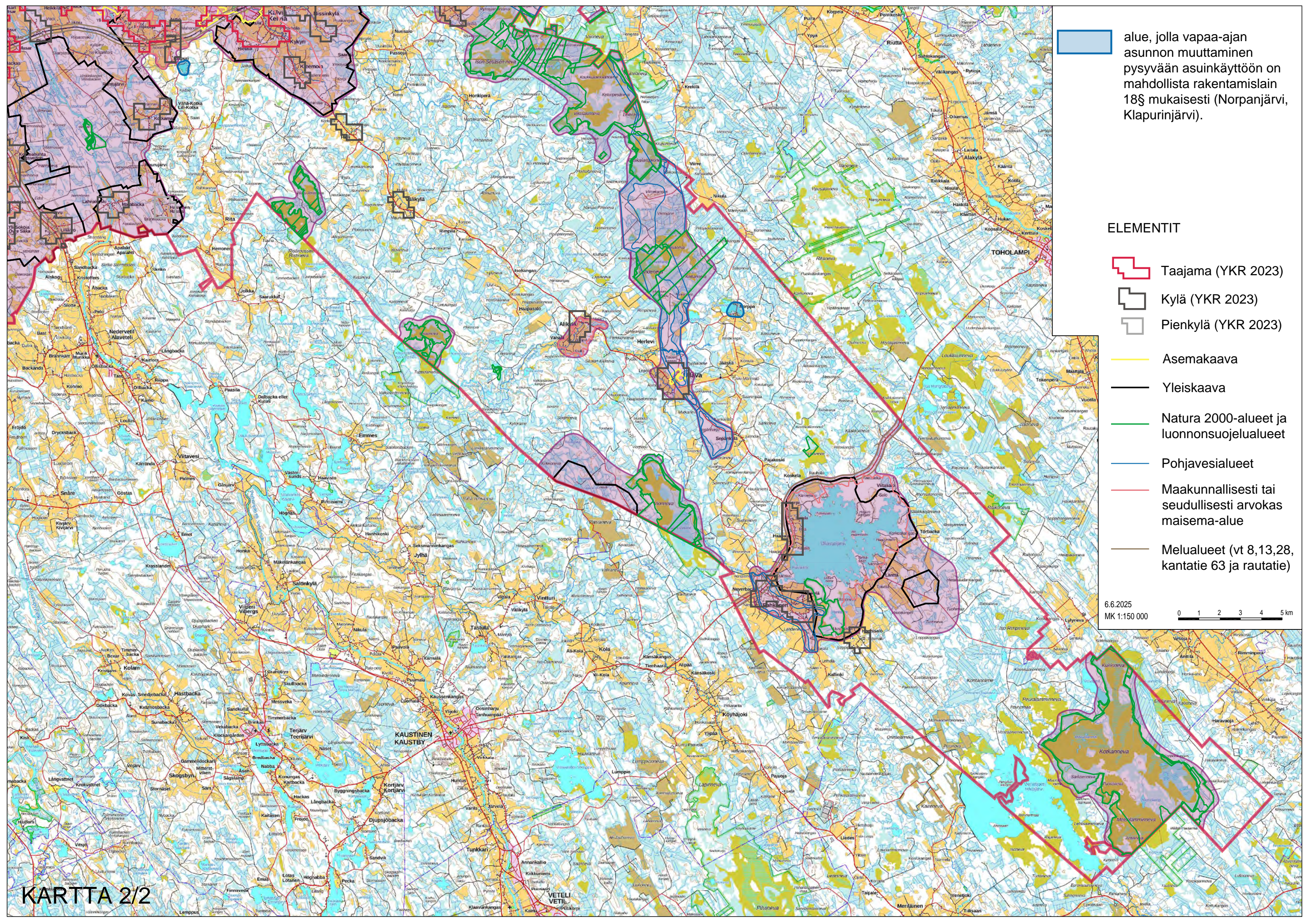
 Pohjavesialueet

 Maakunnallisesti tai seudullisesti arvokas maisema-alue

 Melualueet (vt 8,13,28, kantatie 63 ja rautatie)










6.6.2025  
MK 1:150 000





alue, jolla vapaa-ajan  
asunnon muuttaminen  
pysyvään asuinkäyttöön on  
mahdollista rakentamislain  
18§ mukaisesti (Norpanjärvi,  
Klapurinjärvi).

ELEMENTIT

-  Taajama (YKR 2023)
-  Kylä (YKR 2023)
-  Pienkylä (YKR 2023)
-  Asemakaava
-  Yleiskaava
-  Natura 2000-alueet ja luonnonsuojelualueet
-  Pohjavesialueet
-  Maakunnallisesti tai seudullisesti arvokas maisema-alue
-  Melualueet (vt 8,13,28, kantatie 63 ja rautatie)

6.6.2025  
MK 1:150 000

