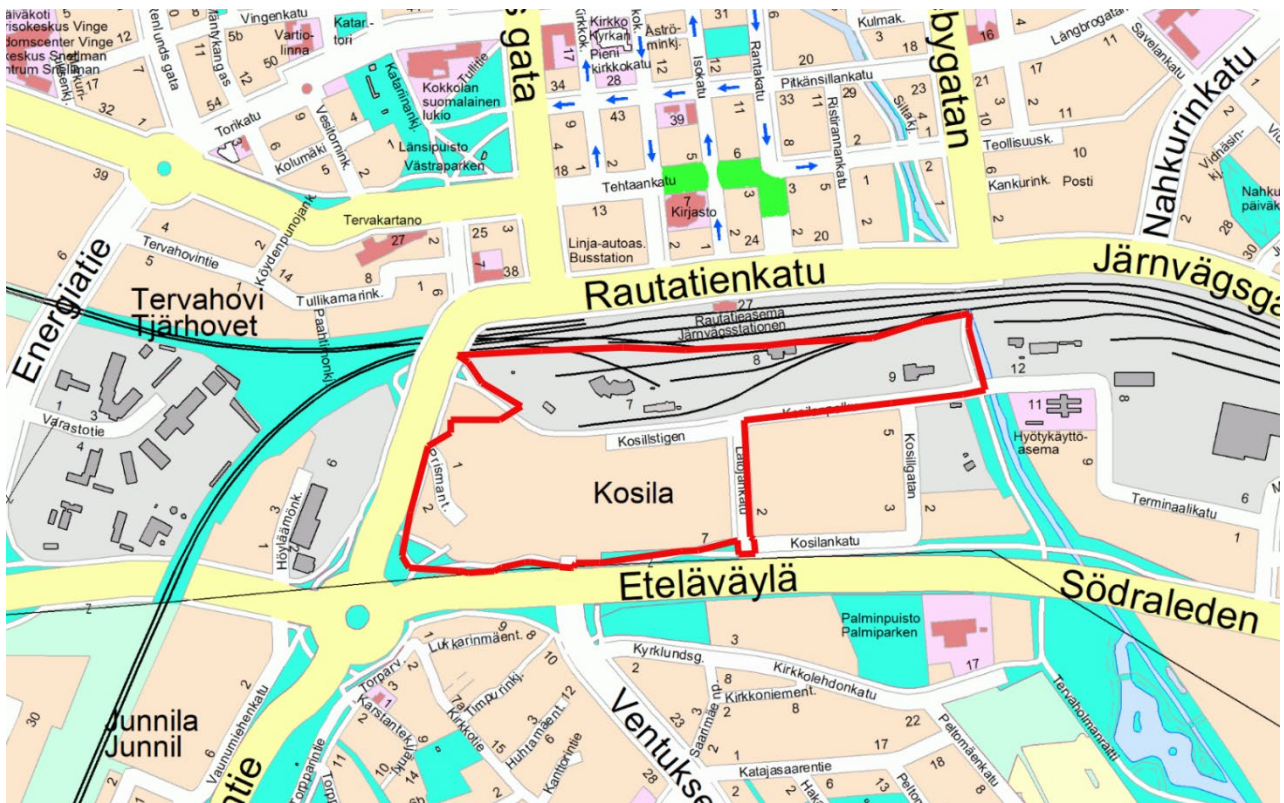


Asemakaavan muutos "Kosila KPO" / käynnistäminen

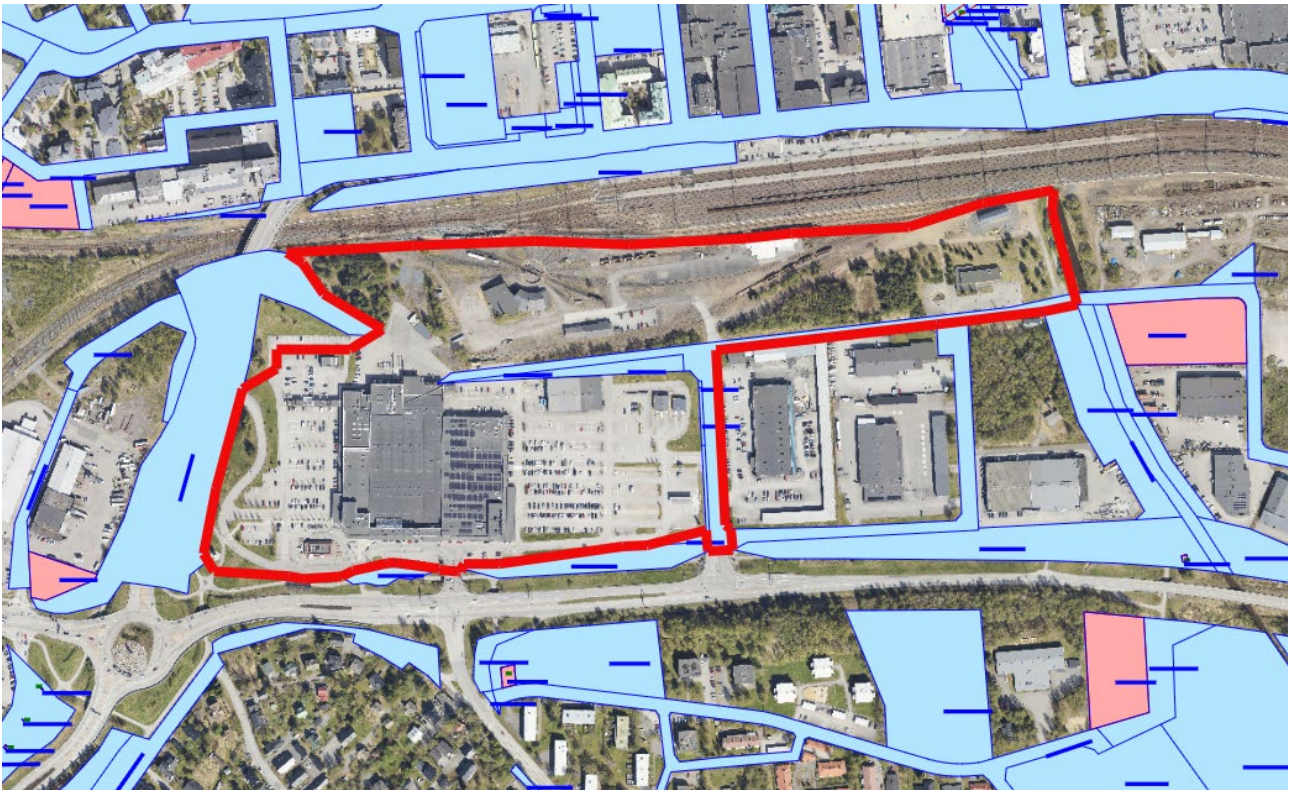
Kartta liite A



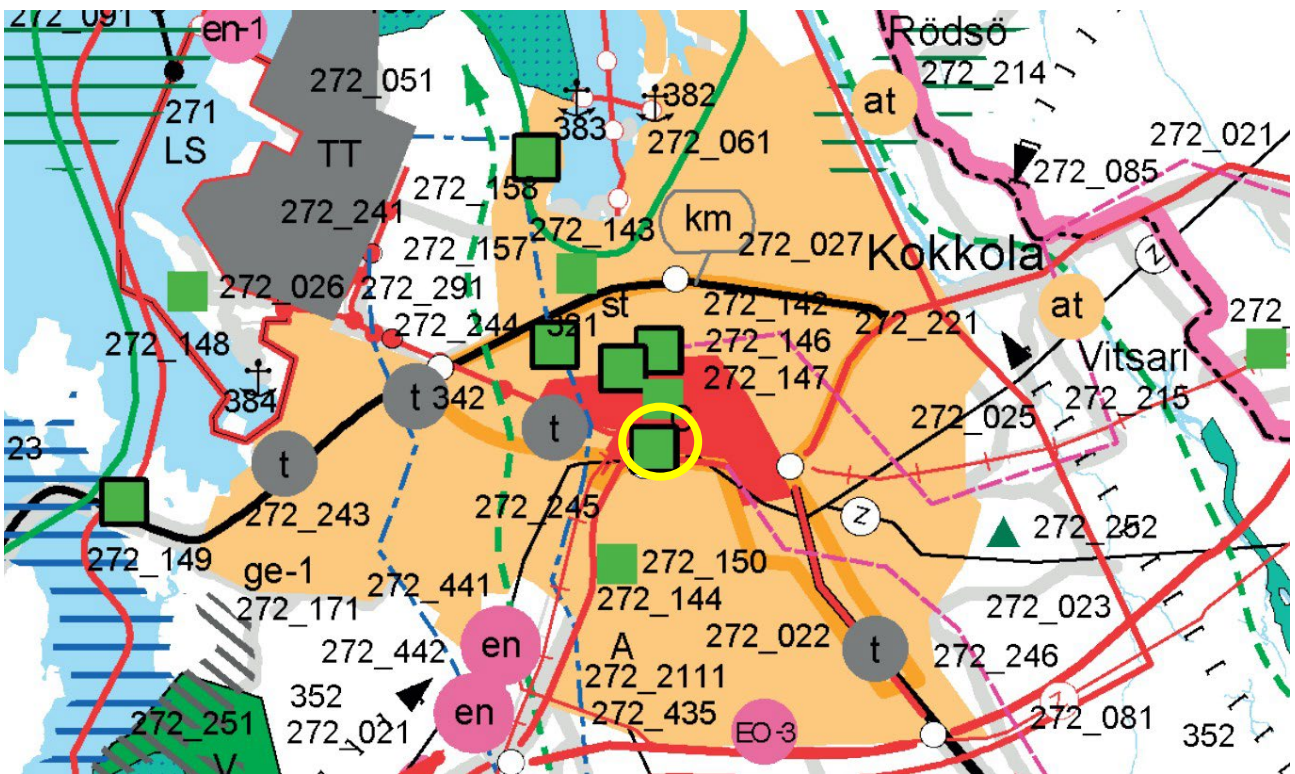
Opaskartta. Suunnittelualue rajattuna punaisella.



Ilmakuva 2023. Suunnittelualue rajattuna punaisella.

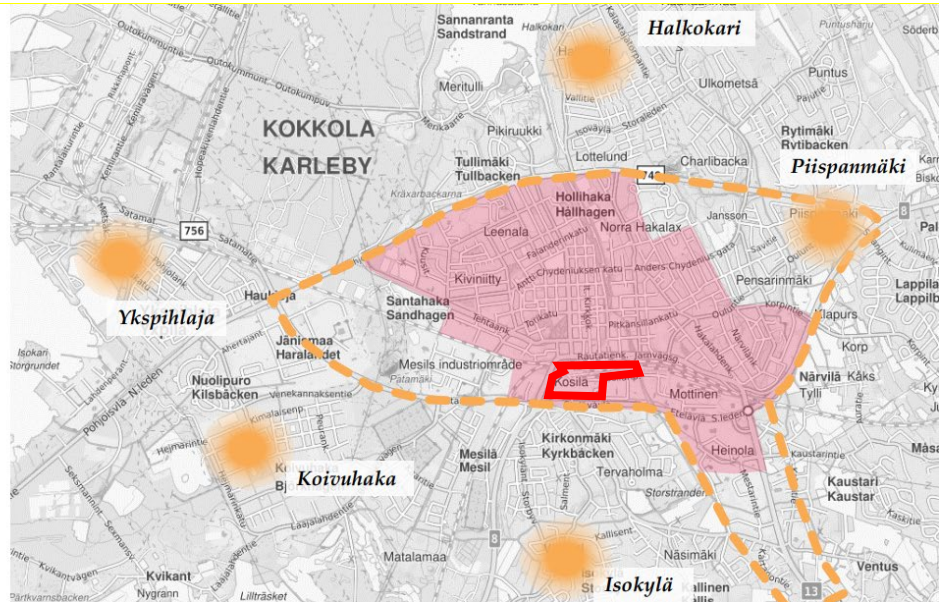


Alueen maanomistus ilmakuvan (2023) päällä. Siniset alueet ovat kaupungin omistuksessa, punaiset kaupungin vuokraamia alueita ja värittömät ovat yksityisessä omistuksessa. Suunnittelualue rajattuna punaisella.



Maakuntakaavassa suunnittelualue kuuluu C: keskustoimintojen alueeseen. Suunnittelualue merkitty karttaan keltaisella ympyrällä.

Maakuntakeskus
 Palvelukeskukset
 Vähittäiskaupan
 suuryksikkövyöhyke



Kokkolan strategisessa aluerakenneyleiskaavassa (hyväksytty 7.3.2022) alue kuuluu osaksi maakuntakeskuksen aluetta ja kuuluu vähittäiskaupan suuryksikkövyöhykkeen alueeseen. Suunnittelualueen sijainti merkitty karttaan punaisella.



Kaava kuuluu Kokkolan oikeusvaikutuksettoman yleiskaavan 2010 (hyväksytty 13.1.1992) alueeseen. Kaava-alue on merkitty karttaan keltaisella. Sille on osoitettu kaavamerkinnyt PT: Yksityisten palvelujen ja teollisuuden alue sekä LR: Rautatiealue.

