

Tuohimaa-Riutanmaa (Kokkola, Halsua) tuulivoimapuisto ja hankkeen sähkönsiirtoon liittyvä 400 kV -voimajohto

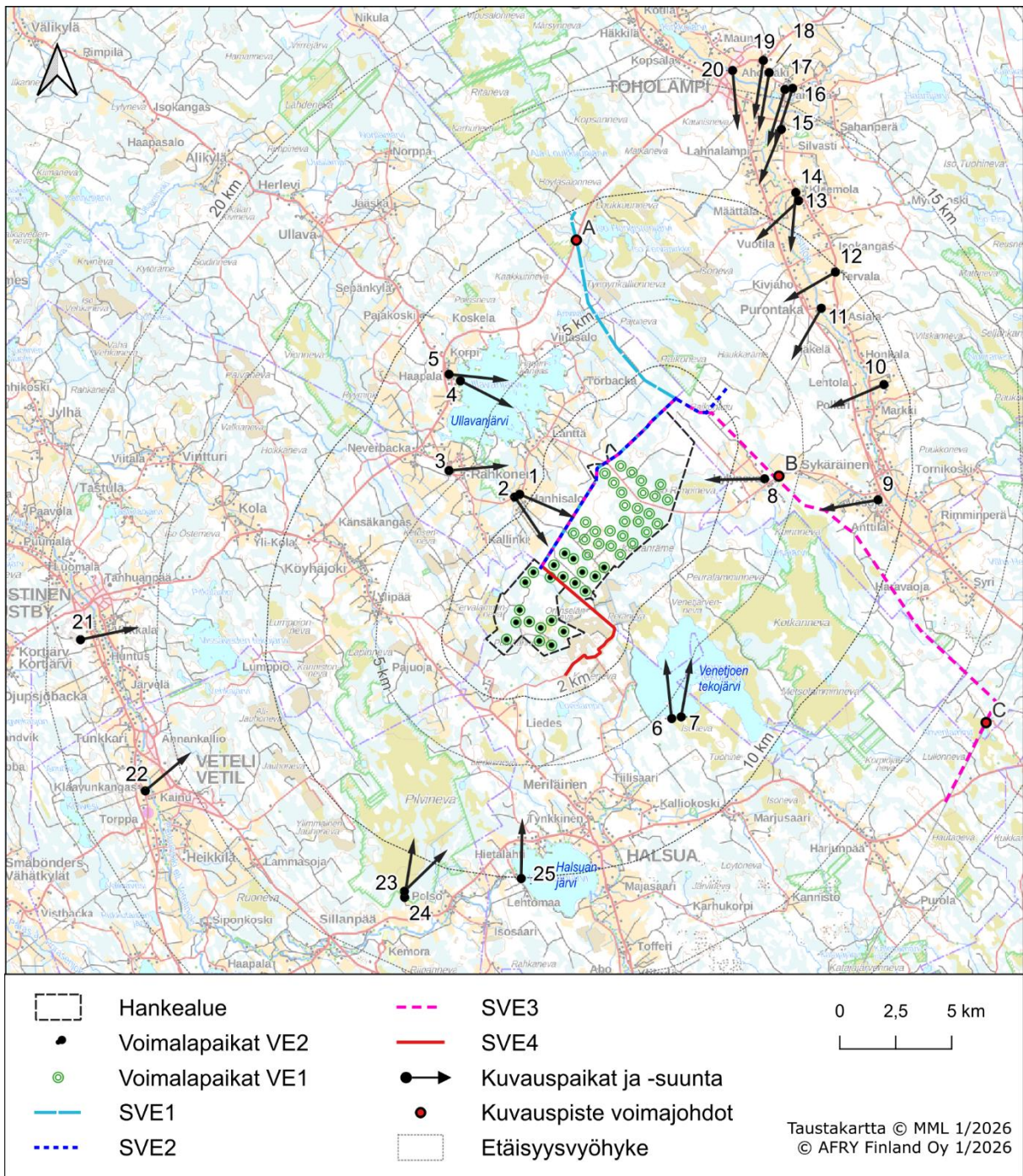
Ympäristövaikutusten arviointiselostus

HAVAINNEKUVAT, VOIMAJOHTO



Havainnekuvat on tehty paikan päällä otettuihin valokuviiin. Voimajohdot on mallinnettu tietokoneella mittatarkasti valokuvasoitteisiin. Valokuvien ottamisesta ja havainnekuvien laatimisesta on vastannut Maisema-arkkitehtitoimisto Väyrynen.

Havainnekuvien ottopaikat on valittu niiden monipuolisen edustavuuden, kohteen merkityksen ja maisemallisten vaikutusten kohdentumisen perusteella. Havainnekuvia on laadittu eri polttoväleillä.


Kuva 1. Kuvauspaikat ja -suunnat.

Alla olevassa taulukossa on esitetty havainnekuvien kuvauspaikat sekä sivunumero, jolla kyseinen havainnekuva on löydettävissä tästä liitteestä. Tässä liitetiedostossa havainnekuvat on esitetty numerojärjestyksessä.

Kuvauspaikka	Selite	Sivu
A	Ullavantie.	3–5
B	Härkänevantie.	6–7
C	Ahvenlammi.	8–9



Kuvauspaikka A. Havainnekuva Ullavantieltä (kantatie 63) (SVE1).



Kuvauspaikka A. Havainnekuva Ullavantieltä (kantatie 63) (SVE1).



Kuvauspaikka A. Havainnekuva Ullavantieltä (kantatie 63) (SVE1).



Kuvauspaikka B. Havainnekuva Härkänevantieltä kohti voimajohdon reittivaihtoehtoa SVE3.



Kuvauspaikka B. Havainnekuva Härkänevantieltä kohti voimajohdon reittivaihtoehtoa SVE3.



Kuvauspaikka C. Havainnekuva Ahvenlammilta (SVE3).



Kuvauspaikka C. Havainnekuva Ahvenlammilta (SVE3).