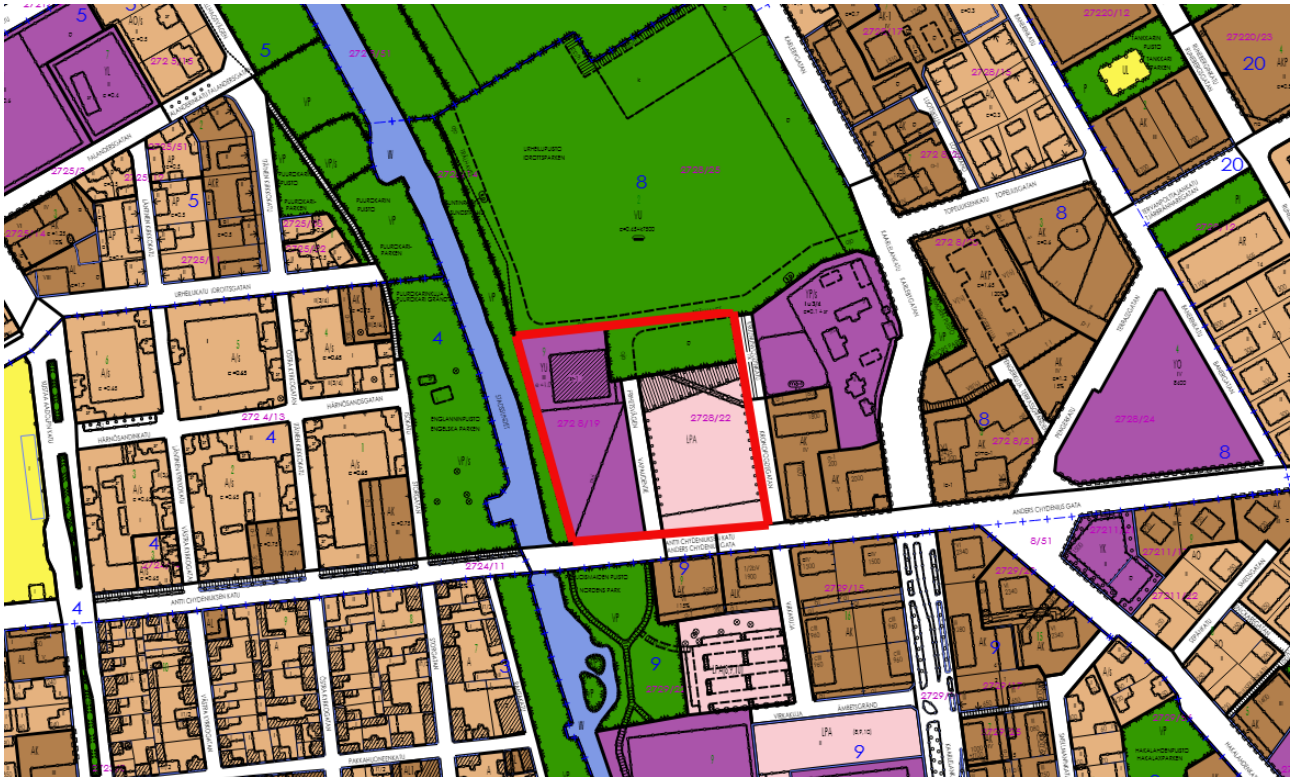


Kokkolan strategisessa aluerakenneyleiskaavassa (hyväksytty 7.3.2022) alue kuuluu osaksi maakuntakeskuksen aluetta ja kuuluu vähittäiskaupan suuryksikkövyhykkeen alueeseen. Suunnittelualueen sijainti merkitty karttaan punaisella.



Kaava kuuluu Kokkolan oikeusvaikutuksettoman yleiskaavan 2010 (hyväksytty 13.1.1992) alueeseen. Kaava-alue on merkitty karttaan punaisella. Sille on osoitettu kaavamerkintä P: Palvelujen ja hallinnon alue.



Ote ajantasa-aseмкаaavasta, jossa suunnittelualue rajattuna punaisella. Suunnittelualueelle on osoitettu kaavamerkinnät YU: urheilutoimintaa palvelevien rakennusten korttelialue, LPA: autopaikkojen korttelialue sekä VU: urheilu- ja virkistyspalvelujen korttelialue.