

Tervanpolttajankatu 6 / Käynnistäminen

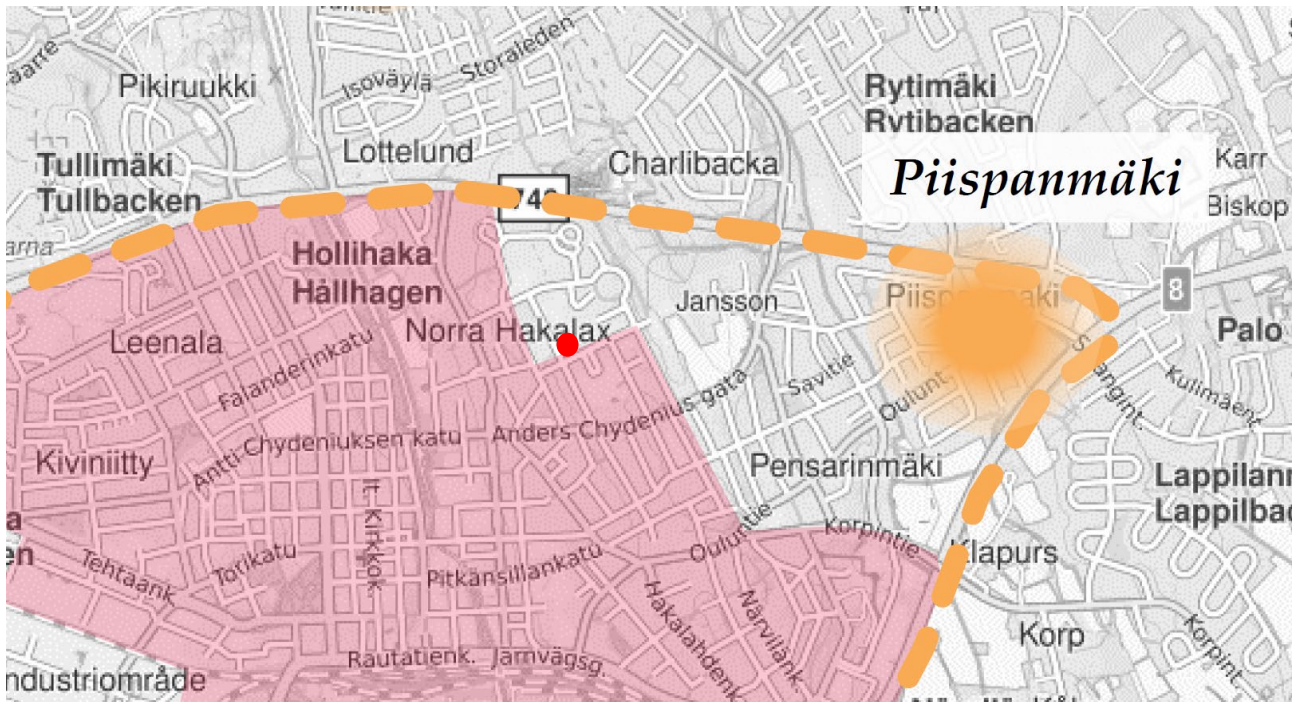
Kartta liite A



Ilmakuva 2023. Suunnittelualue rajattuna punaisella.



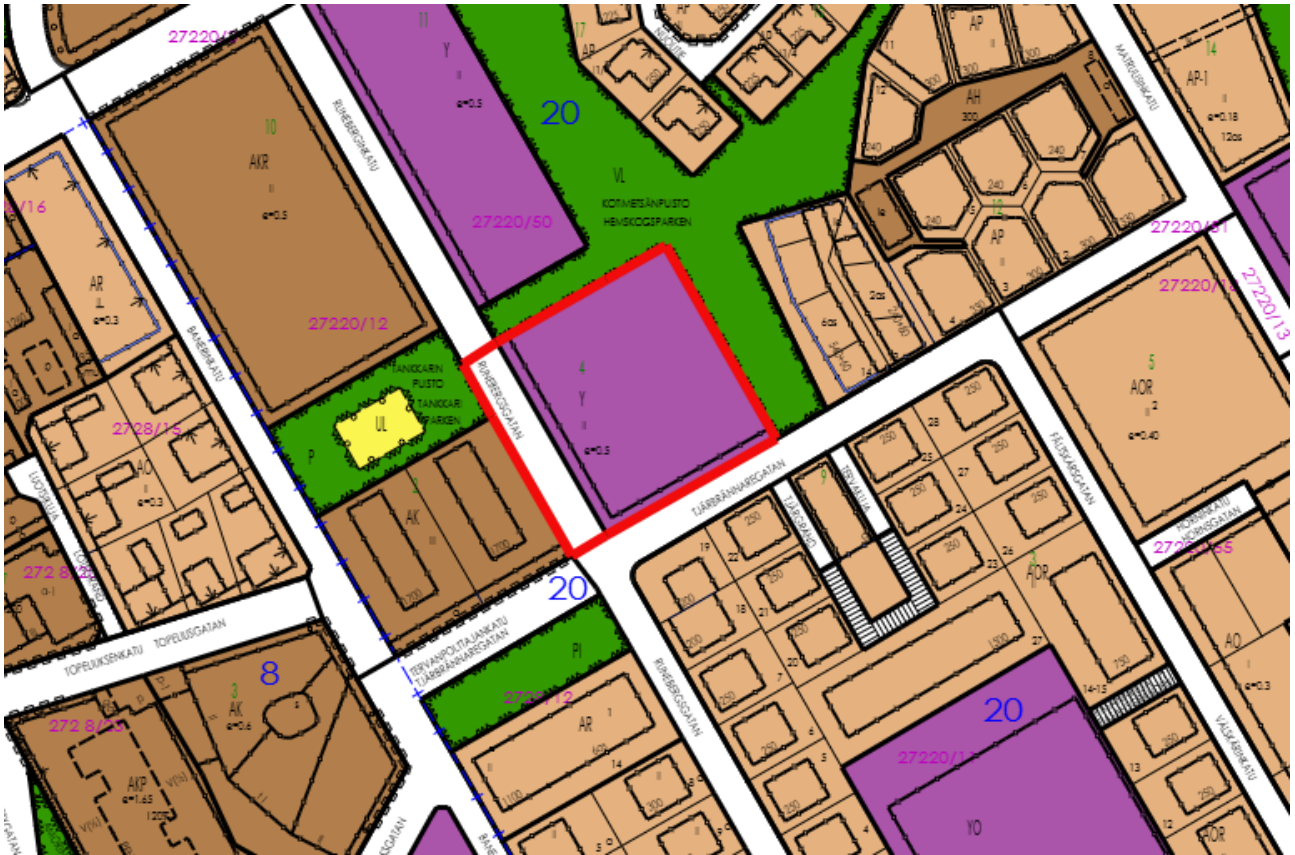
Suunnittelualueen sijainti rajattuna punaisella opaskartalla.



Kokkolan strategisessa yleiskaavassa, hyväksytty 7.3.2022, suunnittelualue sijaitsee aivan maakuntakeskuksen rajalla ja on osana vähittäiskaupan suurvyöhykettä. Suunnittelualue merkattuna punaisella.



Pohjois-Hakalahden yleiskaavassa (hyväksytty 25.10.1993) alueelle on osoitettu käyttötarkoitusmerkinä PY: Julkisten palvelujen ja hallinnon alue. Suunnittelualue rajattuna punaisella.



Suunnittelua alue rajattuna punaisella ajantasa-asemakaavaan. Suunnittelualueella on voimassa 30.7.1987 hyväksytty asemakaava. Asemakaavassa alue on osoitettu yleisten rakennusten korttelialueeksi (Y).