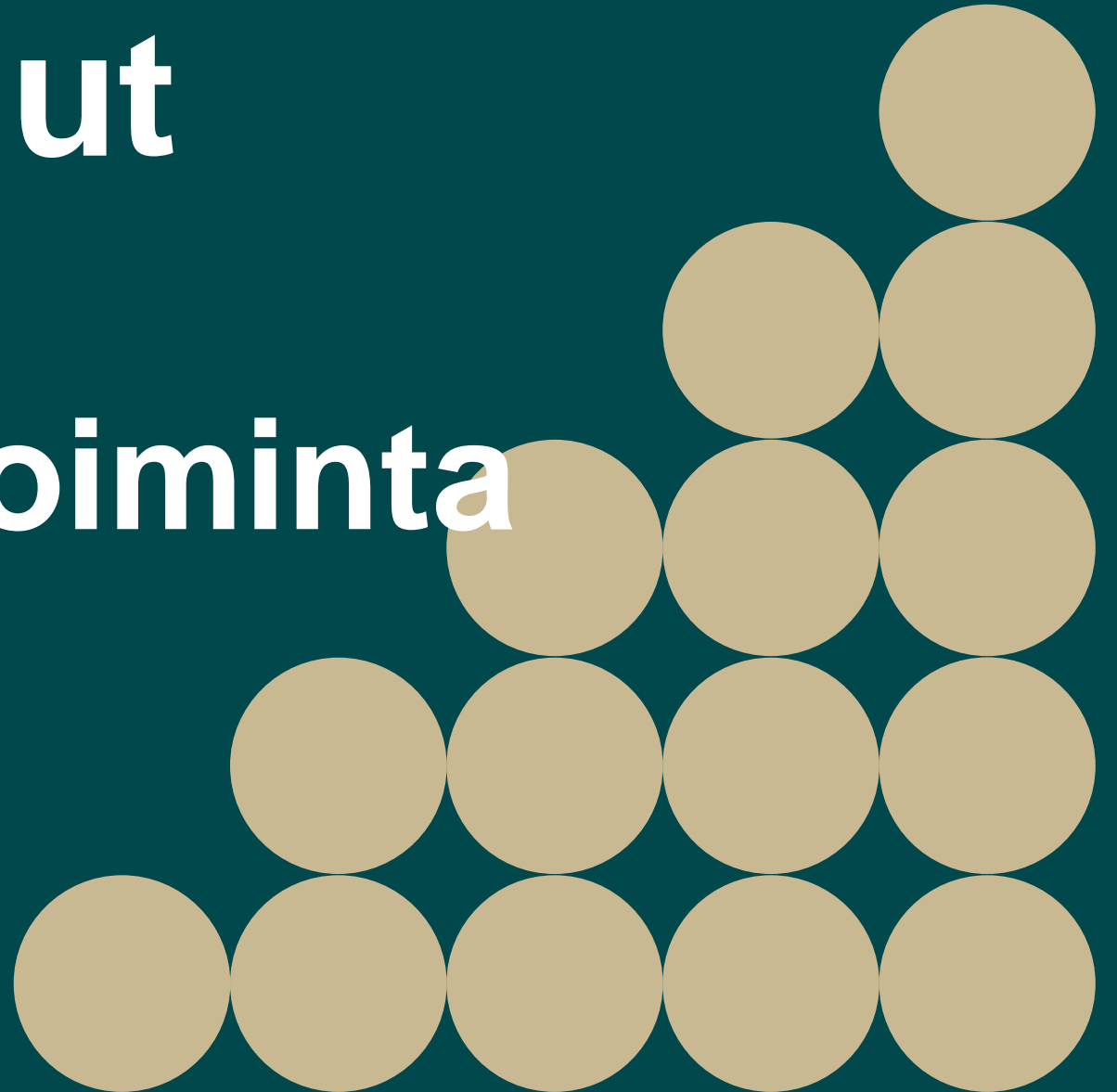


# Museopalvelut vuoden 2025 ohjelmisto ja toiminta

Kulttuuri- ja vapaa-aikalautakunta

29.1.2025



# Museopalvelut

Museopalveluiden tehtävänä on vastata Kokkolan kaupungin kulttuuri- ja taideperinnön, luonnontieteellisen aineiston sekä näihin liittyvän tiedon keräämisestä, säilyttämisestä, välittämisestä ja tutkimuksesta.

Museopalvelut jakaantuu kahteen palveluyksikköön:

- K.H.Renlundin museo (KHRM)
- Kieppi, Kokkolan luonnontieteellinen museo

K.H.Renlundin museo toimii Keski-Pohjanmaan alueellisena vastuumuseona opetus- ja kulttuuriministeriön määräämällä alueella.

# Vuosi 2025

Keskeiset toiminnalliset tavoitteet:

- Jatketaan yleisö- ja yhteisölähtöistä näyttely- ja tapahtumatoimintaa
- Tehdään laadukasta ja vastuullista asiantuntija- ja kulttuuriympäristötyötä
- Ollaan aktiivisia kokoelmakeskushankkeessa. Panostetaan kokoelmien hoitovelan pienentämiseen.
- Uudistetaan Roosin talon kävijäkokemusta ja kehitetään museokauppatoimintaa
- Kehitetään museokasvatusta, erityispainotuksena ruotsinkielisille päiväkodeille ja kouluille suunnattu sisältö. Osallistutaan Unicefin lapsiystävällinen kunta –toimintasuunnitelman toteuttamiseen.



## Kokoelmakeskuksen konseptikuva

Varikkoalueelle sijoittuva kokoelmakeskus rakentuu vanhasta peruskorjattavasta rakennuksesta (2026-2027) ja uudisosasta (2027-2028).

# Museopalvelut

Vastualueen henkilötyövuodet	2023 Toteuma	2024 Talousarvio	2025 Talousarvio
KHRM virkasuhteiset	2	2	2
KHRM työsuhteiset	14	14	14
Kieppi työsuhteiset (ennen 2025 osana kulttuuri- ja vapaa-aikalautakunnan hallintoa)	(2,5)	(2,5)	2,5
muut	4	4	3
<b>yhteensä</b>	<b>20 (22,5)</b>	<b>20 (22,5)</b>	<b>21,5</b>

# Tunnusluvut

2025 Tunnusluvut	2023	2024	2025	2026	2027
Asiantuntijapalvelujen käyttäjämäärä	275	250	350	350	350
Lausuntojen määrä	303	300	300	300	300
Kokoelmaobjektien määrä (KHRM)	175 794	185 000	210 000	210 000	210 000
Digitaalisesti saavutett. objektien määrä	490	1 500	1 500	2 000	2 500
KHRM kävijämäärä	21 232	16 500	23 500	24 000	24 000
Kieppi kävijämäärä	7 660	4 000	8 000	8 000	8 000
KHRM työpajoihin osallistuneiden määrä	450	455	455	460	460
Kieppi työpajoihin osallistuneiden määrä	0	800	1 000	1 100	1 200
Some-tilien seuraajamäärät	4 303	4 700	4 700	4 800	4 850
Nettomenot/a sukas	-29,48/19,17	-30	-36	-35	-35

# K.H.Renlundin museo 2025



Dora Wahlroos: Ilta Paraisilla, 1908  
Kuva: Joni Virtanen. K.H.Renlundin museo

# KEVÄT

## KESKIÖSSÄ: Identiteetti 14.2.– 4.5.2025, Roosin talo

Alueellisen nykytaiteen katsauksen tavoitteena on nostaa esille paikallisia nykytaiteilijoita. Näyttely esittelee 18 taiteilijaa historiallisen Keski-Pohjanmaan alueelta. Näyttelyssä pohditaan, millaisin eri tavoin identiteetti voi näkyä taiteessa.

Museo tuottaa näyttelystä 4.vuosiluokalle suunnatun Taitojen Polku –kulttuurikasvatussuunnitelman sisällön.

### Museokorttelin Talvipäivä 28.2.

Lapsille ja lapsiperheille suunnattu talviloman tapahtuma yhteistyössä Kiepin kanssa.



Mia Damberg: Your  
Beauty, Your Pride  
2024







KPV-Jaro-ottelu 17.5.1981. Kuva: Leo Torppa  
Leo Torpan valokuvakokoelma, K.H.Renlundin museo

# KEVÄT / KESÄ

**Jaksaa, jaksaa! Kämpa på!**

25.4.-16.11.2025, Näyttelyhalli

Näyttely yhdistelee tietoa, ilmiöitä ja jännittäviä tarinoita, joiden kautta kerrotaan paikallisen urheilun ja liikunnan kulttuurihistoriasta.

Näyttelyn yhteistyökumppaneina ovat Kokkolan kaupungin liikuntapalvelut sekä paikalliset urheiluseurat ja -toimijat.

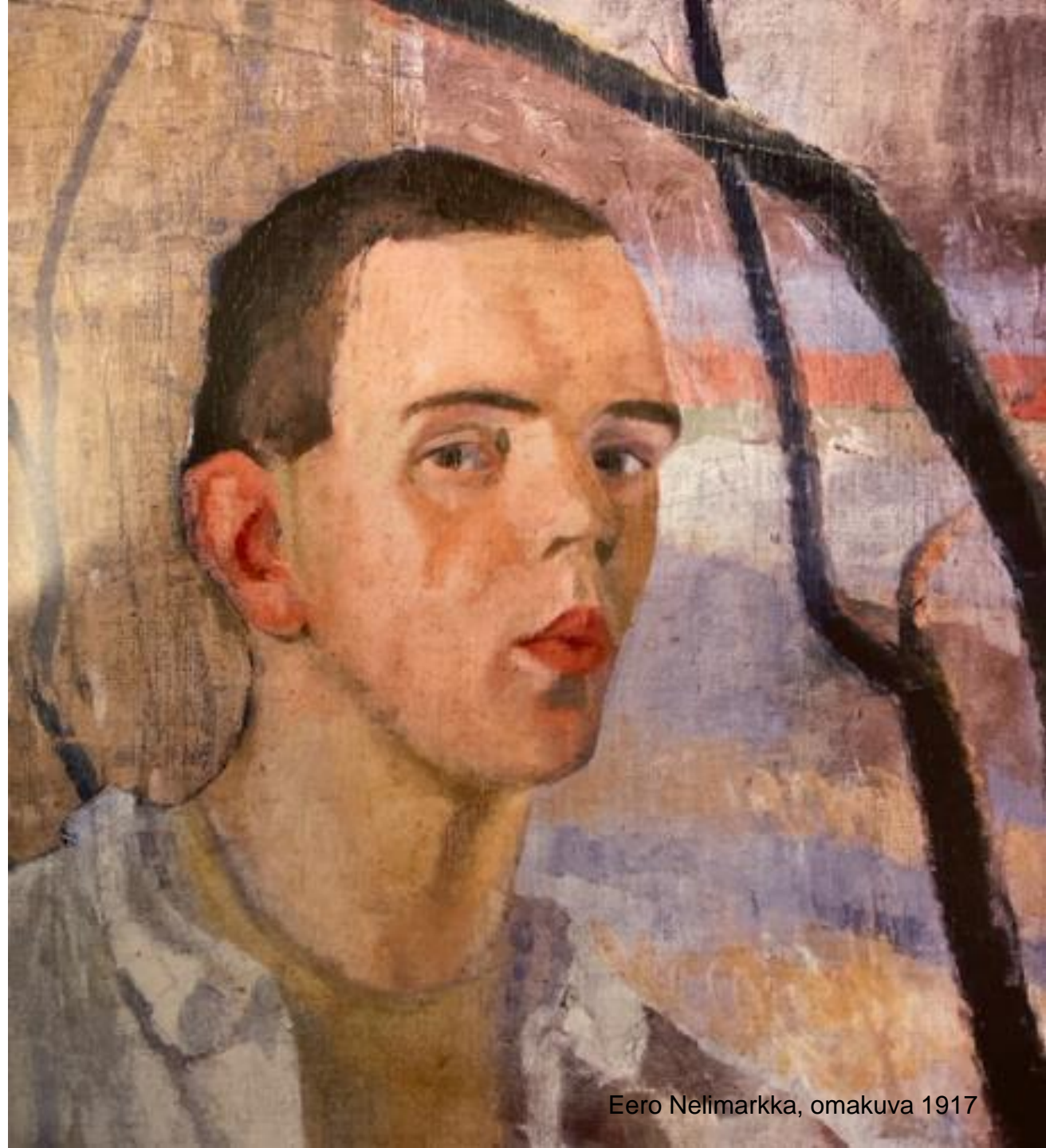
Näyttelyn kautta voi pohtia myös nykypäivän urheilun ja liikunnan olosuhteita sekä tulevaisuuden näkymiä. Näyttelyn yhteyteen toteutetaan kuraattorikiertoja ja kouluille suunnattu museodraamakierros.

# KESÄ

**Komiat pärjää aina - Eero  
Nelimarkka, Eemu Myntti ja Veikko  
Vionoja 23.5.-24.8.2025, Roosin talo**

Näyttelyssä nostetaan esiin kolme pohjalaista 1900-luvun taiteilijaa, kolme temperamenttia. Suomalaisen taidehistorian mestareiden teosten aiheita tarkastellaan näyttelyssä nykyaikaan peilaten.

Mitä maalaukset kertovat aikansa taiteilijaelämästä?



# KESÄ

## 14.6. Kesänavaus museopihoilla

Kokkolan kesä avataan toista kertaa Museokorttelin ja Roosin talon pihatapahtumassa. Korttelissa on tarjolla urheiluteemaista ohjelmaa lapsiperheille ja Roosin talolla elävää musiikkia aikuisille. Tapahtuma toteutetaan yhteistyössä kulttuuripalveluiden kanssa.

## Heinäkuussa opastettuja kierroksia

Opastettuja kierroksia on heinäkuussa tarjolla Tolvmansgården Hakalaxissa ja Fredrik ja Anna Draken kodissa. Tolvmansgården Hakalax avautuu yleisölle ensi kertaa.



# SYKSY

**Sanna Kannisto valokuvia**

**12.9.–23.11.2025, Roosin talo**

Suomen kiinnostavimpiin nykytaiteilijoihin lukeutuva Sanna Kannisto yhdistää kuvissaan taiteen, tieteen ja luontokuvauksen.

Museo tuottaa näyttelystä 4. vuosiluokille suunnatun Taitojen Polku kulttuurikasvatussuunnitelman sisällön.

**Biologisia ilmiöitä Wihurin kokoelmista**

**5.12.2025 alkaen, Roosin talo ja Näyttelyhalli**

Nykytaiteen teemanäyttely toteutetaan yhteistyössä Rovaniemen, Kajaanin ja Riihimäen museoiden kanssa.



# SYKSY

Syyskuussa museo juhlii **Kokkola-päivää** (7.9.) ja osallistuu **Kaupan ja kulttuurin yön** kaupunkitapahtumaan.

**Museokorttelin Syyspäivä** (17.10.) tarjoaa lapsille ja lapsiperheille seikkailua ja elämyksiä.

Marraskuussa perinteinen **Joulu Fredrik ja Anna Draken kodissa** johdattaa vierailijansa joulun tunnelmiin. Lisäksi osallistutaan **Loistavaa** –  
kulttuuriviikkoon.



# Alueellinen vastuumuseo -toiminta 2025

- Paikallismuseoiden työkirjojen laatiminen jatkuu vuonna 2025: uusina Toholampi ja Veteli, päivitys Kannus ja Lestijärvi.
- Selvitetään kustannusrakenne paikallismuseoiden liittymisestä museon kokoelmahallintajärjestelmään.
- Keski-Pohjanmaan alueella järjestetään yhteisötapaaminen.
- Seuraavan kiertonäyttelyn sisältösuunnittelu sekä kiertoaikatauluun liittyvät alustavat suunnitelmat. Varsinainen näyttelykierto kohdentuu vuodelle 2026.
- Alueellisille toimijoille järjestetään koulutus, jossa aiheena arkistointi ja kotiseutuarkiston järjestäminen.

Lisäksi jatketaan kulttuuriympäristön ja arkeologisen kulttuuriperinnön asiantuntija- ja viranomaistyötä sekä korjausrakentamiseen liittyvää neuvontaa.

# Kokoelmatoiminta

Kokoelmapalvelut varautuvat muuttoon ja sulkeutuvat asiakaspalvelulta 28.2. alkaen. Ennen sitä jätettyihin palvelupyyntöihin vastataan kevään aikana. Asiakaspalvelun sulku varmistaa työresurssin suuntaamiseen kokoelmien hoitovelan pienentämiseen. Erityisesti kohdennetaan resursseja arkistokokoelmaan ja taidekokoelmaan, joiden tarkoitus ensimmäisinä muuttaa uusiin tiloihin.

Kälviän, Lohtajan ja Ullavan kuntahistoriahanke etenee vuoden aikana. Historiatoimikunta toimii hankkeen ohjausryhmänä.





# Kieppi 2025



# KIEPPI ohjelmisto

Suosittu luontoteemaiset opastukset jatkuvat, mm. **eläinten talvi**

**Alun alkaen** –näyttely ja **Alkuaineet ja ihminen** –työpaja tammi-helmikuu

**Vesi**-teemainen näyttely ja työpaja maalis-syyskuu

**Yö**-teemainen näyttely ja työpaja syys-joulukuu

**Kivikerhon** kokoontumiset 3 x kevät, 3 x syksy,  
maastoretki kesän alussa (alustava)

## Yhteistyötapahtumat:

Museokorttelin talvipäivä, Kesän avaus, Museokorttelin  
syyspäivä, Loistavaa! -kulttuuriviikko



# KIEPPI toiminta

Luontokokoelman perusnäyttelyn täydentäminen ulkomaisten eläinten osalta.

Ison dioraaman rakentamisen valmistelevat työt.

“Veikko opastaa” -videoiden editoinnin jatkaminen.

Veikko Salkion elämänkerran julkaisu.



# Kiitos

[joanna.kurth@kokkola.fi](mailto:joanna.kurth@kokkola.fi)

X @joannakurth  
Insta @kuuvuoricats

