

Harlamow Kim

Aihe: VL: tontti

Lähettäjä: Esa Sivula <esa.sivula@tekplast.fi>

Lähetetty: torstai 3. lokakuuta 2024 15.02

Vastaanottaja: Kivistö Matti <Matti.Kivisto@kokkola.fi>

Aihe: tontti

Moi

Tekplast oy tarvitsee uusia tiloja.Olisimme valmiit rakentamaan 272-53-24-4 ja272-53-24-1 tontille rantavallinkaareen

Rakennus olisi noin 1500 neliöä aluksi ja haluamme varmistaa laajenusmahdollisuuden.Tarve on myös ulkovarastolle Tällä hetkellä meillä on aamusin työntekiöitten +tekplastin autoja +-50kpl

Myös esivalmisteet vievät tilaa todella paljon jotka tarvitsee varastoa.Emme pysty lupamaan että täytetään kaupungin

vaatima 0,2 rakennusvaade tontille.Rakennus projekti alkaa heti keväällä 2025 terv

Tällä hetkellä toimimme jänismaalla osoiteissa 16,18 ja 20 myös lohtajalla karhintie16

Teemme lujitemuovi ja metallitöitä

Tarkoituksemme on laajentua jatkossakin

Harlamow Kim

Aihe: VL: tontti
Liitteet: ARK2 1.KERROS.pdf; ARK 1 ASEMAPIIRROS.pdf; ARK 3 2.KERROS.pdf; ARK 4 LEIKKAUKSET.pdf

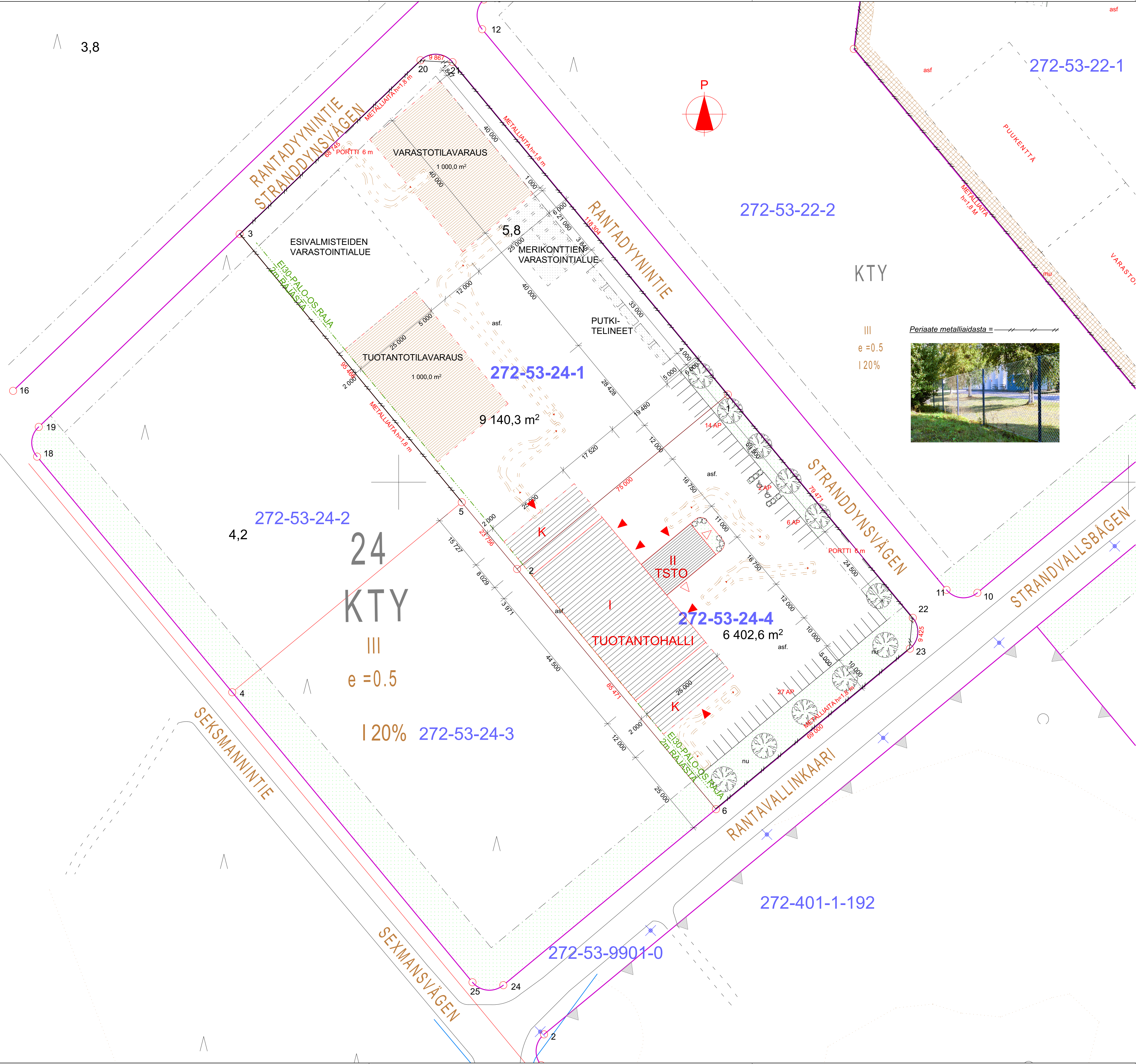
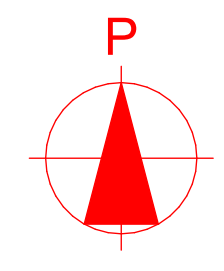
Huomenta

tässä meidän suunnitelma rantavallinkaareen.
pyysitte tämän hetkisen tilanteen paljon aluetta on käytössä.
noin 6000neliötä näissä jänismaantien varressa omia tiloja rakennukset ja maa alue.
lindellin tontista vuokrattu puolet joka vastaa tuota jänismaantien 16 viereistä tonttia noin 750neliöö suhteellinen käsite.
kokkolan autoilijoilta on vuokrattu autopaikkoja jotka ovat vastapäätä meidän halleja.
karhintie16 lohtaja siellä on noin 5000neliöö käytössä tästä on 500neliöö hallia.
nyt tarve kasvaa ja tarvitsemme lisää tilaa, toden näköisesti tulemme vuokraamaan tiloja jussin veneeltä

Terv.Esa Sivula Tekplast oy

Puh. 050-3444279

3,8



272-53-22-2

KTY

III
e = 0.5
120%

Periaate metalliaidasta =



272-53-24-2

24

KTY

III
e = 0.5

120% 272-53-24-3

272-53-24-4

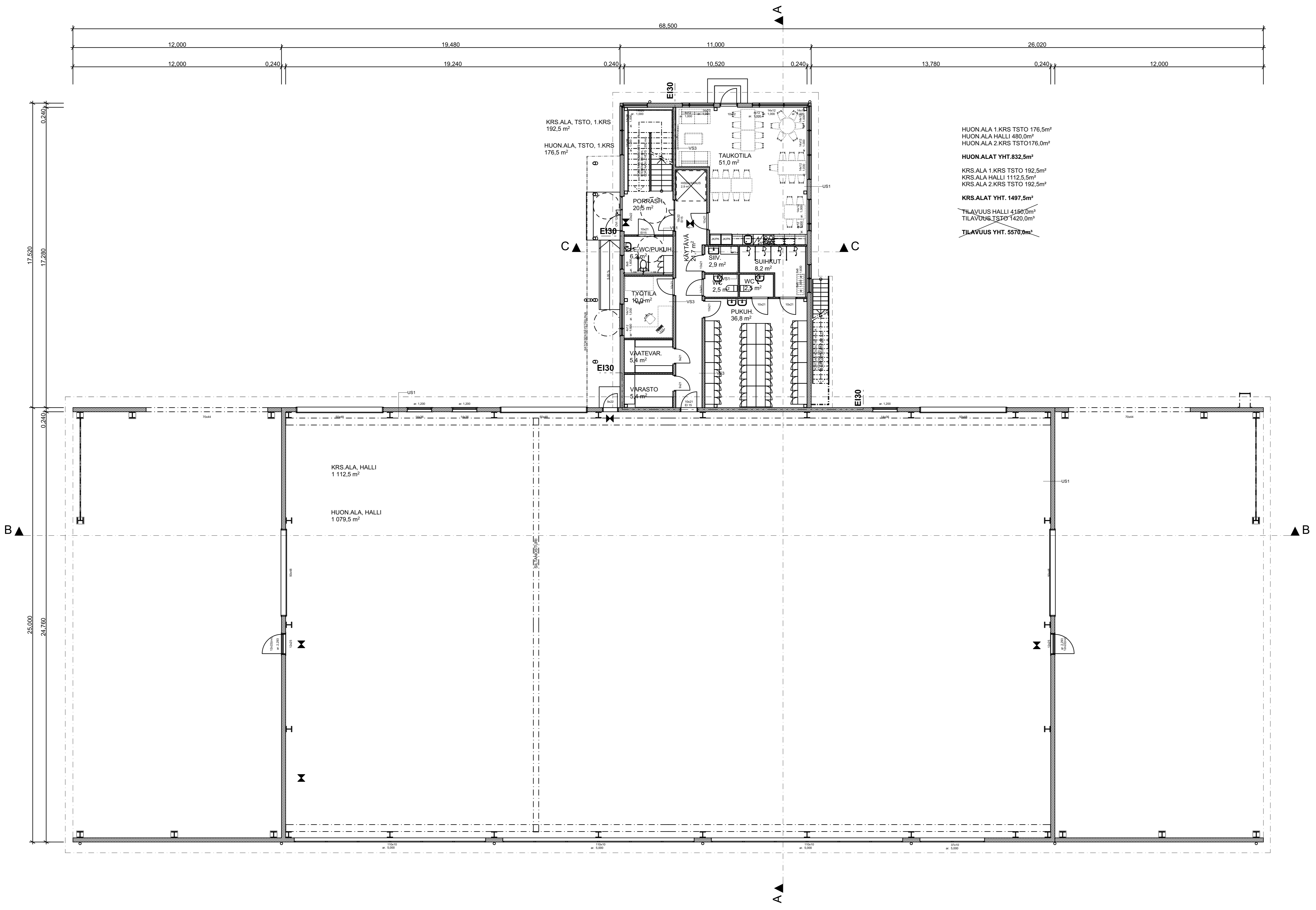
RANTAVALLINKAARI

272-401-1-192

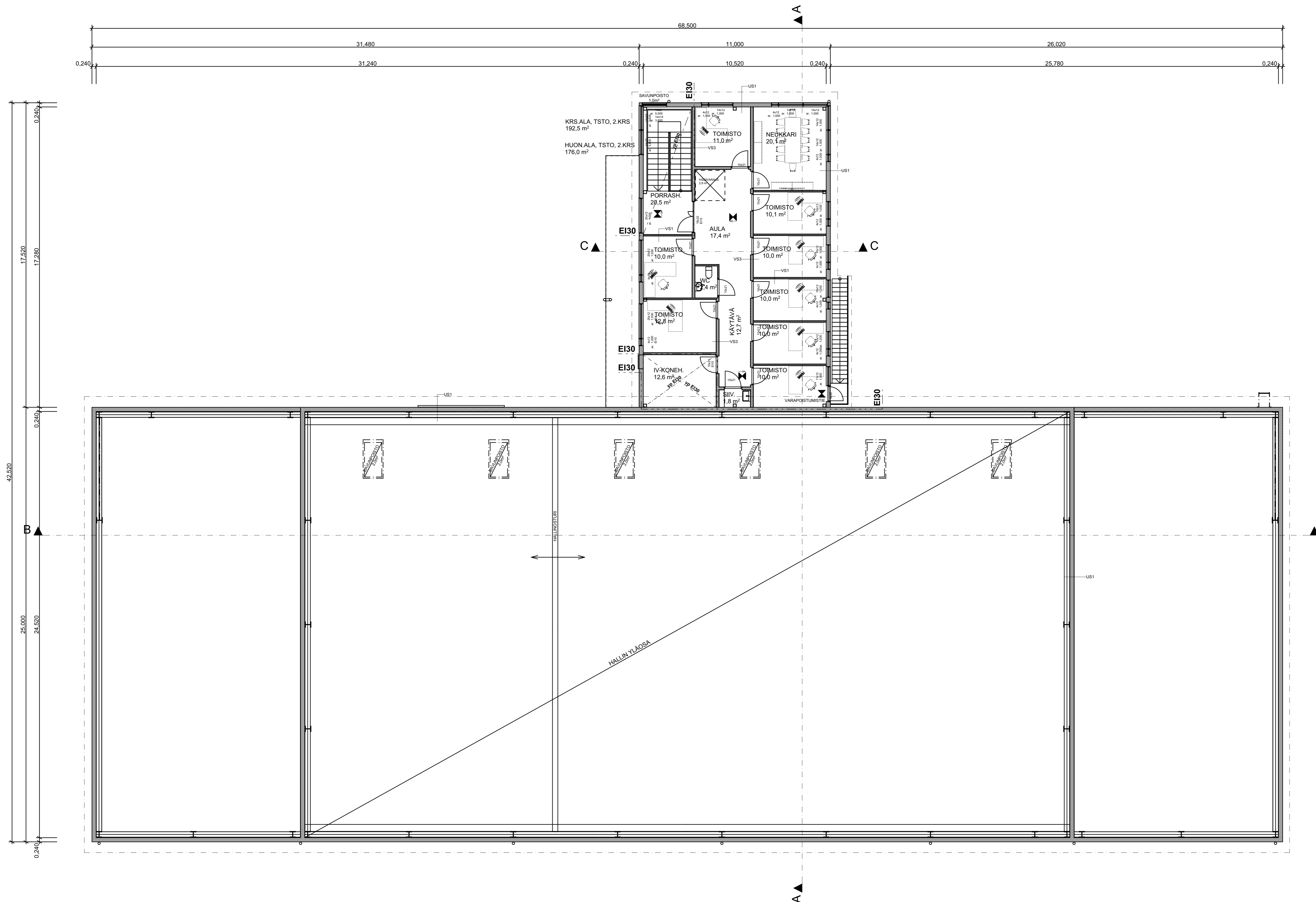
272-53-9901-0

272-53-22-1

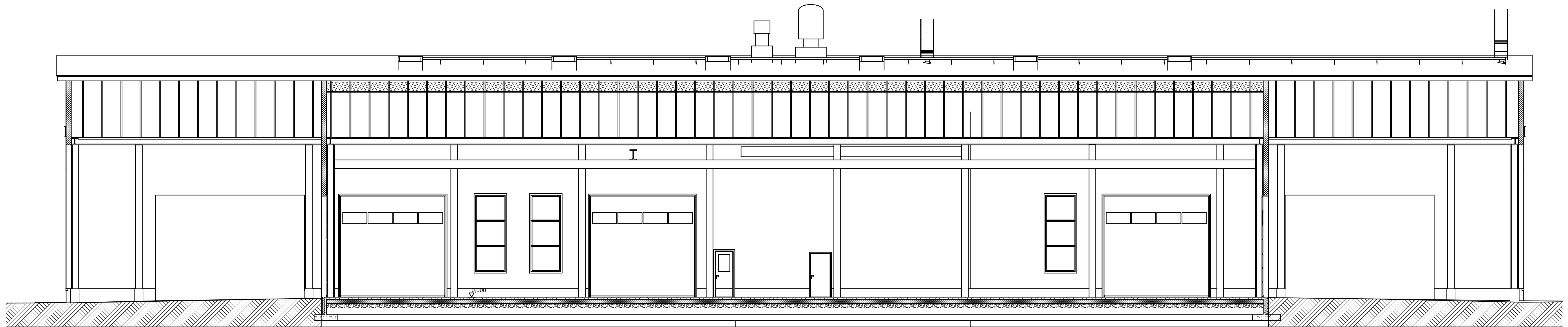
kinteistönummus/estighetsbeteckningen 272-53-24-1, 272-53-24-4		viranomaisen merkintä/myndighetsmärkning	
rakennuslupamenetelmä/byggnadsåtgärd UUDISRAKENNUS		piirustustyypin/ritning PÄÄPIIRUSTUS	
mittakaava/skala		1:500	
rakennuskohde/projekt TEKPLAST OY		ASEMAPIIRROS	
työnumero/projektinummi RANTADYNNINTIE, 67800 KOKKOLA		CAD-koodi/CAD-kod ARKITEHDIT	
päiväys/påritning 31.05.2021		muutos/rev. -	
suunnittelijät/arkitekter Pirkkäsillankatu 1-3, 67100 KOKKOLA E-MAIL: etunimi.sukunimi@luukkaroinen.fi		piirtäjä/tark. Kalle Andersson	
		tark./granskad 0400 128 273	



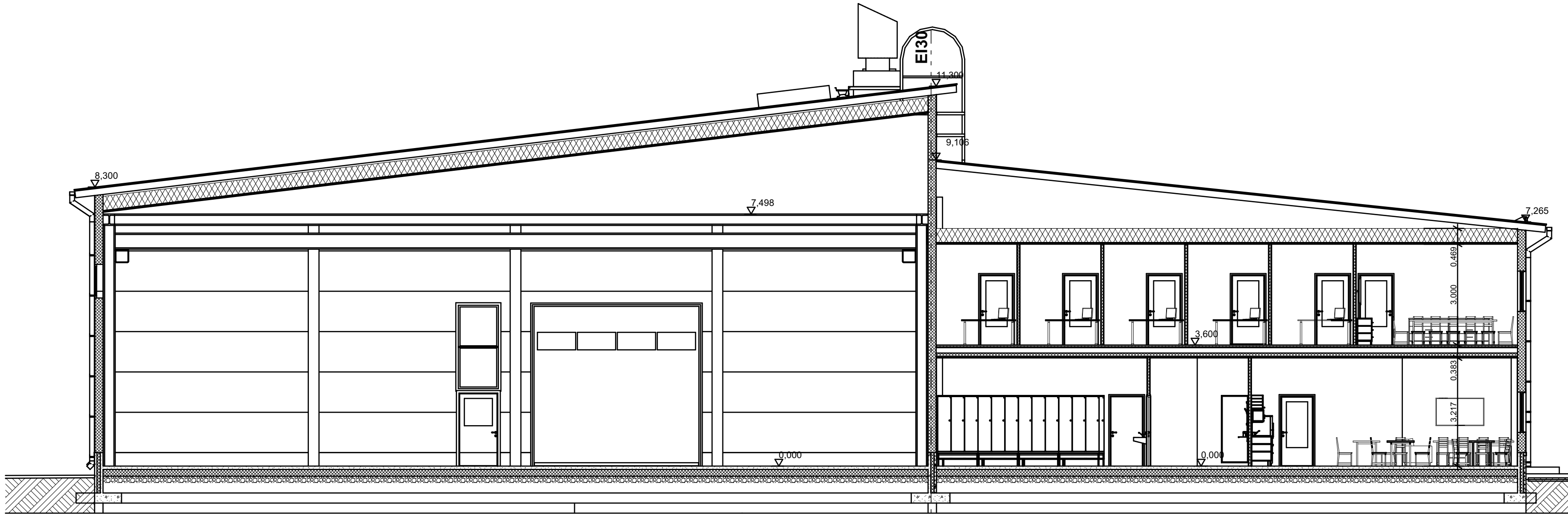
kiinteistönumeros/FASTIGHETSBECKNINGEN .272 - 54 - 10 - 3		viranomaisen merkintä/MYNDIGHETS-MÄRKNING	
rakennusomistajan/byggnadsstiftelsen LUUDISRAKENNUS		piirustuksen tyyppi/av. ritinng PÄÄPIIRUSTUS	
rakennuskohde/projekt TEKPLAST OY JÄNISAANTIE, 67700 KOKKOLA		piirustuksen tyyppi POHJAPIIRUSTUS 1.KRS	mittakaava/skala 1:100
LUKKAROINEN ARK KITEHDIT <small>Pitäksillankatu 1-3, 67100 KOKKOLA E-MAIL: etu.nimi.suunnitti@luukkaroinen.fi</small>		työnumero/projektinumero 24697	ARK 2
		CAD-koodi/CAD-kodi ArchiCAD 26	
<small>Pitäksillankatu 1-3, 67100 KOKKOLA E-MAIL: etu.nimi.suunnitti@luukkaroinen.fi</small>		suunn./arkitehti Jussi Mansikkamäki 040 838 5040	ark./granskad Kajsa Andersson 0400 128273
<small>Kauppuenkatu 12b, 00100 OULU www.lukkaroinen.fi</small>		<small>Bulevardi 5 A 10, 00120 HELSINKI</small>	<small>Linnankatu 49, 20100 TURKU</small>



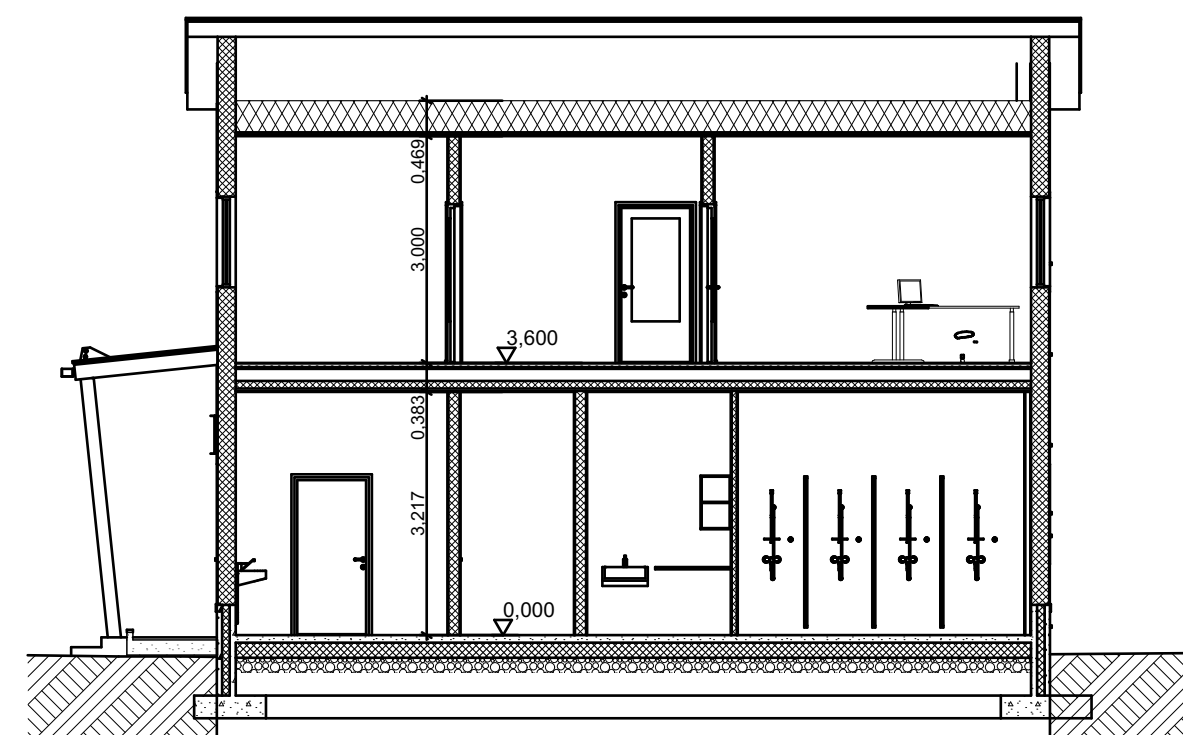
kirjeldistunnus/astghetsbeledningen 272 - 54 - 10 - 3		viranomaisen merkintä/myndighetsmärkning	
rakennustörmengpde/byggnadsåtgärd UUDISRAKENNUS		piirustus/tyyp av ritning PÄÄPIRUSTUS	
rakennuskohde/projekt TEKPLAST OY JÄNISMAANTIE, 67700 KOKKOLA		piirustus/ritning POHJAPIRUSTUS 2.KRS	mittakaava/skala 1:100
LUKKARONEN ARKITEHDIT Pääntalankatu 1-3, 67100 KOKKOLA E-MAIL: etunimi.sukunimi@luukkaronen.fi		työnumero/projektinum 24697	ARK 3
		CAD-koodi/CAD-kod ArchICAD 26	
Kasppienkatu 12b, 00100 OULU www.lukkaronen.fi		Bulevardi 5 A10, 00120 HELSINKI	Linrankatu 49, 20100 TURKU



B-B



A-A



C-C

YP1

- 1 Pellite
- 22mm
- 2 Ruodelautaus 22x100
- 3 Korokelaudat 28x50
- 4 Aluskaite(AKV)
- 5 Kattokarmatjat, rakennepiirustusten mukaan, alapaarne palotilanteen kantava rakenne
- ~420 mm
- 6 LÄMMÖNERISTE, esim. kivivillalevyt alapaarneen ylipintaan asti + puhalluskuivilla PAROC BLT 6 tai PAROC BLT 9
- 0,2 mm
- 7 Höyrynsulkumuovi PE-kalvo, saumat teipataan tiivistä
- 32 mm
- 8 Koolaus 32x100 k300
- 15 mm
- 9 Kipsilevy GFL 15 tai omainsuudelta vastaava
- 10 Alakattotila
- 11 Ripustettu alakatto

LÄMMÖNLÄPÄISYKERTOIN: 0,09 W/m² K
PALONKESTOLUOKKA: REI 30

VP1

- 1 Pintakäsittely rakennusliikkeen mukaan
- 50 mm
- 2 Kuitubetonilaattia, esim.
- 0,5 mm
- 3 Valusuojakangas
- 18 mm
- 4 Vanerilevy 18 mm
- 260 mm
- 5 Puukannattajat 45x260 rak. piir. mukaan +
- 32 mm
- 6 Koolaus 32x100 k300
- 13mm
- 7 Kipsilevy 13 mm
- 8 Pintakäsittely rakennusliikkeen mukaan

U-ARVO ILMAÄNENERISTYSLUKU PALOLUOKKA
- W/m²K R_w - dB REI 30

AP1

- 1 Pintamateriaali ja -käsittely huoneselityksen mukaan
- 100 mm
- 2 Kuitubetonipaalulaatta, BY 45 luokka A-4-30 + lämmitysputket tai -kaapelit, rauditus: 5-150 B 500 K
- 200 mm
- 3 Suojapolyuretaanilevy EPS: 100 LATTIA, 100-100 mm, saumat limittäin lambda d = 0,036.
- ≥ 300 mm
- 4 Salaojituskerros Kapilaankatko: tiivistetty seppi Ø 6...32 mm
- 5 Suojustin kangas > 140 g/m² (N2), kun pohjamaa on savea tai siltää
- 6 Perusmaa tai kitkamaastyttö, kallistus salaajiin 1:50

LÄMMÖNLÄPÄISYKERTOIN: 0,16 W/m² K.

US1

- 240mm
- 1 Peltipinta
- 2 Mineraalivilla
- 3 Peltipinta
- 4 Tarvittaessa pintamateriaali ja -käsittely

LÄMMÖNLÄPÄISYKERTOIN: 0,18 W/m² K
PALONKESTOLUOKKA: EI 180/240
ILMAÄNENERISTYS: 30dB

VS1

- 13 mm
- 2 Kipsilevy
- 66 mm
- 3 Teräs tai puurunko k800 + Eriste 66 mm, esim. PAROC eXtra
- 13 mm
- 4 Kipsilevy
- 5 Pintamateriaali ja -käsittely huoneselityksen mukaan

ÄÄNENERISTÄVYYS: R_w > 40 dB
PALONKESTOLUOKKA: Paroc eXtra eristeellä täyttää EI 60 (seinän max. korkeus 4000 mm)

VS2

- 13 mm
- 2 Kipsilevy
- 95 mm
- 3 Runko 39x95 + mineraalivilla 95 mm, esim Paroc extra
- 13 mm
- 4 Kipsilevy
- 5 Pintamateriaali ja -käsittely huoneselityksen mukaan

ÄÄNENERISTÄVYYS: R_w > 40 dB (Mikäli >42 dB lisättävä 1 kpl kipsilevy mol. puol)
PALONKESTOLUOKKA: EI 30 (max korkeus Paroc extra eristeellä 4000mm)

VS3

- 13 mm
- 2 Kipsilevy
- 148 mm
- 3 Puurunko 48x148 k600 + kivillä 150 mm
- 13 mm
- 4 Kipsilevy
- 5 Pintamateriaali ja -käsittely huoneselityksen mukaan

ÄÄNENERISTÄVYYS: R_w > 40 dB
PALONKESTOLUOKKA: Paroc eXtra eristeellä täyttää REI 30 (seinän max. korkeus 4000 mm)

kiinteistönummus/estigehtibeteckningen	viranomaisen merkintä/jämyndighetsmärkning	
272 - 54 - 10 - 3		
rakennusloimenpide/byggnadsåtgärd	piirustus/tyyp av ritning	m:o
UUDISRAKENNUS	PÄÄPIIRUSTUS	
rakennuskohde/projekt	piirustus/ritning	mittakaava/skala
TEKPLAST OY		
JÄNISMAANTIE, 67700 KOKKOLA	LEIKKAUKSET A-A, B-B JA C-C	1:100
LUKKAROINEN ARKKITEHDIT	työnumero/projektinumner	ARK 4
	24697	
Pitkänsilänkatu 1-3, 67100 KOKKOLA E-MAIL: etunimi.sukunimi@lukkaroinen.fi	CAD-koodi/CAD-kod	
	ArchICAD 26	
	piiväytedatum	muutos/rev.
	24.10.2024	
suunn/arkitekt	piirt./ritad	tark./granskad
Jussi Mansikkamäki 040 836 5040	Katja Andersson 0400 128273	
Kauppuenkatu 12b, 00100 OULU www.lukkaroinen.fi	Bulevardi 5 A10, 00120 HELSINKI	Linnankatu 49, 20100 TURKU