

---

**Lähettsjää:** August Strandberg <[august@sws.fi](mailto:august@sws.fi)>

**Lähetetty:** maanantai 30. syyskuuta 2024 15.08

**Vastaanottaja:** Nisula Niklas <[Niklas.Nisula@kokkola.fi](mailto:Niklas.Nisula@kokkola.fi)>

**Kopio:** tobias <[tobias@byggstaff.com](mailto:tobias@byggstaff.com)>

**Aihe:** Re: Reservering av tomt för hallbyggen

Hej,

Vi tänkte lägga igång försäljningen av projektet nu. Planerad byggstart våren 2025. Bifogat finns ritningar och en broschyr.

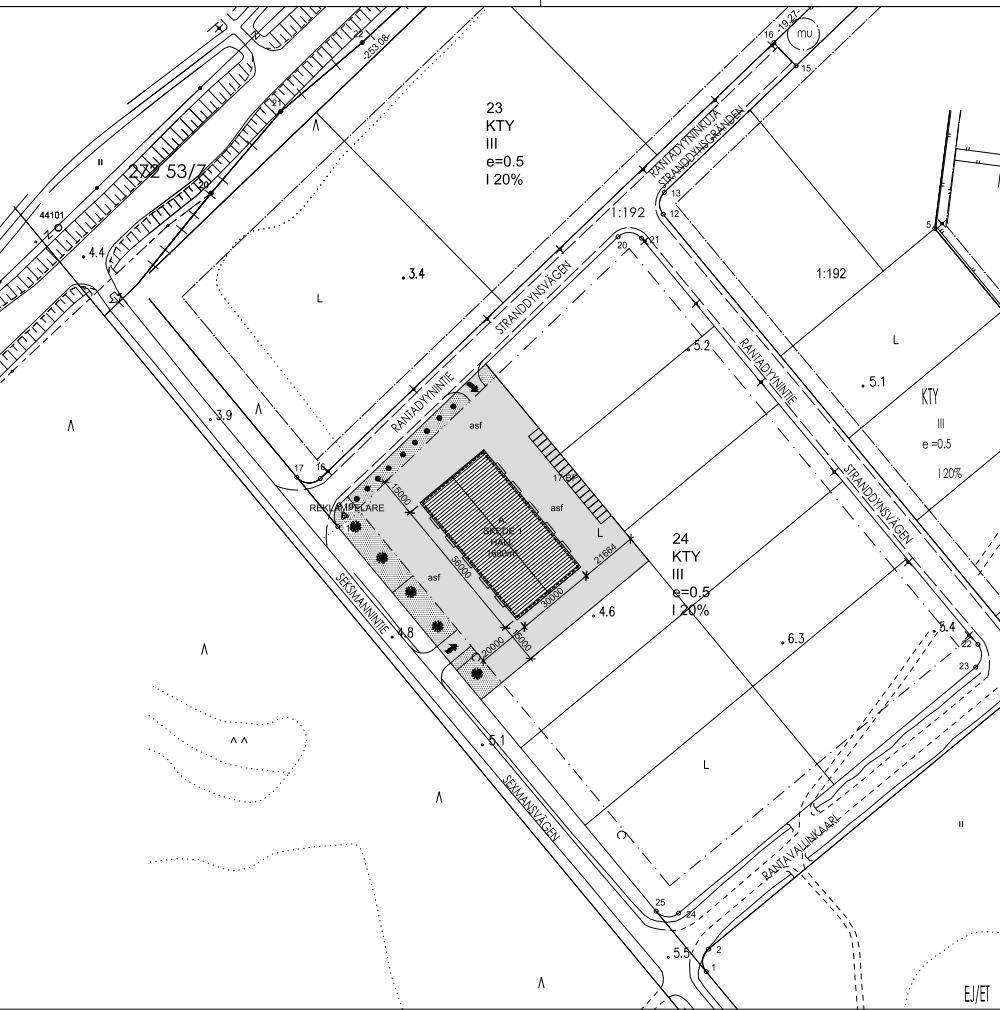
Vi skulle vilja reservera tomten i hörnet mellan Stranddynsvägen och Sexmansvägen enligt bifogad situationsplan. Reserveringen blir igen på Byggstaff Ab och projektet byggs i samarbete mellan Byggstaff och Kronqvist Bolagen.

Med vänliga hälsningar

**August Strandberg**

+358 (0)44 250 4999

[august@sws.fi](mailto:august@sws.fi)



**BYGGNADENS TEKNISKA EGSKAPER**

- BRANDKLASS -
- UPPVARMNINGSSYSTEM -
- AVLOPPS-ANSLUTNING -
- VATTEN-ANSLUTNING -
- VENTILATIONSSYSTEM -

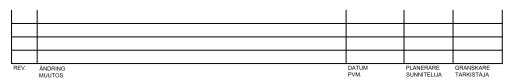
BILPLATSER BÖR RESERVERAS MINST EN BILPLATS PER 100 M2 VÄNINGSYTA.

BILPLATSER 1BP/100M2 VÄNINGSYTA:  
1680M2 / 100M2 = 17 BP

**FASTIGHETSINFO**

272:401-1:192  
 TOMTAREA: 7573 m²  
 BYGGGRÄTT, VÄNINGSYTA: 3786.5 m²  
 VÄNINGSYTA SOM FÄR ANVÄNDAS FÖR AFFÄRSUTRYMMEN (ENDAST I FÖRSTA PLAN): 757.3 m²

BYGGNADER	VÄN. m²	LÄG. m²	VOL. m³
A. HALLBYGGNAD	1680 m²	1620 m²	9240 m³



**TOIMITLARAKENNUSTEN KORTTELIALUE.**  
 KVARTERSOMRÅDE FÖR VERKSAMHETSBYGGNADER.

- KORTTELIALUEEN RAKENNUSTEN JULKISIVUT, PIHA-ALUEIDEN JÄRSTELJYT SEKÄ YLEISELLE TIELLE AVAJUTOKAT NÄKYMÄT TULEE SUUNNITELLA SITTEN, ETTÄ LUDDAAN KORKEALÄTUSTÄ KAUPUNKI- JA MAISEMÄKULIA.

**KTY**

BYGGNADERNAS FASADER I KVARTERSOMRÅDET, ARRANGEMANGET AV GÅRDSPLANER SAMT VYERNA, ÖPPNA TILL DEN ALMÄNNA VÄGEN BÖR PLANERAS SÅ, ATT EN HÖGKLASSIG STADS- OCH LANDSKAPSBILD SKAPAS.

- PARKUTSALLUET ON IJÄSINNELTÄVA PUU- JA PENSASISUTLUKIN.
- PARKERINGSOMRÅDENÄ BÖR PLACERAS MED TRÄ OCH BUSKAR.
- AUTOPAIKKOJA ON VARATTAVA VÄHINTÄÄN YKSI KERROSALAN 100 M2 KOHTI.

BILPLATSER BÖR RESERVERAS MINST EN BILPLATS PER 100 M2 VÄNINGSYTA.

- RAKENNUSLUVAN YHTEYDESSÄ TULEE ESITTÄÄ SUUNNITELMA VETTÄLÄPÄISEMÄTTÖMILTÄ PINNOILTA TULEVIEN HULEVESIEN VIIVYTTÄMISEKSI TONTILLA.
- I SAMBAND MED BYGGLÖVET SKA EN PLAN FÖR DAGVATTENFÖRDRÖJNING PÅ TOMTEN LÄGGAS FRAM.

**VL**

LÄHVIRKISTYSALUE, OMRÅDE FÖR NÄRREKREATION.

JÄTTEENKÄSITTELYALUE, JONKA KÄYTTO ON PÄÄTTYNYT.  
 OMRÅDE FÖR AVFALLSHANTERING, VARS ANVÄNDNING HAR UPPHÖRT.

**EJ/EJ**

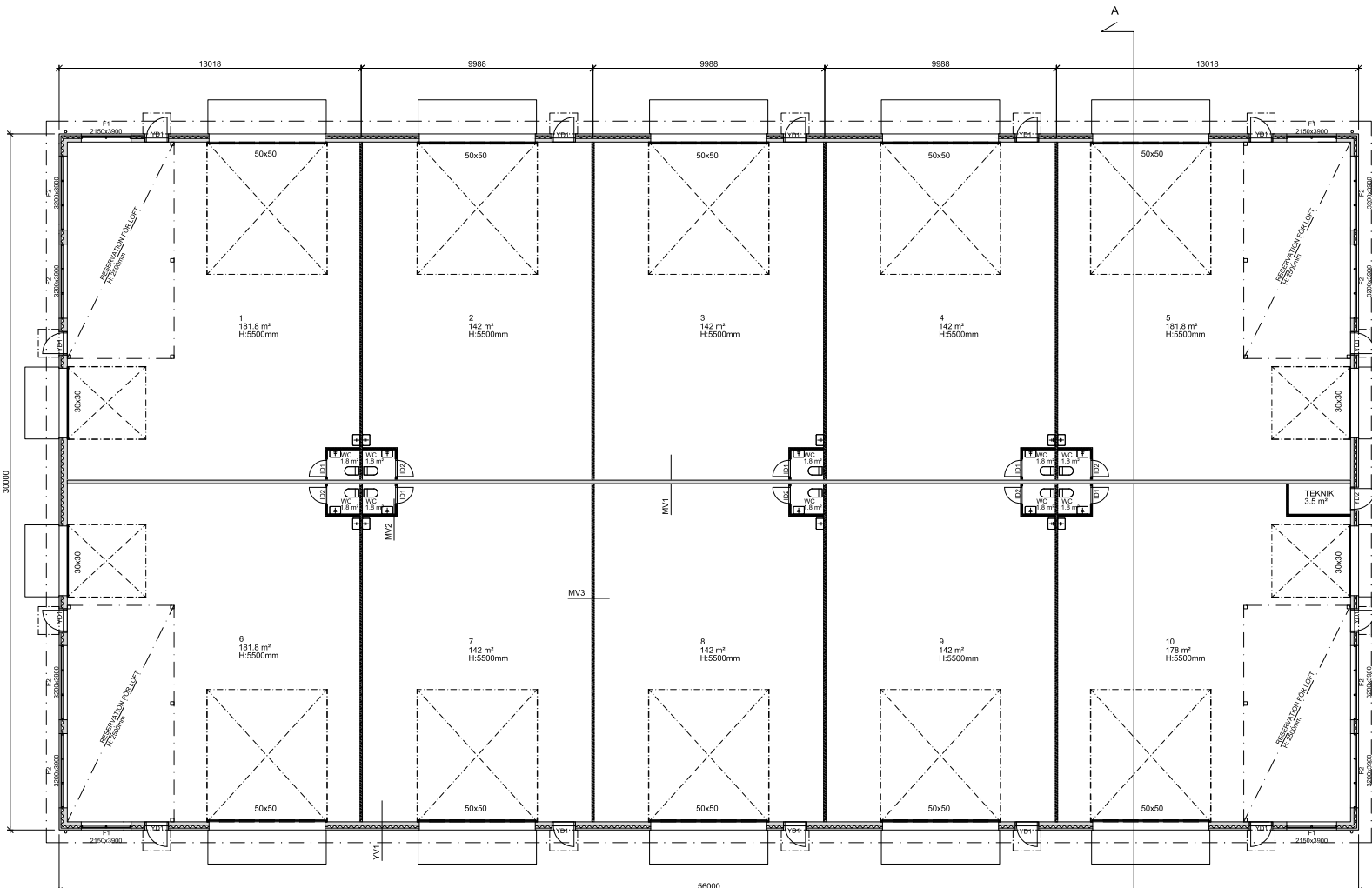
- ALUEELLE SAA SUIJOTTAA YHDYSKUNTATEKNISIA HUOLTOA PALVELEIVA RAKENNUKSIJA JA LAITOKSIA MIKÄLI NIDEN SUIJOTTAMISESTA EI AIHEUDU YMPÄRISTÖHAITTOJA.
- PÄ OMRÅDET FÄR PLACERAS BYGGNADER OCH ANLÄGGNINGAR SOM TJÄNAR KOMMUNALTEKNISK SERVICE FÖRUTSATT, ATT DERAS PLACERING INTE ORSAKAR MILJÖSKADOR.
- JÄTTEENKÄSITTELYN KORTTELIALUE, JOLLE SAA RAKENTAA MYÖS TEOLLISUUS- JA VARASTOTILOJA.
- KVARTERSOMRÅDE FÖR AVFALLSHANTERING DÄR ÄVEN INDUSTRI- OCH LAGERLOKALER FÄR BYGGAS.
- AUTOPAIKKOJA ON VARATTAVA VÄHINTÄÄN 1 AP / TYÖNTEKIJÄ

- EJ** BILPLATSER SKA RESERVERAS MINST EN PLATS PER ANSTÄLLD.  
 KORTTELIALUE TULEE AIDATA 1,8 METRIA KORKEALLA METALLIRAKENTEISELLA AIDALLA.  
 KVARTERSOMRÅDET SKA HÄGNAS IN MED ETT 1,8 METER HÖGT STAKET AV METALL.  
 RAKENNUSLUVAN YHTEYDESSÄ TULEE ESITTÄÄ SUUNNITELMA VETTÄLÄPÄISEMÄTTÖMILTÄ PINNOILTA TULEVIEN HULEVESIEN VIIVYTTÄMISEKSI TONTILLA.  
 I SAMBAND MED BYGGLÖVET SKA EN PLAN FÖR DAGVATTENFÖRDRÖJNING PÅ TOMTEN LÄGGAS FRAM.
- EV** SUOJAVIHERALUE, SKYDSDGRÖNOMRÅDE.
- 3 M KAAVA-ALUEEN RAJAN ULKOPUOLELLA OLEVA VIIVA, LINJE 3 M UTANFÖR PLANOMRÅDETS GRÄNS.
- KAUPUNGI- TAI KUNNANOSAN RAJA, STADSDELS- ELLER KOMMUNDELSGRÄNS.
- KORTTELIN, KORTTELLINOSAN JA ALUEEN RAJA, KVARTERS-, KVARTERSDELS- OCH OMRÅDESGRÄNS.
- OSA-ALUEEN RAJA, GRÄNS FÖR DELOMRÅDE.
- OJUELLINEN ALUEEN TAI OSA-ALUEEN RAJA, RIKTGIVANDE GRÄNS FÖR OMRÅDE ELLER DEL AV OMRÅDE.
- OJUELLINEN TONTIN/RAKENNUSPAIKAN RAJA, RIKTGIVANDE TONT-/BYGGNADSPATSGRÄNS.
- 53** KAUPUNGI- TAI KUNNANOSAN NUMERO, STADSDELS- ELLER KOMMUNDELSNUMMER.
- 22** KORTTELLIN NUMERO, KVARTERSNUMMER.
- STRANDDÄNSVÄG KADUN, TIEN, KATUAUKION, TORIN, PUUSTON TAI MUUN YLEISEN ALUEEN NIMI, NAMN PÅ GATA, VÄG, ÖPPEN PLATS, TORG, PARK ELLER ANNAT ALLMÄNT OMRÅDE.

- 1 20% MERKINTÄ OSOITTAÄ, KUINKA MONTA PROSENTTIA RAKENNUSALALLE SALLITUSTA KERROSALASTA SAADAAN KÄYTTÄÄ LIKETEILUJA VARTEN.  
 BETECKNINGEN ANGER HUR MÄNGA PROCENT AV DEN PÄ BYGGNADSYTTAN TILLÄTNA VÄNINGAYTTAN SOM FÄR ANVÄNDAS FÖR AFFÄRSUTRYMMEN, ROOMALAINEN NUMERO OSOITTAÄ RAKENNUSTEN, RAKENNUKSEN TAI SEN OSAN SUURIMMAN SALLITUN KERROSLUVUN, ROMERSK SIFFRA ANGER STÖRSTA TILLÄTNA ANTALET VÄNINGAR I BYGGNADERNA, I BYGGNADEN ELLER I EN DEL DÄRÄV. TEHOJKUUSLUKU ELI KERROSALAN SUHDE TONTIN/RAKENNUSPAIKAN PINTA-ALÄAN, EXPLOATERINGSTAL, DVS. FÖRHÄLLENDET MELLAN VÄNINGSYTTAN OCH TONTENS/BYGGNADSPATSENS YTA.
- II
- e=0.5
- RAKENNUSALA, BYGGNADSYTA.
- MUUNTAJAA VARTEN VARATTU ALUEEN OSA, FÖR TRANSFORMATOR RESERVERAD DEL AV OMRÅDE
- ISTUTETTAVA ALUEEN OSA, DEL AV OMRÅDE SOM SKALL PLANTERAS.
- KATU, GATA.

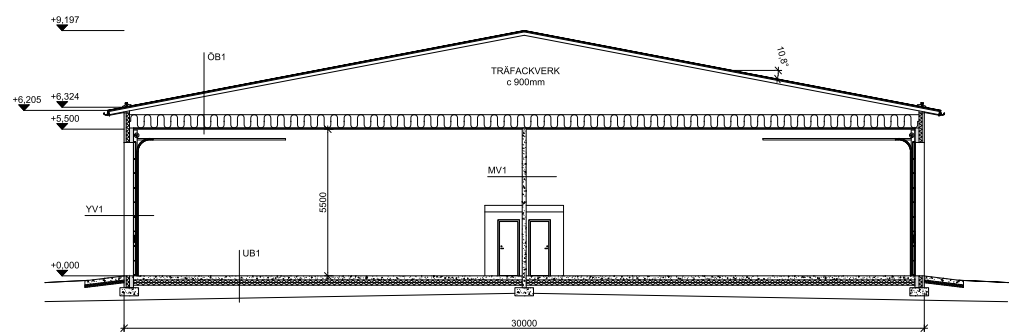
**PRELIMINÄR!**

EGSKAPSLÖP	KORTTELLANUMMER	TONTITIDNING	BYGGNADENS HÄSTÖRTEKSTÄLLA VÄRDNINGSÖSTEMAS ANVÄNDNING
53	23	-	
ANVÄNDNINGSPERMITTERINGSÄGÄR	BYGGNAD	BYGGNADENS HÄSTÖRTEKSTÄLLA	ÄRKEENÄ MÖJLIGT ÄR
NBYGGNAD		HUVUDRITNING	
HÖRSTÖRTEKSTÄLLA	BYGGSTAFF	PRINCPÄRTEKSTÄLLA	BYGGNADENS HÄSTÖRTEKSTÄLLA
	Sexmannavägen	SITUATIONSPLAN	1:1000
	67900 karleby		
BYGGSTAFF	BYGGSTAFF	BYGGSTAFF	BYGGSTAFF
JEN	SOs	ARK	1311-23 01
BYGGSTAFF	BYGGSTAFF	BYGGSTAFF	BYGGSTAFF
SOs	10.3.2023	ARK	1311-23 01
<p><b>KRONQVIST</b>          INGENJÖRSBYRÅ • INSIENÖRITIMISTO</p>			
<p>PIB-PL 18 - 69900 - NYKARLEBY - LUUSIKAARLEPEYY          Köpmansg. 6 69600 JÄNKÖSTAD/Kauppalank. 6 68600 PIETARSAARI          tel/fax: 06-78 10 800          email: info@kronqvist.com www.kronqvist.com</p>			



- UNDERBJÄLKLAG** UB1 - 0.16 W/m<sup>2</sup>K (≤ 0.24 W/m<sup>2</sup>K)
- YTMATERIAL/BEHANDLING
  - ARMERAD BETONG 150mm
  - EPS100 LATTIA 200mm
  - KOMPRIMERAT 8-16, s 300mm
- ÖVRERBJÄLKLAG** ÖB1 - 0.09 W/m<sup>2</sup>K (≤ 0.14 W/m<sup>2</sup>K)
- FALSAD TAKPLÅT
  - GLESLÄDNING 25X100 c150
  - LUFTHINGSRISBOR 25X50 c90
  - UNDERTAK
  - NR-FACKVERK c90
  - BLÅSULL 500mm
  - ÅNGSPÄRRFLAST
  - GLESLÄDNING 32X100 c300
  - GIPSSKIVA 13mm
- YTTERVÄGG** YV1 - 0.25 W/m<sup>2</sup>K (≤ 0.26 W/m<sup>2</sup>K)
- BETONGSANDWICHELEMENT
  - YTTERSÅKAL 80mm
  - THERMISOL PLATINA SÄNKKÄRI 120mm
  - INNERÅKAL 150mm
- MELLANVÄGG** MV1
- BETONGELEMENT 150mm
- MELLANVÄGG** MV2
- GIPSSKIVA 13mm
  - REGLAR 68mm + ISOLERING 50mm
  - GIPSSKIVA 13mm
- MELLANVÄGG** MV3
- GIPSSKIVA 13mm
  - TRÄSTOMME 98mm
  - GIPSSKIVA 13mm

REV	ANDRING	SKÄP	PLÅN	PLÅN	ÖMÄNDRING
	MÄTTOR	PÅ	SKÄP	SKÄP	TÄRNING



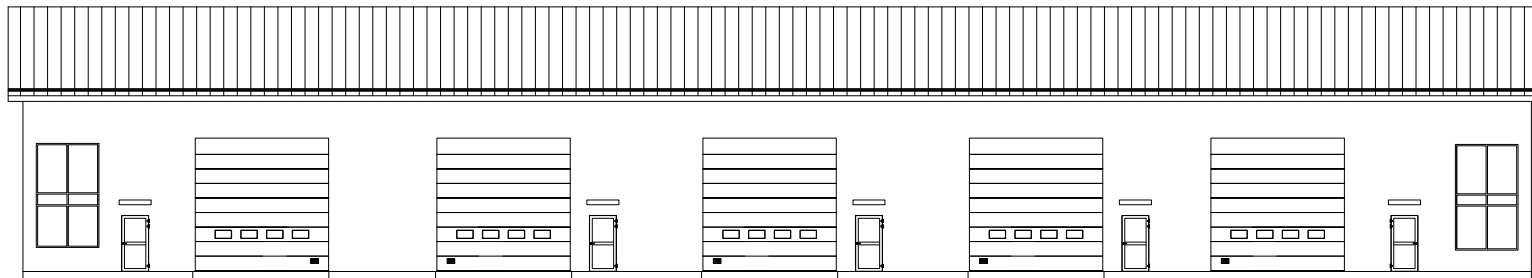
SKÄRNING A-A 1:100

**PRELIMINÄR!**

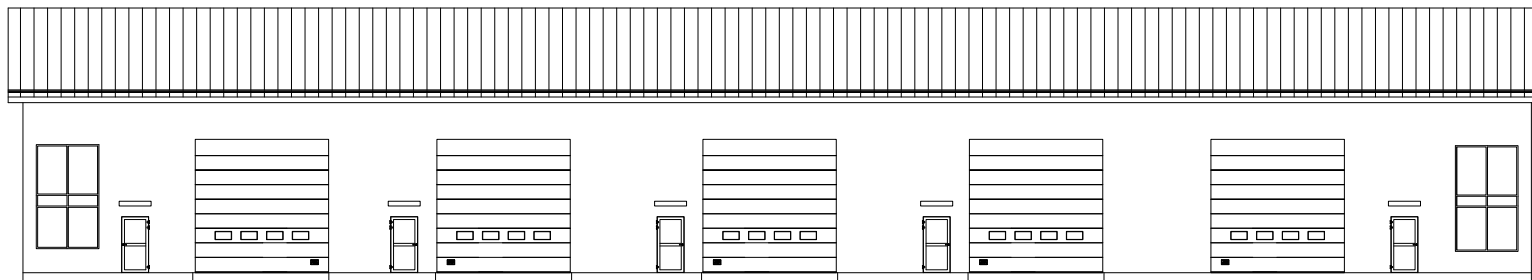
EGENSKAP	KORTFATTNING	TYPTITEL	REVISIONEN	REVISIONENS FAS	REVISIONENS DATUM
53	23	-	1	1	1
ANVÄNDNING	BYGGNAD	HUVUDRITNING	BYGGSTAFF	STRUKTUR	STRUKTUR
STRUKTUR	STRUKTUR	STRUKTUR	STRUKTUR	STRUKTUR	STRUKTUR
STRUKTUR	STRUKTUR	STRUKTUR	STRUKTUR	STRUKTUR	STRUKTUR

**KRONQVIST**  
INGENJÖRSBYRÅ • INSNÖRITIMISTO

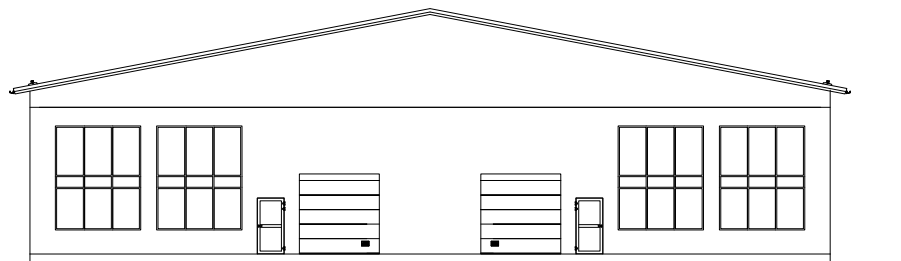
PIB-PL 18 - 66900 - NYKARLEBY - LUUSIKARLEPPY  
Köpmansg. 6 66600 JÄMSKILDE • Keskustalok. 6 66600 PIETARSAARI  
Tel: +358 (0)10 10 800  
email: info@kronqvist.com www.kronqvist.com



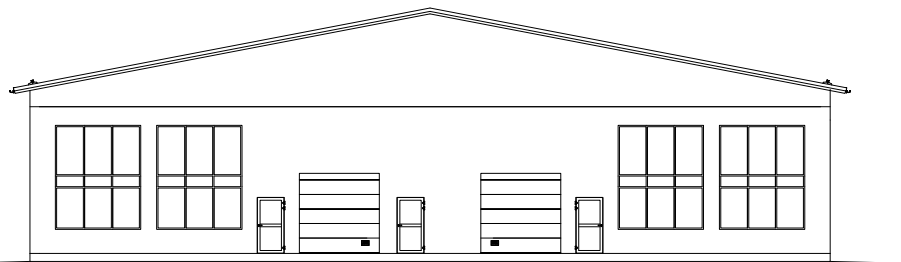
FASAD MOT SYDOST



FASAD MOT NORDVÄST



FASAD MOT SYDVÄST



FASAD MOT NORDÖST

REV.	ÄNDRING	ÄNDRING	ÄNDRING	ÄNDRING	ÄNDRING
	NYTTJÄ	NYTTJÄ	NYTTJÄ	NYTTJÄ	NYTTJÄ
	NYTTJÄ	NYTTJÄ	NYTTJÄ	NYTTJÄ	NYTTJÄ
	NYTTJÄ	NYTTJÄ	NYTTJÄ	NYTTJÄ	NYTTJÄ

**PRELIMINÄR!**

PROJEKTNUMMER	53	NYTTJÄ	23	NYTTJÄ	-	NYTTJÄ	1311-23 03	NYTTJÄ	1:100
PROJEKTNAMN	NYBYGGNAD			HUVUDRITNING			BYGGSTAFF		
PROJEKTFÖRETAG	Stranddynsvägen 87900 Karleby			FASADER			1:100		
PROJEKTFÖRETAGS	JEN	NYTTJÄ	SOs	NYTTJÄ	ARK	NYTTJÄ	1311-23 03	NYTTJÄ	1:100
PROJEKTFÖRETAGS	SOs	NYTTJÄ	2.2.2023	NYTTJÄ	ARK	NYTTJÄ	1311-23 03	NYTTJÄ	1:100

**KRONQVIST**  
INGENJÖRSBYRÅ • INSIKORITIMISTO

PIB-PL 18 - 66900 - NYKARLEBY - LUUSIKAALEPPY  
Köpmansg. 6 66500 JÄNKÖSTAD-Kaupunk. 6 66600 PIETARSAARI  
Puhelin: 06-78 10 800  
email: info@kronqvist.com www.kronqvist.com