

Vastaanottaja

Kokkolan kaupunki
Päivi Cainberg
paivi.cainberg@kokkola.fi
PL43
67101 Kokkola

Suunnitteluvaraus:

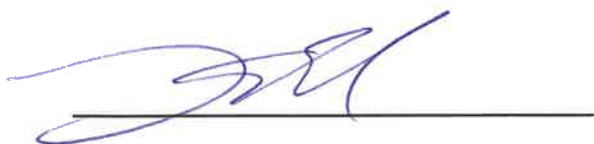
Dahl Capital Oy Ab hakee tonttivarausta Kokkolan kaupungilta VT 13 Varren teollisuusalueelta. Varattavan tontin koko noin 10 000–12 000 m2 liitteenä olevalta alueelta kartan mukaisesti.

Tontille on tarkoitus rakentaa Dahl-linjaliikenne Oy:lle uudet toimitilat noin 40 linja-autolle ja henkilökunnalle. Toimitilojen koko alkuvaiheessa noin 1000-1200m2, jossa laajennusvaraus.

Rakennukseen tullaan sijoittamaan sosiaali- ja taukotilat henkilökunnalle, sisäpuolinen pesulinjasto linja-autoille sekä sisäpuoliset 2–3 kpl ylläpitohuoltoinjastot linja-autoille. Suunnittelussa laitetaan painoarvoa kokonaisenergian tehokkuuteen. Tulevaisuuden linja-autojen voimalinjojen sähköistämisen tullaan huomioimaan suunnittelussa. Kaupungin läheisyys vaikuttaa positiivisesti siirtymäajojen CO2-päästöihin.

Suunnittelu käynnistyy heti kun varausvahvistus on saatu. Rakentamisen tavoitteena on käynnistyä alkuvuodesta 2025 ja hankkeen valmistuminen syksystä 2025.

Kokkolassa 15.5.2024




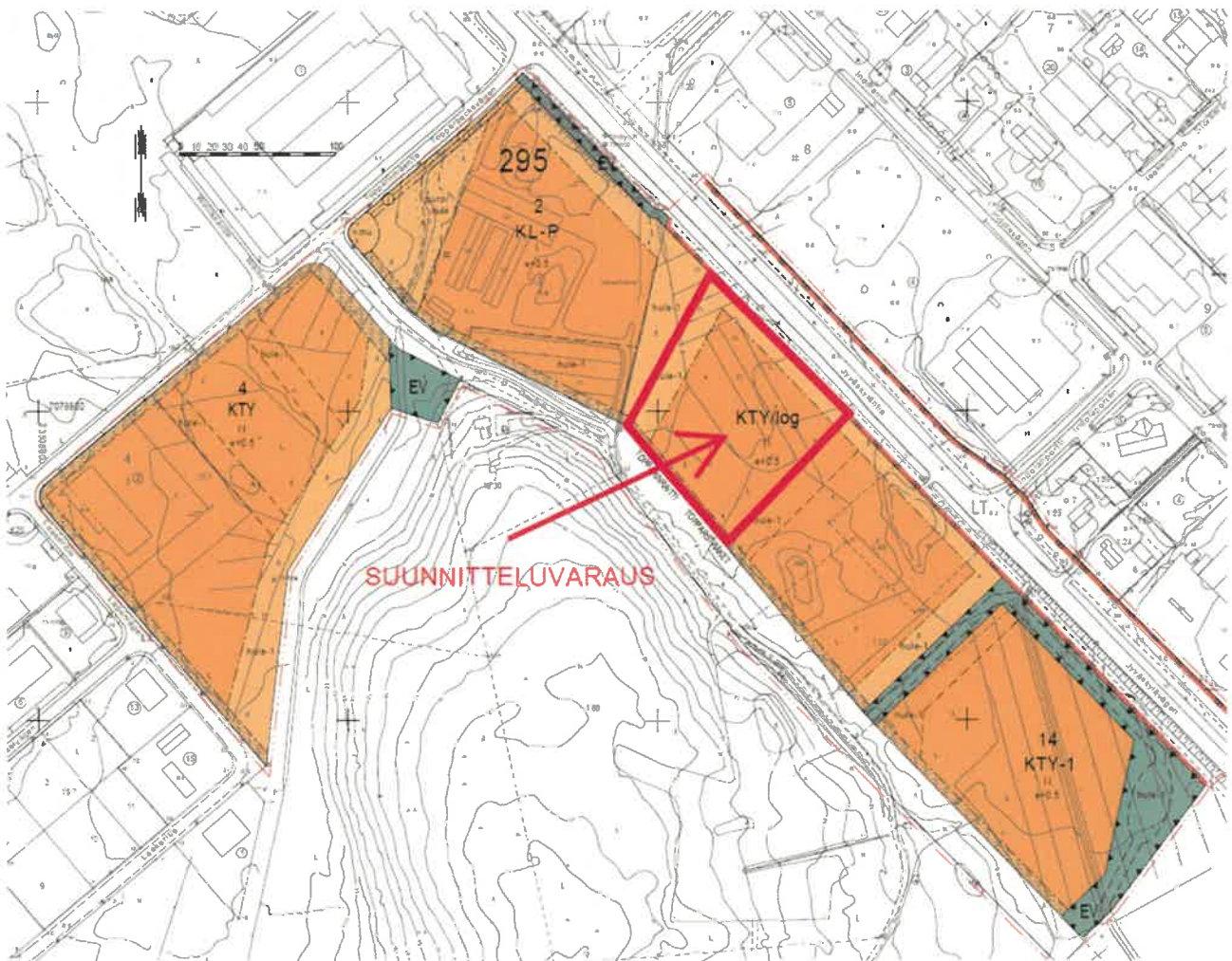
Jonas Dahl
Toimitusjohtaja
050-3396502
jonas@dahlbus.fi

LIITTEET:

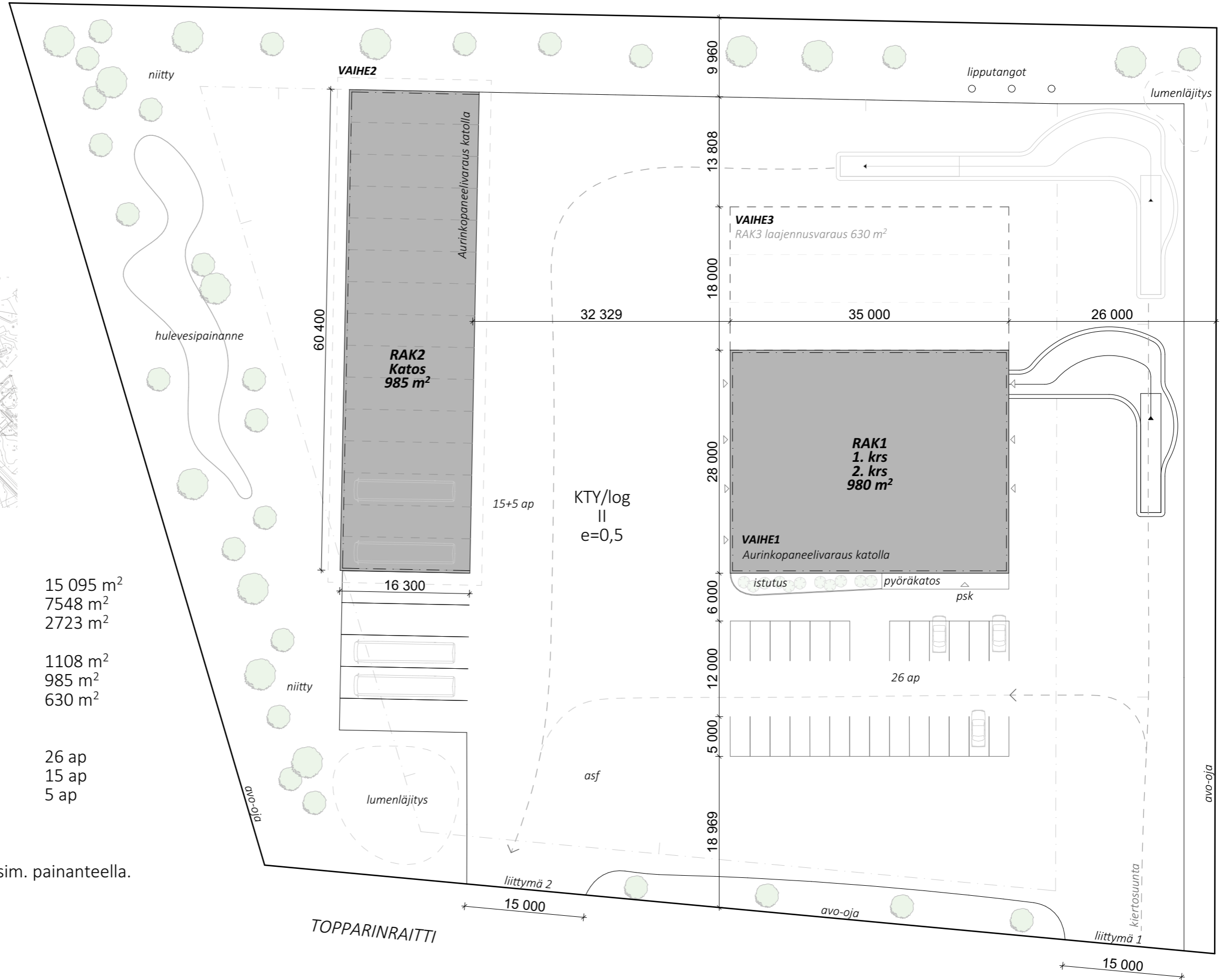
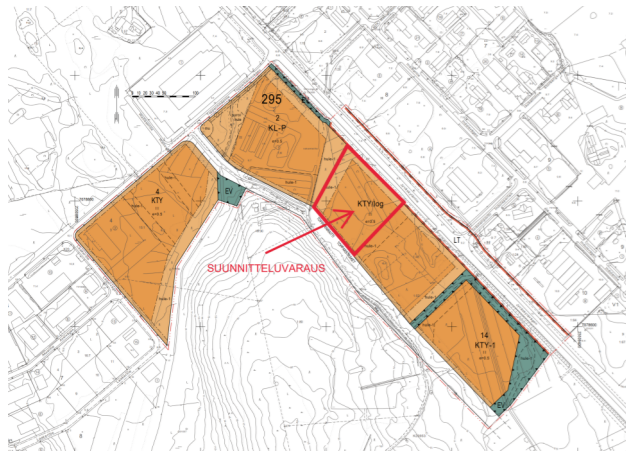
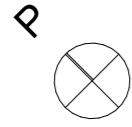
Liite 1: Ote kaavasta VT13 Varren teollisuusalue, vaihe 1

Liite 1: Ote kaavasta VT13 Varren teollisuusalue, vaihe 1

 <p>KOKKOLA KARLEBY KAUPUNKIYMPÄRISTÖ KAUPUNKISUUNNITTELU STADSMILJÖ, PLANERING</p>	<p>HYVÄKSYTTY GODKÄNT</p>
	<p>YLLÄPITÄJÄN FÖRVALTNINGSREKTÖR</p> <p>BEN WEIZMANN</p>
<p>DAVÄRNO DÄNSKA</p> <p>520/2019</p>	<p>ASEMAKASITUNNUS DETALJPLANBETÖGNING</p> <p>295/6</p>
<p>VT 13 VARREN TEOLLISUUSALUE, VAIHE 1</p>	







PERUSTIEDOT

Tontin pinta-ala 15 095 m²
 Rakennusoikeus e=0,5 7548 m²
 Käytettävä rakennusoikeus 2723 m²

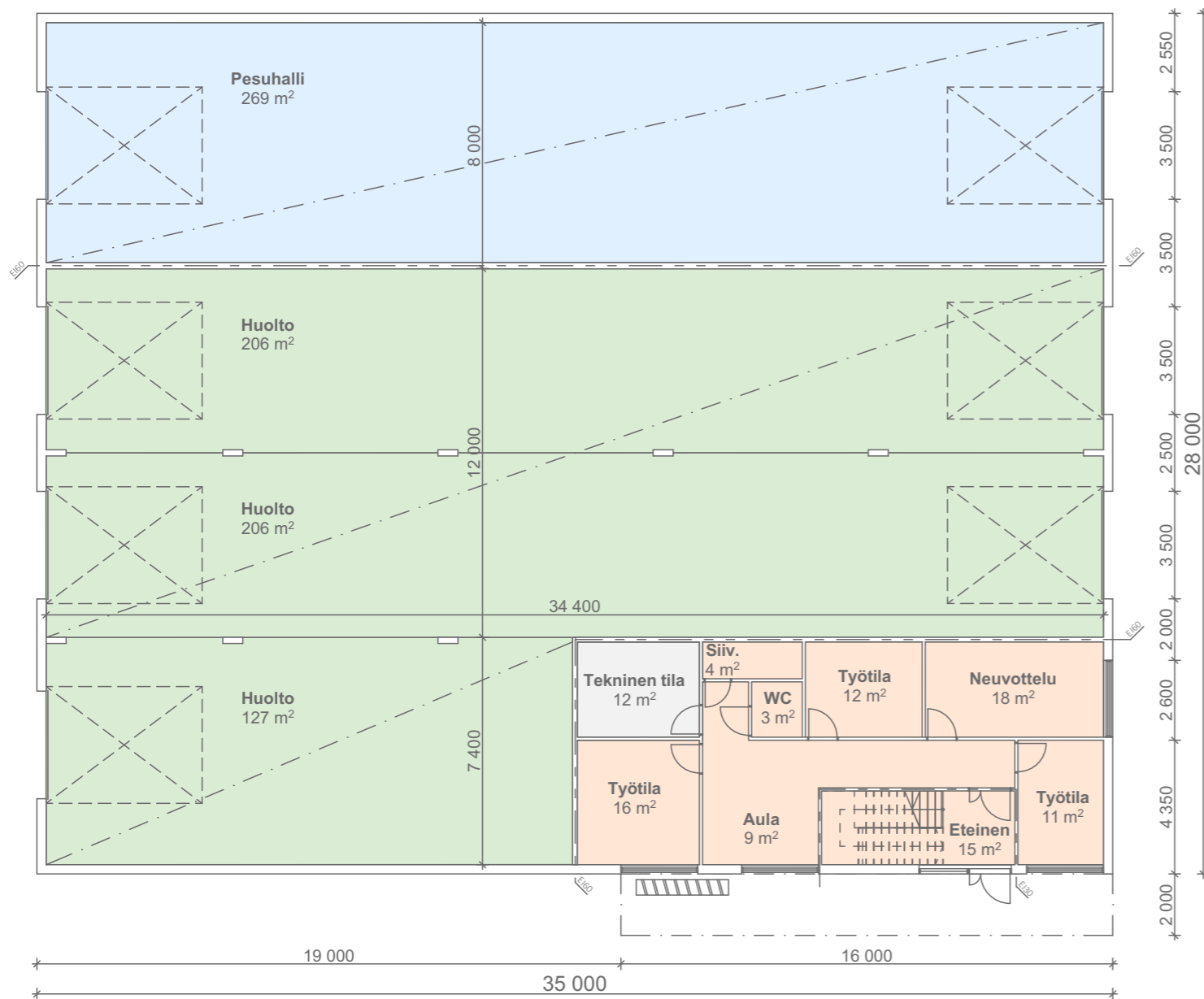
Vaihe 1: RAK1 Lämmin hallirakennus 1108 m²
 Vaihe 2: RAK2 Katos 985 m²
 Vaihe 3: RAK3 Hallin laajennusvaraus 630 m²

Autopaikat
 Henkilökunta- ja vieraspysäköinti 26 ap
 Linja-autojen pysäköinti katoksessa 15 ap
 Linja-autojen pysäköinti pihalla 5 ap

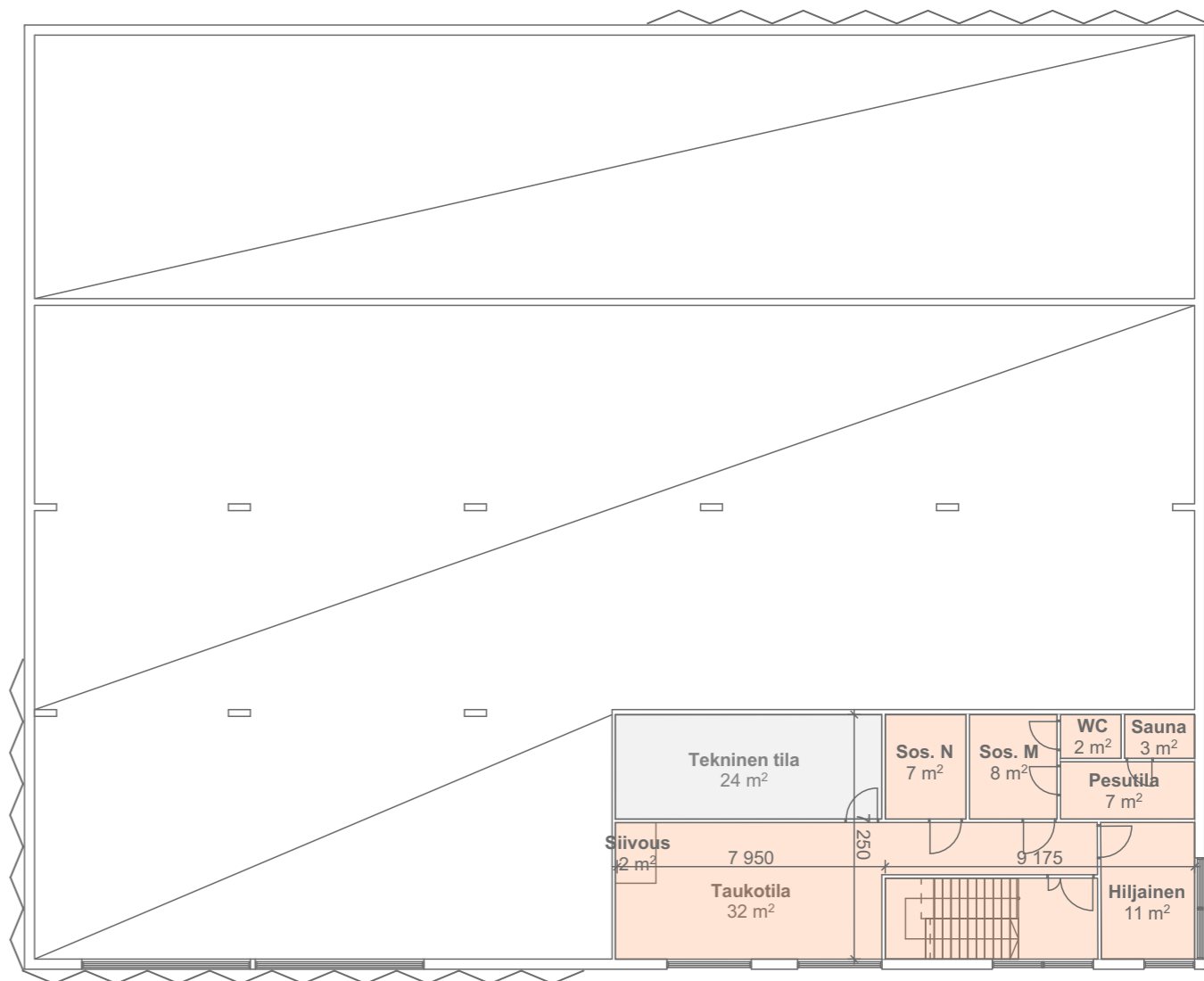
Aurinkopaneelivaraukset katoilla.

Hulevedet viivytetään luonnontilaisina esim. painanteella.
 Avo-ojat tontin reunamilla.

1. kerros

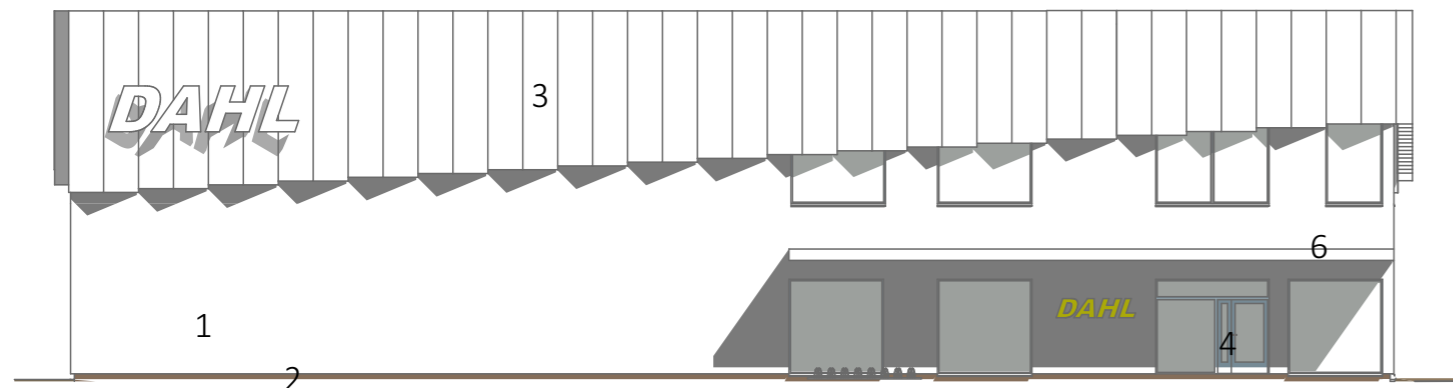


2. kerros



HYÖTYKÄYTTÖALA

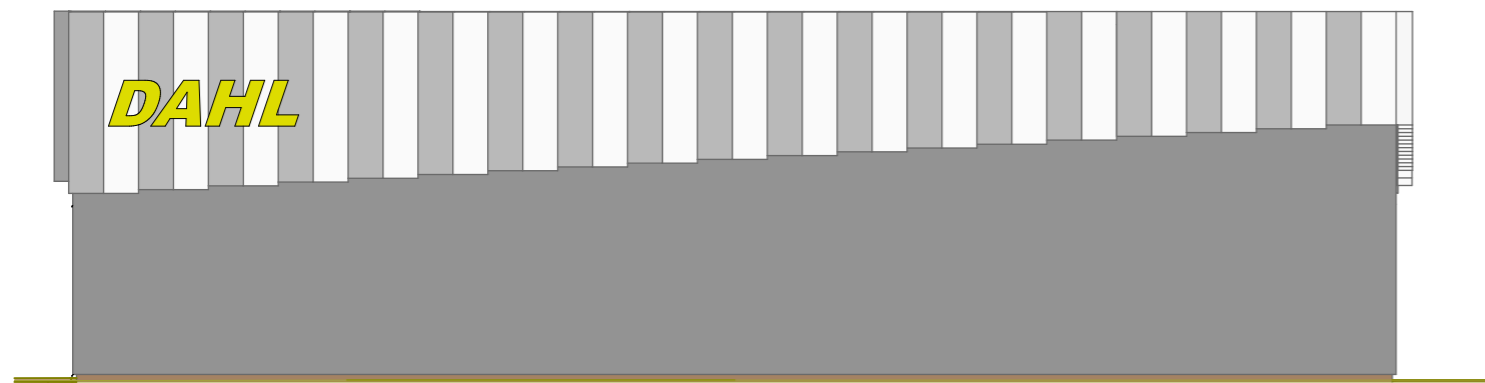
1. kerros		
Toimistotilat+tekn.tila	124 m ²	
Huoltotilat	539 m ²	
Pesuhalli	269 m ²	
2. kerros		
Sosiaali- ja taukotilat	100 m ²	
Tekninen tila	24 m ²	
<i>yhteensä</i>		1056 m ²



Julkisivu lounaaseen



Julkisivu luoteeseen



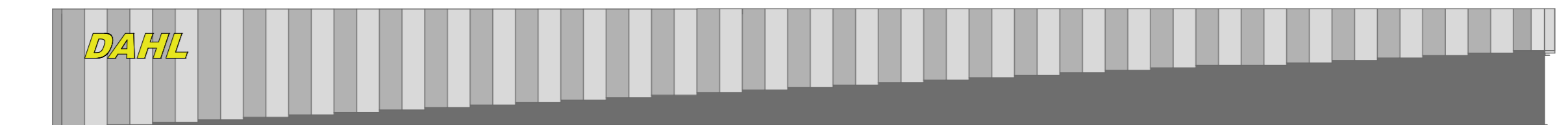
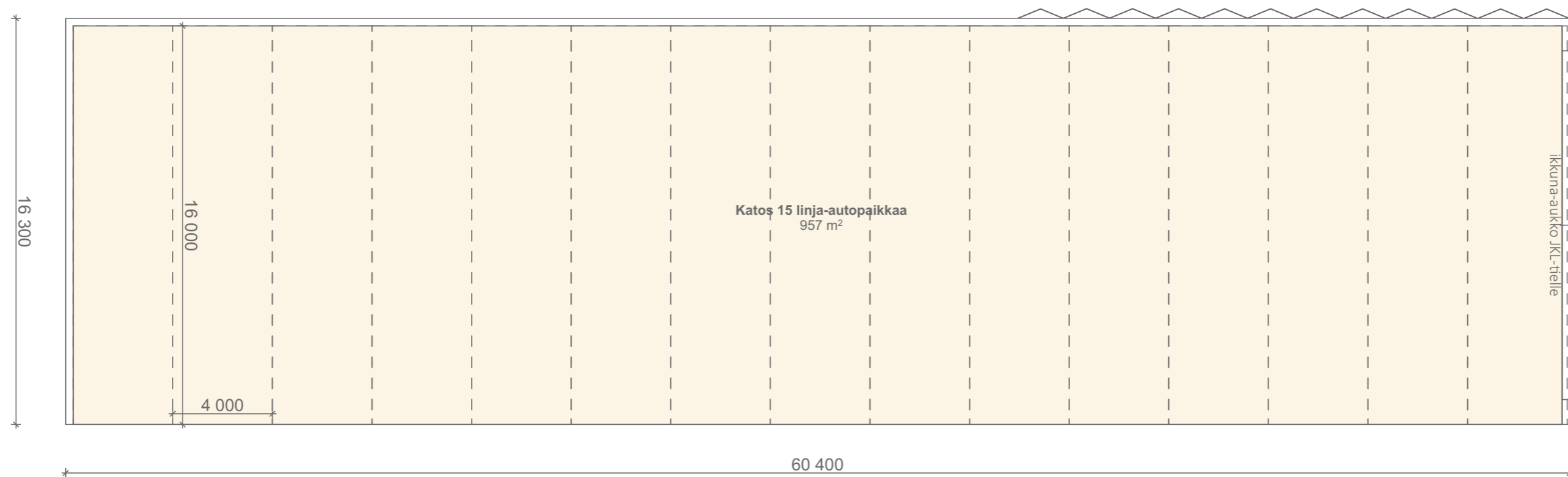
Julkisivu koilliseen



Julkisivu kaakkoon

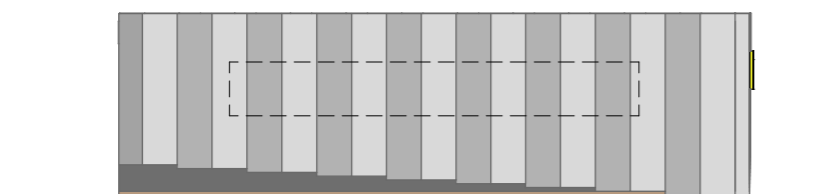
MATERIAALIT täsmentyvät suunnittelun edetessä

- 1 pelti-villa-peltielementti uritettu, sävy vaalea
- 2 betoni
- 3 läpikuultava teräsverkkolevy, asennus kulmaan
- 4 alumiiniovet- ja ikkunat, sävy vaalea
- 5 nosto-ovet valmistuote, sävy vaalea
- 6 pelti, yhtenevä muun julkisivun kanssa



Julkisivu luoteeseen

Julkisivut noudattavat päärakennuksen julkisivuaihetta.



Julkisivu koilliseen

