

## VUOKRASOPIMUKSEN LISÄYS

Tällä vuokrasopimuksen lisäyksellä muutetaan vuokra-aluetta 272-21-9904-0 V1 koskevaa 5.5.2023 allekirjoitettua ja siihen 27.11.2023 tehtyä lisäystä koskevaa vuokrasopimuksen kohdat 1.2 ja 4.1 seuraaviksi ja lisätään kohta 4.2:

### 1.2 Vuokra-alue

Kokkolan kaupungin 21. kaupunginosan urheilualueella 21-9904-0 oleva, yhteensä n. 34 650 m<sup>2</sup>:n suuruinen määräala, josta käytetään tunnusta 21-9904-0-V1. Kartta liitteenä.

### 4.1 Vuokra

Vuokralainen maksaa vuokranantajalle vuotuista vuokraa, joka on kolmekymmentäneljätuhattakuusisataaviisikymmentä ja 00 /100 (34 650. 00 €) euroa vuodessa (perusvuokra).

Vuotuinen vuokra maksetaan etukäteen jaettuna kahteen yhtä suureen erään. Ensimmäinen erä on maksettava viimeistään helmikuun 28. päivänä ja toinen erä viimeistään elokuun 31. päivänä vuokranantajan osoittamalle tilille.

### 4.2 Indeksiehto

Vuokra on sidottu elinkustannusindeksin (1951:10=100) vuoden keski-indeksiin seuraavasti:

Kohdan 4.1 mukaista vuosivuokraa (33 246.00 €) muutetaan virallisen elinkustannusindeksin vuoden keski-indeksin muutosta vastaavasti. Vuokran muutoksen suuruus ilmenee, kun perusindeksiä verrataan tarkistusindeksiin. Mikäli tarkistusindeksin luku on korkeampi tai alempi kuin perusindeksin luku, perusvuokraa korotetaan tai alennetaan vastaavasti.

Tarkistettu vuosivuokra lasketaan seuraavasti:

Perusindeksinä on vuoden 2021 keski-indeksiluku, joka on 2017. Tarkistusindeksi on kunakin vuonna edellisen vuoden keski-indeksiluku. Tarkistettu vuosivuokra saadaan, kun tarkistusindeksi jaetaan perusindeksillä ja kerrotaan perusvuokralla.

Muilta kohdin vuokrasopimus siihen tehtyine lisäyksineen säilyy muuttumattomana.

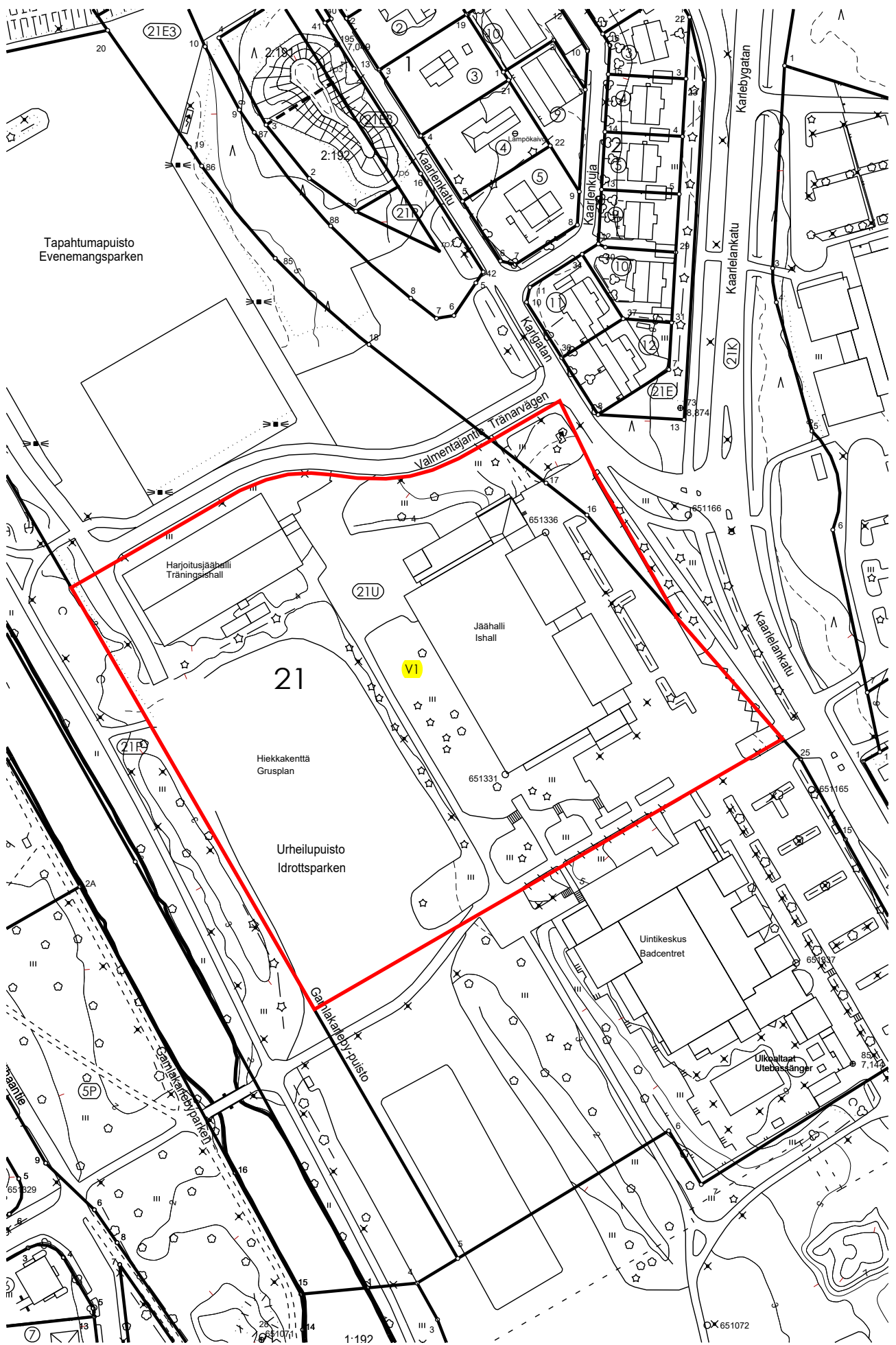
Tämän vuokrasopimuksen mukainen vuokra laskutetaan 1.5.2024 alkaen.

Kokkolassa xx. päivänä huhtikuuta 2024

KOKKOLAN KAUPUNKI

Valtakirjalla

Kokkolan Urheilupuisto Oy – Karleby Idrottspark Ab puolesta:



Tapahtumapuisto  
Evenemangsparken

21E3

21E

21E

21E

21E

21E

21E

21E

21E

21E

21E

21E

21E

21E

21E

21

21U

21R

5P

1:192

651072

1:2000