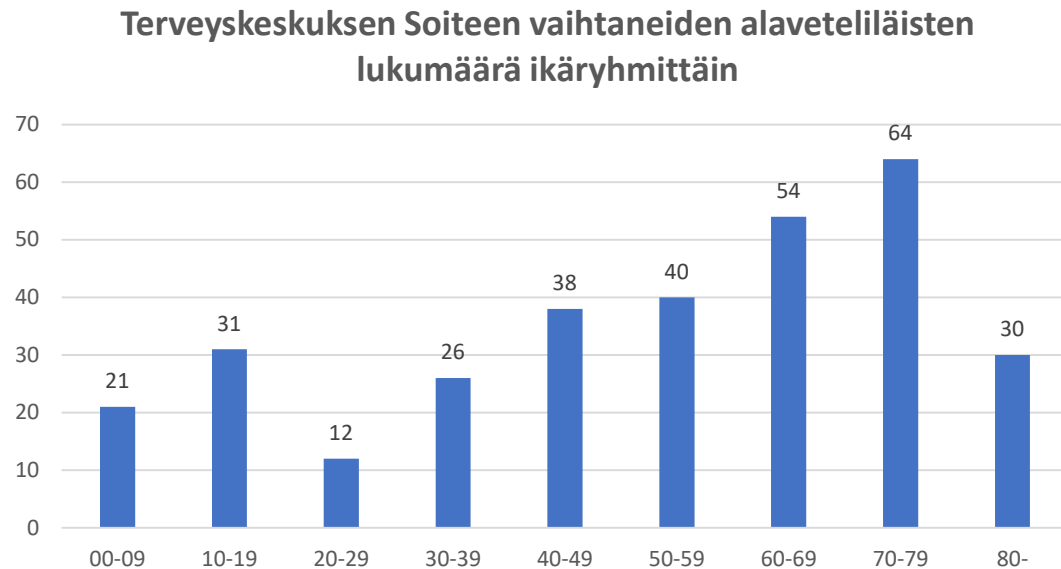


Terveyskeskusta vaihtaneet alaveteliläiset

- Yhteensä 316:a alaveteliläisellä on valinta terveyskeskuksen vaihtamisesta Soiten alueen terveyskeskukseen (väestöä postinumeroalueella yhteensä noin 1600 asukasta)
 - Yhteensä 505:llä kruunupyyläisellä on vastaava valinta



Data: Soiten potilastietojärjestelmän tietokanta