

Harlamow Kim

Vastaanottaja: Harlamow Kim
Aihe: Etukäteiskyselyä maanvuokrasta ja laittilan rakentamisesta
Liitteet: Esari Maxi_harjakatto_kasettiverhous.jpg; Esari Maxi_lapekatto_profiiliverhous.jpg; Esari Maxi_yleispiirustus_lapekatto.pdf; Karttaote.jpg

Hei,
Lindholmin Niina tämän viestin teille jo välittikin 1.3.2023

Malttamattomana kyselen, oletteko ehtinyt perehtymään kysymykseeni. Teille varmastikin kuuluu tuo maanvuokra-
asia, josta tätä hanketta pitää lähteä eteenpäin viemään.

Lounea Palvelut Oy:llä on käynnissä Kokkolan kaupungin eri alueilla kutuliittymien myynti – ja markkinointi. Jos ja
kun kauppa käy hyvin ja saadaan tietty määrä liittyjiä, niin aloitamme kuituverkon rakentamisen.
Jotta palvelut saadaan toimimaan moitteetta, tarvitaan lähietäisyydelle laittila(t) järkevään paikkaan verkon
kannalta.

Luvituksissa kun menee aina oma aikansa, niin lähdin jo etukäteen kyselemään Kokkolana kaupungin ”periaatteita”
tuollaisten rakennusten tarvitseman maapohjan vuokraamisessa. Eri kaupungeilla ja kunnilla kun tuntuu olevan
erilaisia käytäntöjä.
Tarvittava alue laittilallemme on n.100m²

Minkälainen käytäntö maavuokrasopimuksissa, onko se sijoitus- tai käyttöoikeuslupa vai vuokrasopimus. Ja
minkälainen on hinnoitteluperiaate tällaisissa tapauksissa maanvuokralle? Mehän pyrimme tuollaisille laittiloille
tekemään ainakin 30 vuoden sopimuksia.

Onko Kokkolan kaupunki kaavoittanut asemakaavaan tällaisille laittiloille mahdollisesti jotain (ET) alueita, ja
puistoon jos lähdetään luvittamaan, niin poikkeamalupa tarvitaan varmasti, niin minkälainen käsittelyaika on noilla
poikkeamilla?

Liitteenä yleiskuva ja kuvat laittiloista, jollaisia olemme viimeiset vuodet rakentaneet, sekä karttaotteeseen
ympyröity kaksi ehdotusta mahdolliseksi laittilan paikaksi.

Jos tuo ehdottamani paikat on huonoja teidän kannalta, niin otan mielelläni ehdotuksia vastaan myös teiltä.

Terveisin,

Janne Ryyppä

Projektipäällikkö, Verkon myynti, käyttö ja tilat

puh: 029 7070 238

gsm 0500 779226

janne.ryyppa@lounea.fi

Lounea

Marttilankatu 5

38200 Sastamala

www.lounea.fi

Lounea – Parempaa palvelua et muualta saa.

 [Tilaa Lounean uutiskirje](#)

 [Follow us on LinkedIn](#)

 [Follow us on Facebook](#)



272280-3

272280-2

VU
2
280
VU-1

1
AO
280
II
e=0.25

13
AO
II
e=0.25

PLT

TK 42

NÄSIPUISTO
NÄSIPARKEN

NÄSIPUISTO
NÄSIPARKEN

VENTUKSENTIE

NÄSİMÄENTIE

NÄSIBACKVÄGEN

1
AO
11/2
e=0.25

2
AO
11/2
e=0.25

300/1

AOR

AO

II
e=0.35

II
e=0.25

STRANDSTIGEN

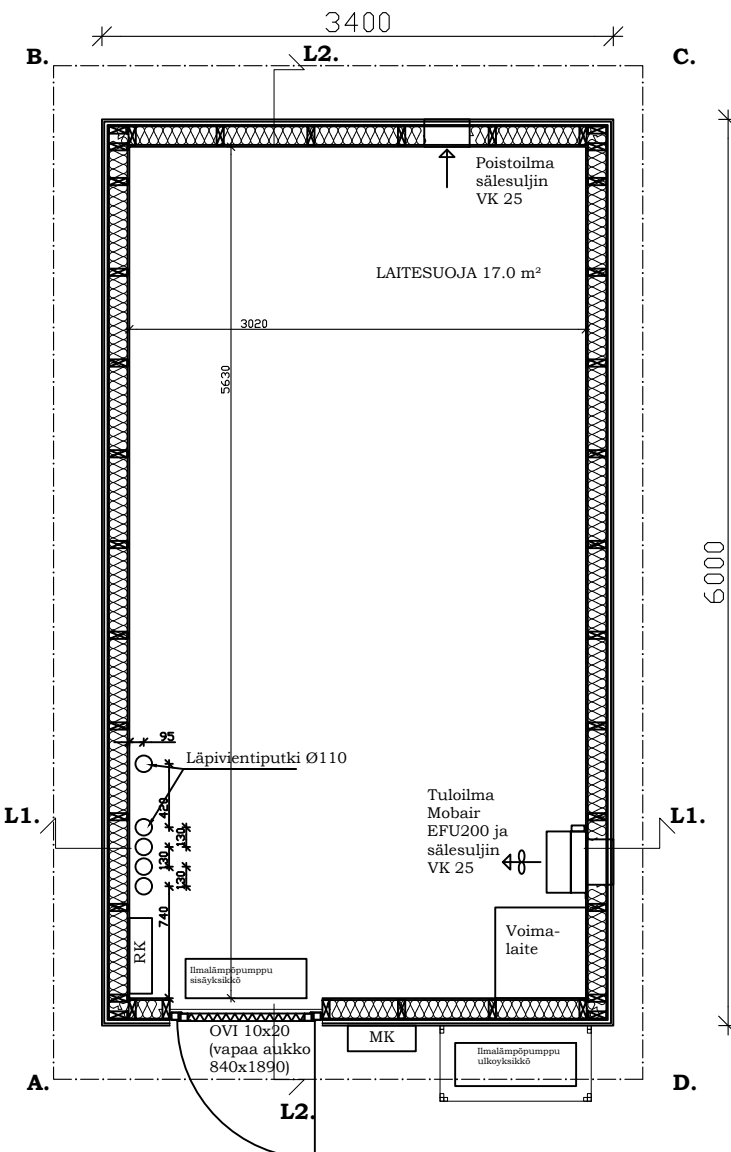
RANTAPOLKU

46

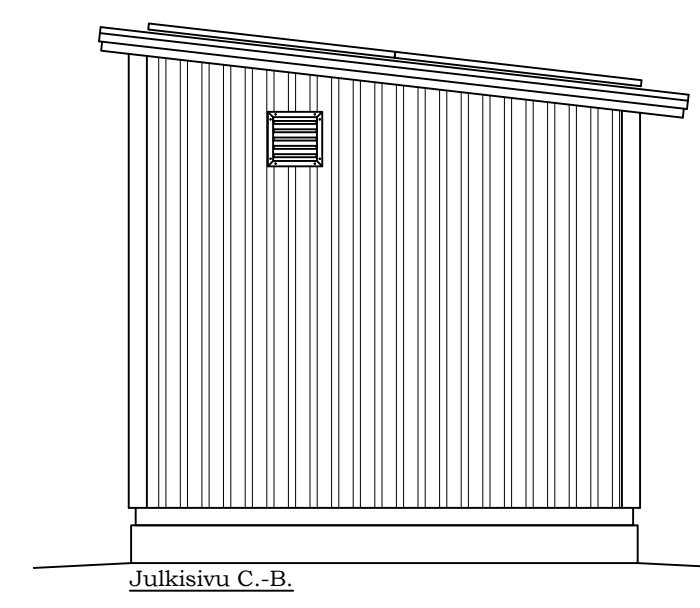
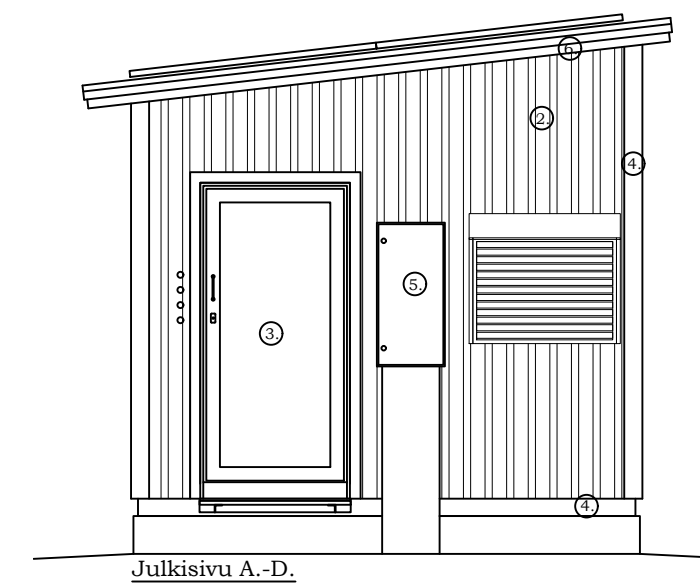
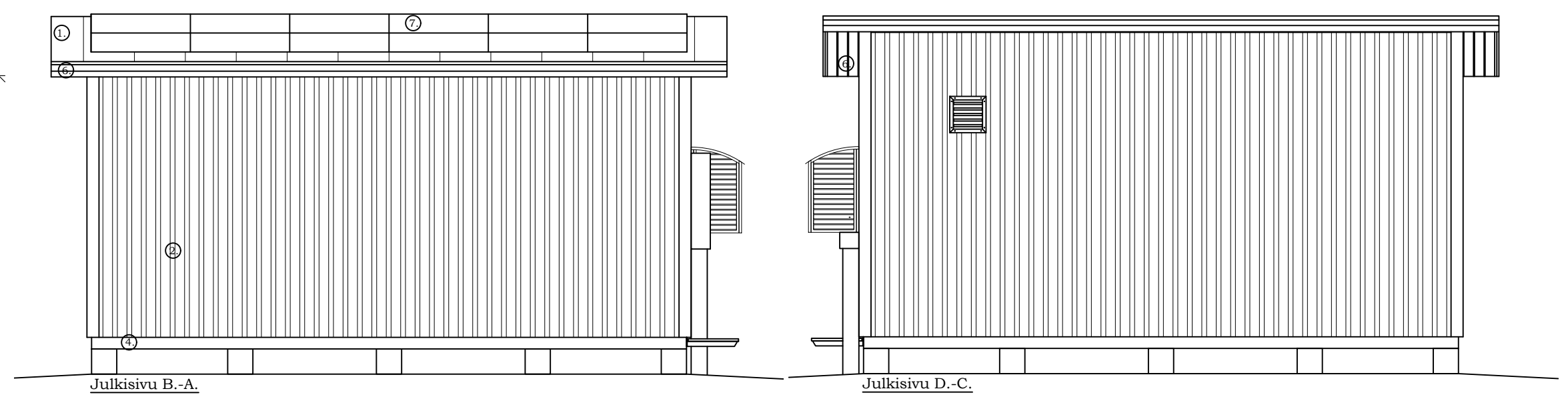
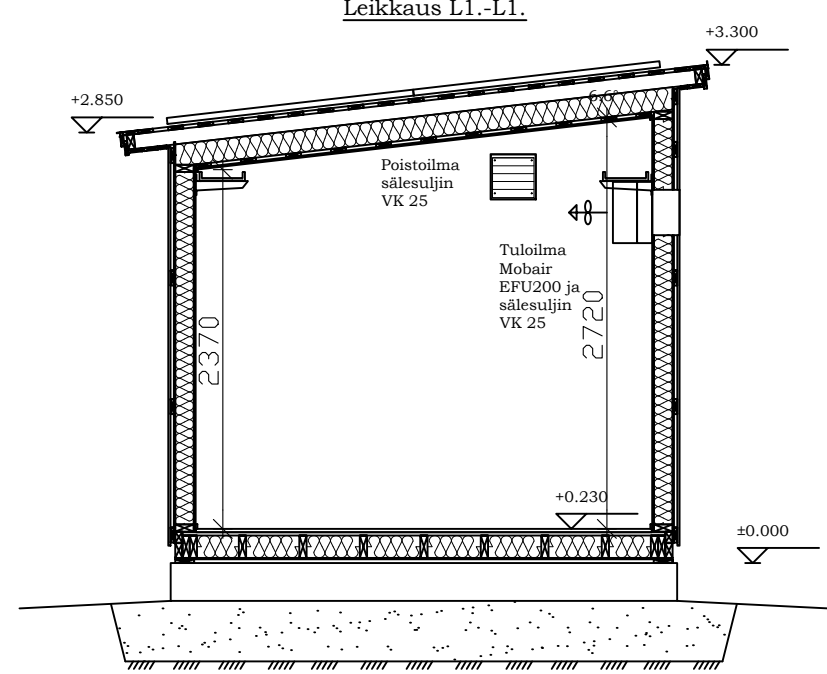
RANTASTIGEN







Leikkaus L1.-L1.



- | | |
|-----------------------------|-------------------------|
| 1. KONESAUMATTU PELTI | VÄRI RR23 Tumman harmaa |
| 2. SEINÄPELTI T15-115V-1134 | VÄRI RR23 Tumman harmaa |
| 3. TERÄSOVI | VÄRI RR23 Tumman harmaa |
| 4. PELTILISTAT | VÄRI RR23 Tumman harmaa |
| 5. SÄHKÖKESKUS | VÄRI RR23 Tumman harmaa |
| 6. RÄYSTÄSLAUDAT | VÄRI RR23 Tumman harmaa |
| 7. AURINKOPANELI | VÄRI RR23 Tumman harmaa |

ALAPOHJA U-ARVO 0,29 W/m²K
(Max lattiakuorma 1500kg/m²)

PERUSTUSPALKKI
PAINEKYLLÄSTETTY LAUTA
VANERI
ERISTYS 150mm (RUNKO 48x148 k400)
TERVAPAPERI
LATTIALEVY VANERI 21mm
LATTIALEVY OSB3 22mm
MUOVIMATTO

ULKOSEINÄ U-ARVO 0,29 W/m²K
PELTI (RUUKKI T15-115V-1134)
TUULETUSRAKO (NAULAUSRIMA)
TUULENSUOJALEVY
ERISTYS 125mm (RUNKO 48x123 k600)
HÖYRYNSULKU
MELAMIINIPINTAINEN LASTULEVY 12mm

YLÄPOHJA U-ARVO 0,26W/m²K
KONESAUMATTU PELTI
RUOTEET
ALUSKATE
TUULETUSRAKO
ERISTYS 150mm (NR-VAARNAPALKKI k900)
HÖYRYNSULKU
HARVALAUDOITUS
MELAMIINIPINTAINEN LASTULEVY 12mm

PINTA-ALA 20.4 m²
TILAVUUS 56.8 m³

PALOLUOKKA P3

Lounea 2022
malli: CITY MAXI
vasen



Lounea 2022
CITY Maxi

Oy ESARI Ab
Veikontie 3
69600 Kaustinen