

# Kokkolan kansallisen kaupunkipuiston hoito- ja käyttösuunnitelman liitetiedostot

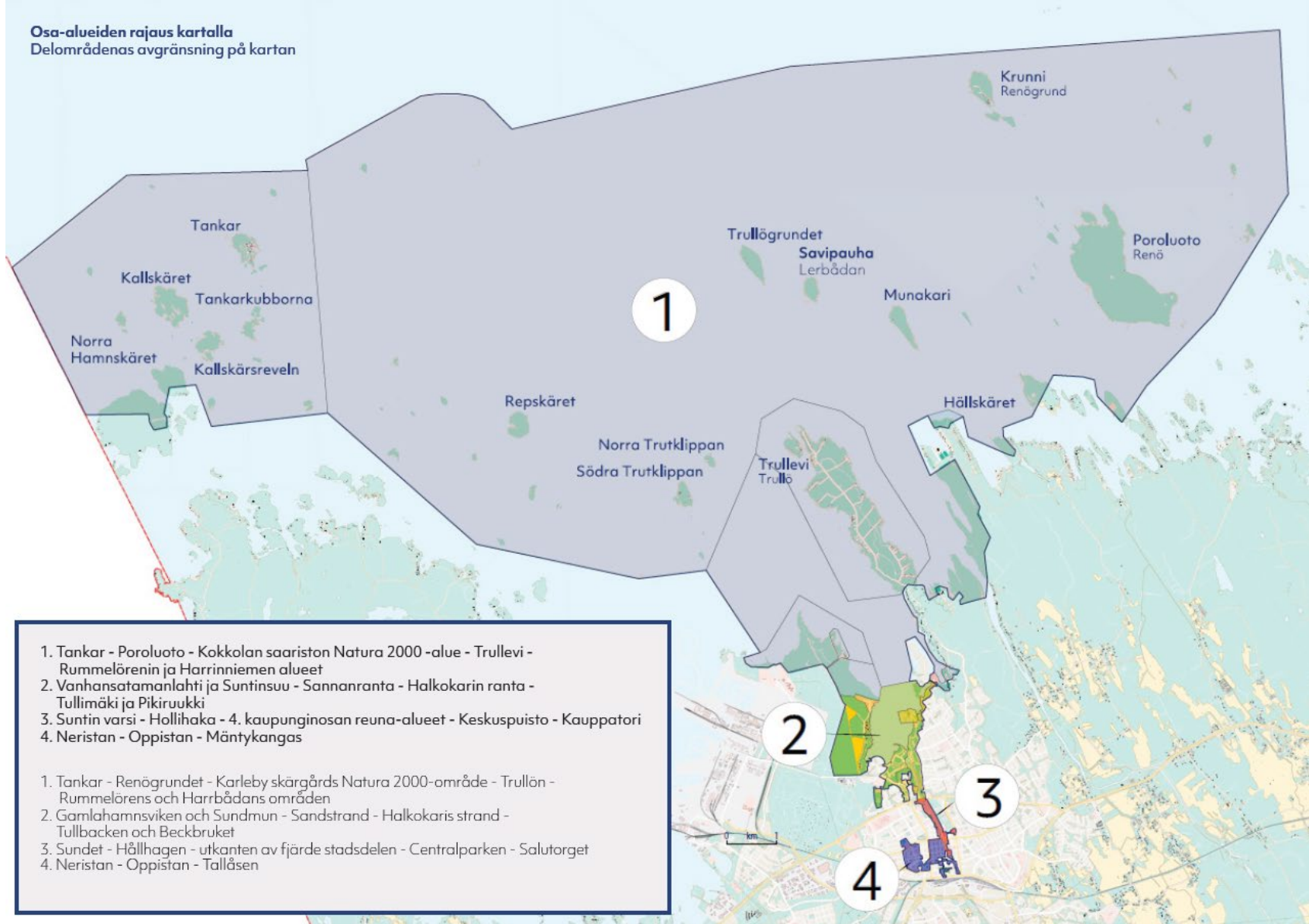
- Liite 1. Kokkolan kansallisen kaupunkipuiston arvokkaat rakennukset
- Liite 2. Luonnonhoitoalueet Kokkolan kansallisessa kaupunkipuistossa
- Liite 3. Kokkolan kansallisen kaupunkipuiston viestintäsuunnitelma
- Liite 4. Kokkolan kansallisen kaupunkipuiston opastesuunnitelma



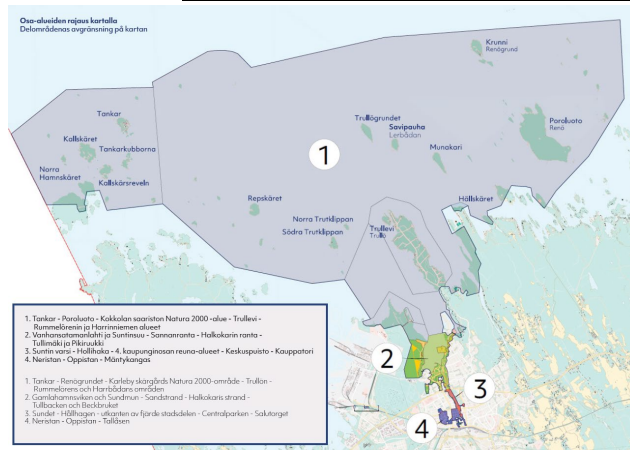
Liite 1.

# KOKKOLAN KANSALLISEN KAUPUNKIPUISTON ARVOKKAAT RAKENNUKSET

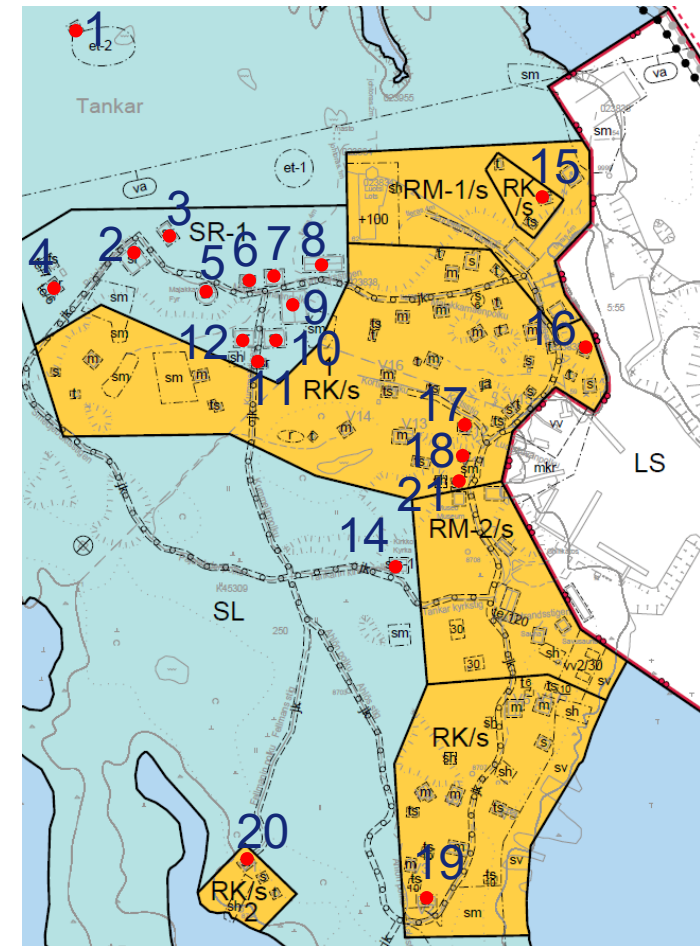
## Osa-alueet kartalla



# OSA-ALUE 1: TANKAR – POROLUOTO – KOKKOLAN SAARISTON NATURA 2000 -ALUE – TRULLEVI – RUMMELÖRENIN JA HARRINNIEMEN ALUEET



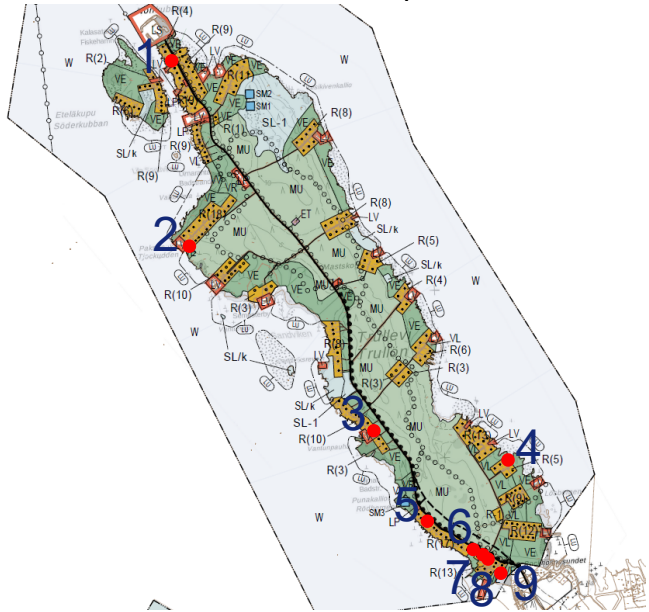
1.1 RKY-alue: Tankarin ja Trutklippanin majakka- ja luotsiyhdyskunta Ranta-asemakaavalla suojellut rakennukset



- 1) Sumumerkinantoasema
- 2) Tyfonirakennus
- 3) Tyfoonirakennuksen  
ulkorakennus
- 4) Ent. luotsiaseman paja
- 5) Majakka
- 6) Majakanmäen sauna
- 7) Majakanmäen  
harmaakivikellari
- 8) Majakanvartijoiden talo
- 9) Majakkamestarin talo
- 10) Majakanmäen varasto
- 11) Majakanmäen varasto
- 12) Majakanmäen käymälä
- 13) Tankarin kirkko
- 14–20) Kaavassa suojellut  
kalastajamökit
- 21) Sauna

- 1.2 RKY-alueet: Tankarin ja Trutklippanin majakka- ja luotsiyhdyskunta Poroluodonkarin kalastajayhdyskunta
- 1.3 Ei suojeltuja rakennuksia

#### 1.4 Yleiskaavalla suojellut rakennukset

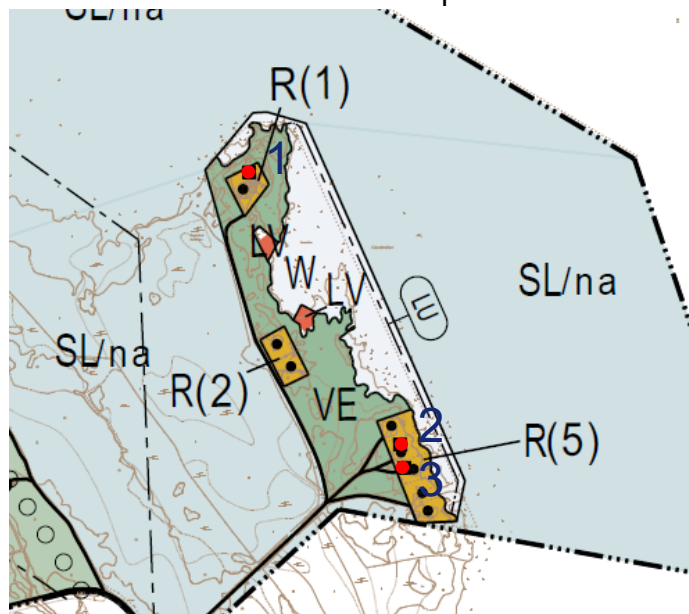


- 1) Trullevintie 661
- 2) Paksunokantie 53
- 3) Trullevintie 399
- 4) Haukipolku 7
- 5) Trullevintie 339
- 6) Trullevintie 309
- 7) Trullevintie 305
- 8) Trullevintie 301
- 9) Bockholmintie 7

1.5 Ei suojeltuja rakennuksia

1.6 Ei suojeltuja rakennuksia

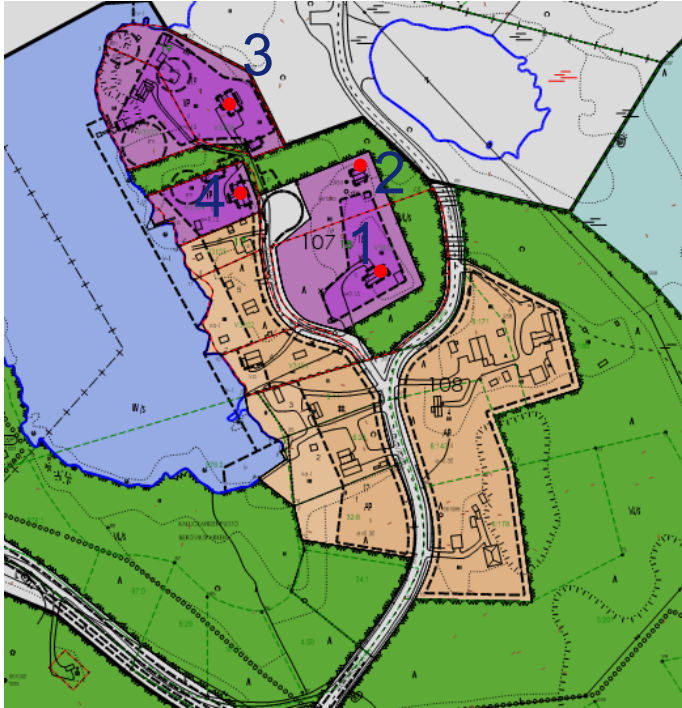
1.7 Yleiskaavalla suojellut rakennukset



- 1) Rummelörintie 83
- 2) Rummelörintie 40
- 3) Rummelörintie 38

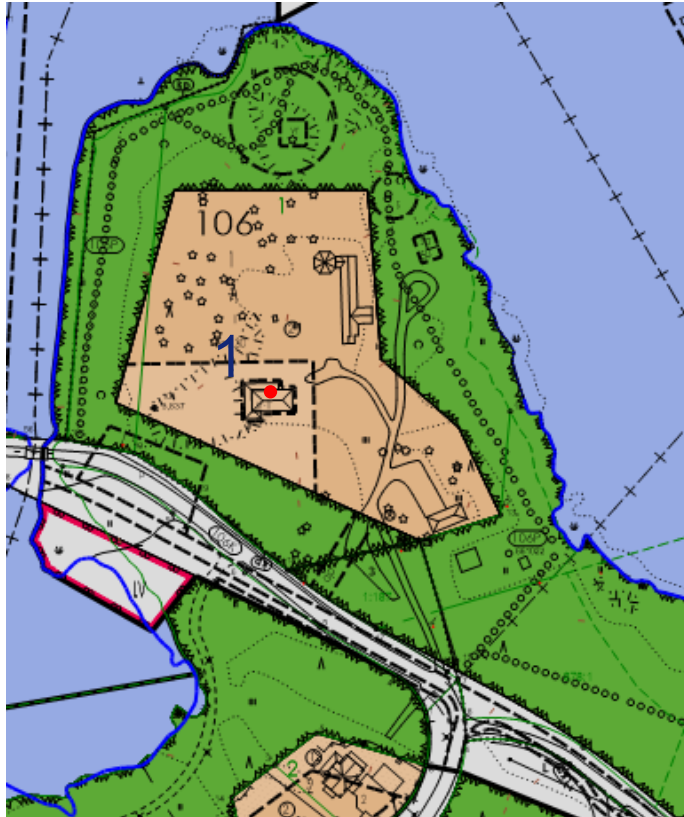
1.8 Ei suojeltuja rakennuksia

## 1.9 Asemakaavalla suojellut rakennukset



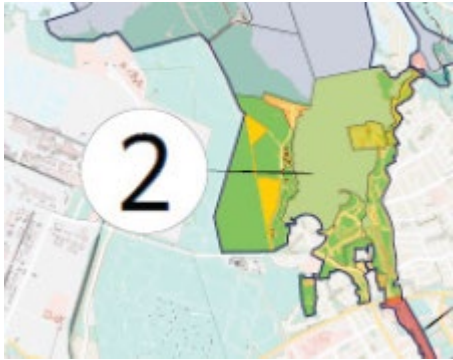
- 1) Björkmanin huvila (nyk. KTU:n maja), Vanha Varvi 2
- 2) Vanhan Varvin tupa, Vanha Varvi 2
- 3) Vanha Varvi 8
- 4) Vanha Varvi 9



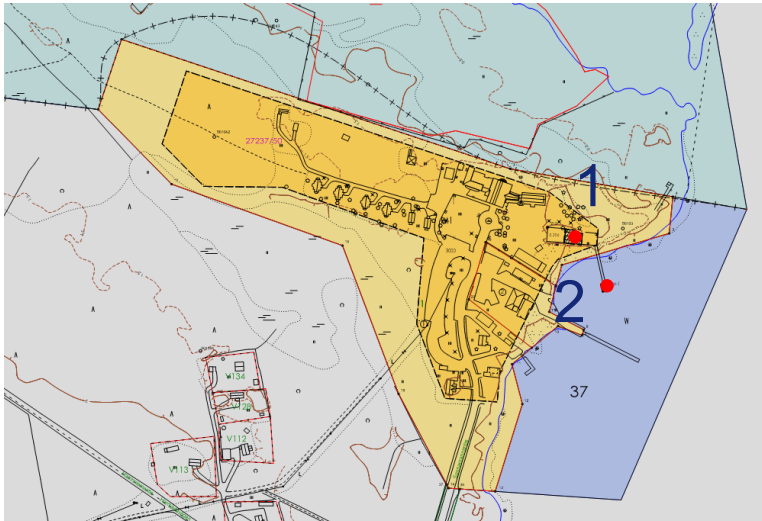


5) Rodenin huvila, Soldatskär,  
Vanha Veistämöntie 92

## OSA-ALUE 2: VANHANSATAMANLAHTI JA SUNTINSUU - SANNANRANTA - HALKOKARIN RANTA - TULLIMÄKIJA PIKIRUUKKI



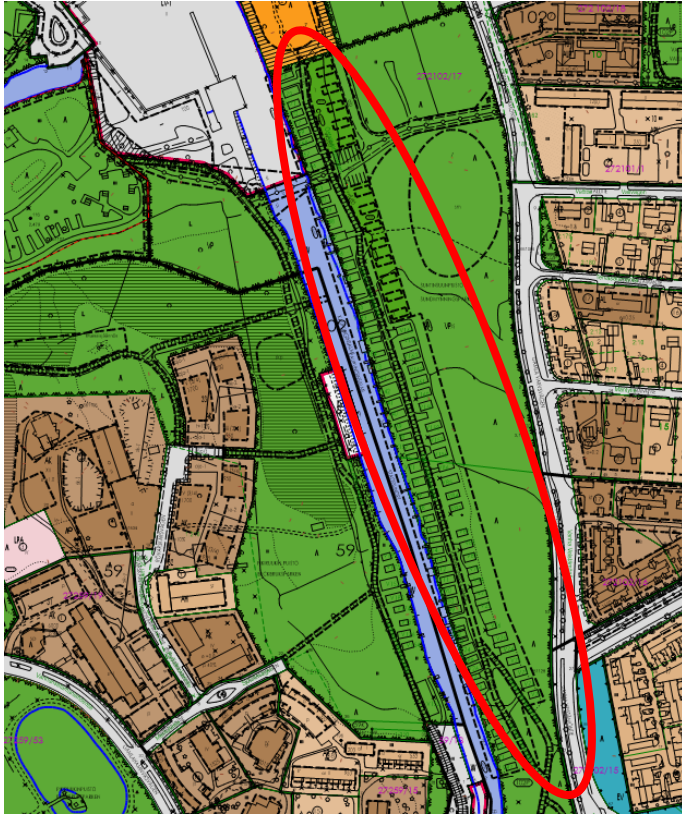
### 2.1 Asemakaavalla suojellut rakennukset



- 1) Vanha Villa, Sannanrannantie 60
- 2) Vanhan Villan laiturisauna, Sannanrannantie 60

2.2 RKY-alue: Sannanrannan huvila-alue

2.3 RKY-alue: Suntinsuun venevajat lukeutuvat Kokkolan ruutukaava-alueen puukorttelit kohteeseen  
Asemakaavalla suojellut rakennukset

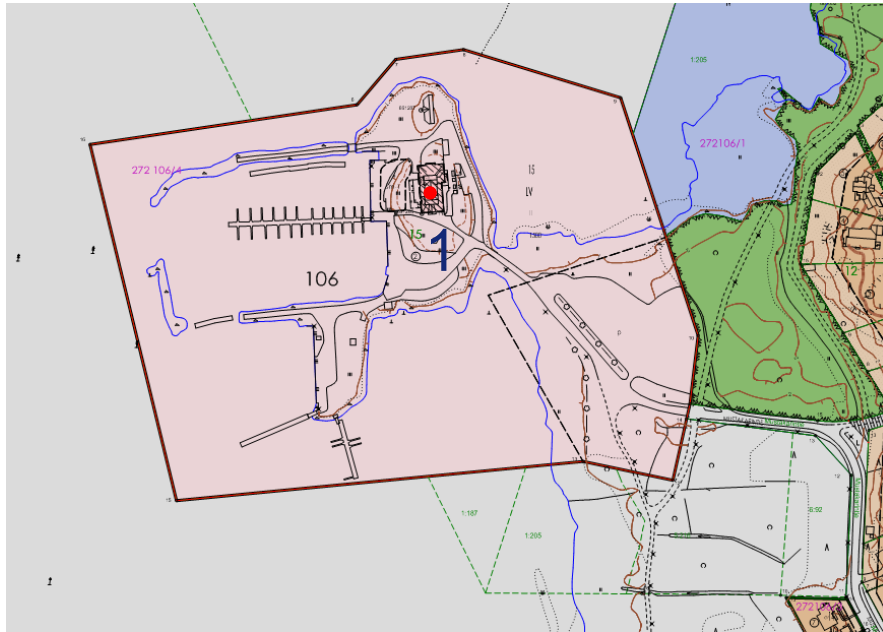


1) Suntin itärannan venevajat, 88 kpl

---

2.4 Ei suojeltuja rakennuksia.

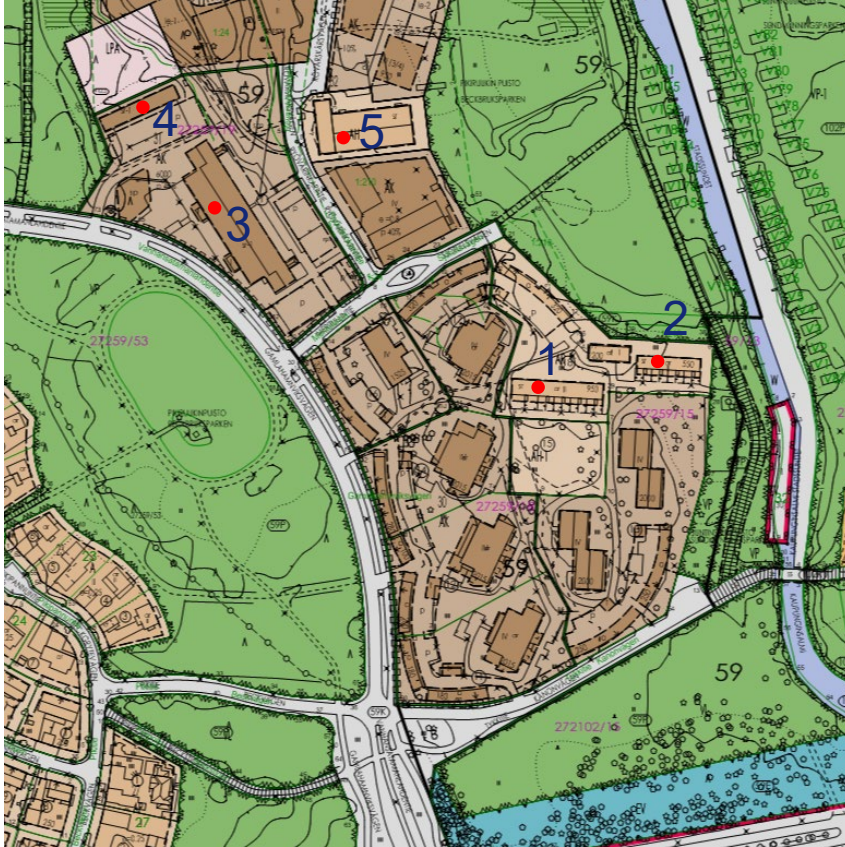
## 2.5 Asemakaavalla suojellut rakennukset



- 1) Mustakarim purjehduspaviljonki,  
Mustakarintie 20

- 
- 2.6 RKY-alue: Suntinsuun venevajat lukeutuvat Kokkolan ruutukaava-alueen puukorttelit kohteeseen
  - 2.7 Ei suojeltuja rakennuksia.
  - 2.8 Ei suojeltuja rakennuksia.

## 2.9 Asemakaavalla suojellut rakennukset



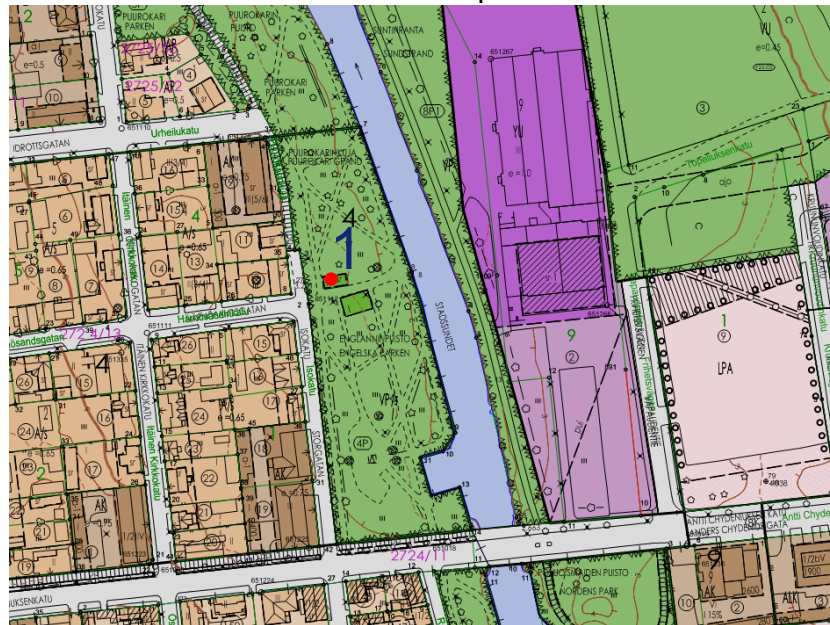
- 1) Pikiruukki 58
- 2) Pikiruukki 59
- 3) ent. Asekoulun kasarmirakennus, Vanhansatamanlahdentie 12
- 4) ent. koekäyttöhalli (Valtion lentokonetehtas), Vanhansatamanlahdentie 12
- 5) Kanuuna, ent. konttorihalli ja halli 5 (Valtion lentokonetehtas) ja koulutuskorjaamo (Asekoulu), Ryövärintarintie 4

## 2.10 Ei suojeltuja rakennuksia.

## OSA-ALUE 3: SUNTIN VARSI - HOLLIHAAN JA 4. KAUPUNGINOSAN REUNA-ALUEET - KESKUSPUISTO – KAUPPATORI

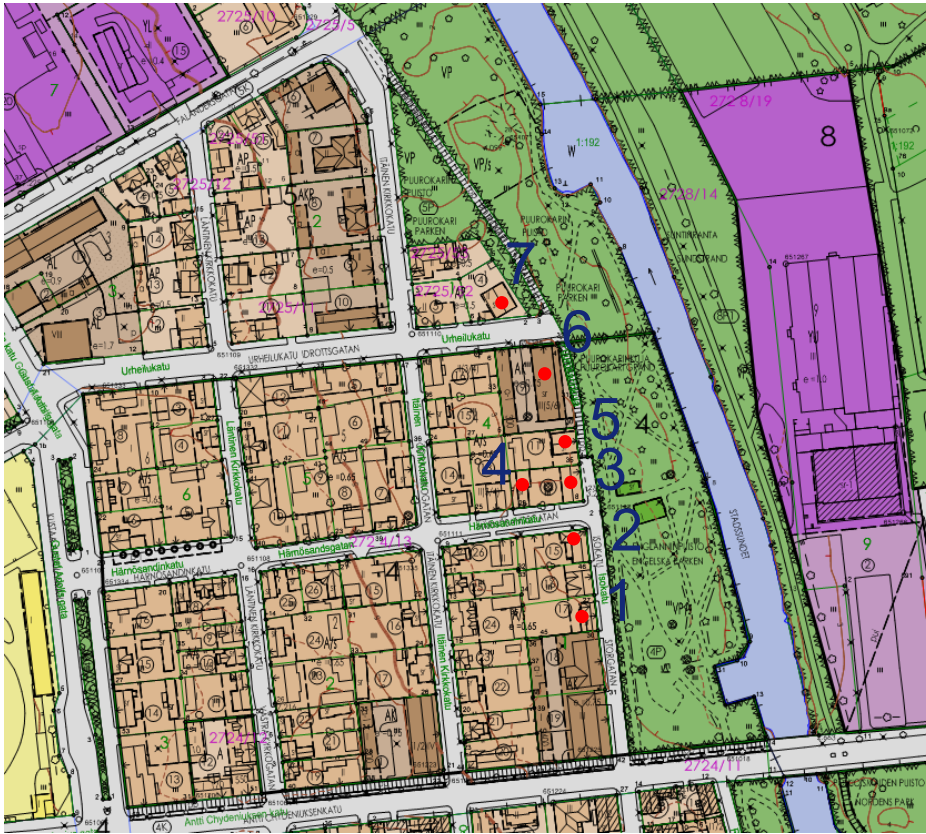


### 3.1 Asemakaavalla suojellut rakennukset



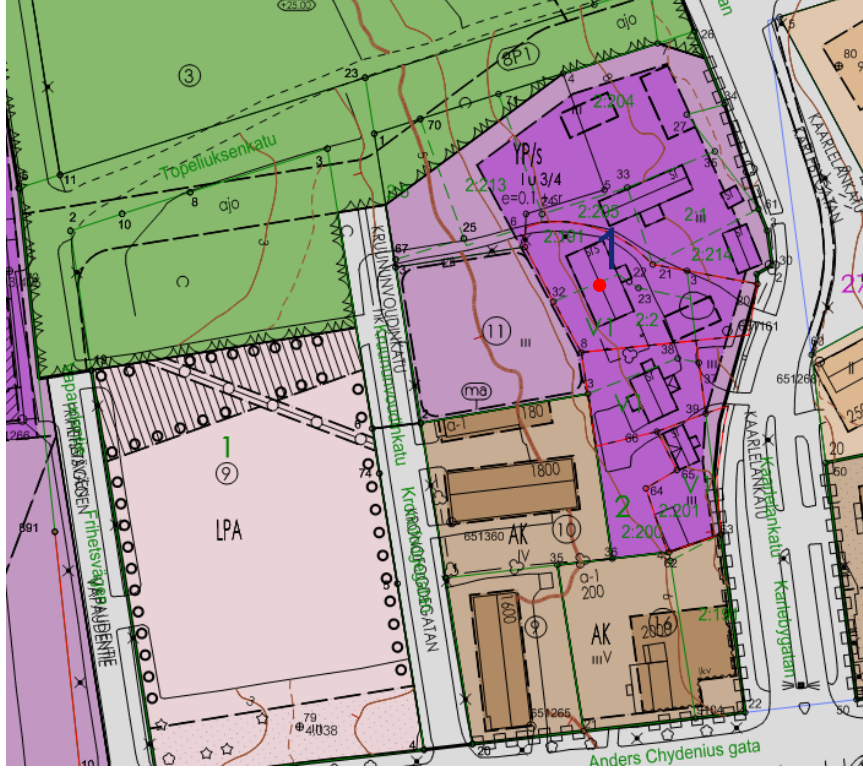
- 1) Barkassirakennus, Englanninpuisto

### 3.2 Asemakaavalla suojellut rakennukset



- 1) Isokatu 45
- 2) Isokatu 49
- 3) Härnösandin-katu 2  
(päärakennus)
- 4) Härnösandin-katu 2  
(piharakennus)
- 5) Isokatu 51b
- 6) Luotsitalo, Urheilukatu 1
- 7) Urheilukatu 2a

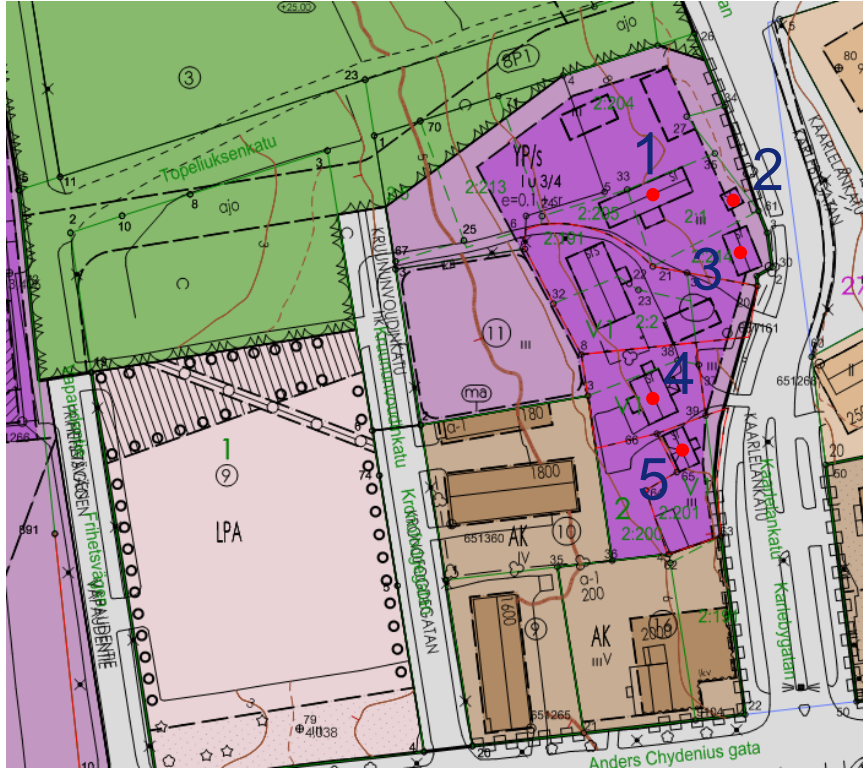
### 3.3 Lailla rakennusperinnön suojelemisesta (498/2010) suojeltu kohde



- 1) Kruununvoudintalo  
(Hakalaxin vanha  
päärakennus),  
Kaarlelankatu 43

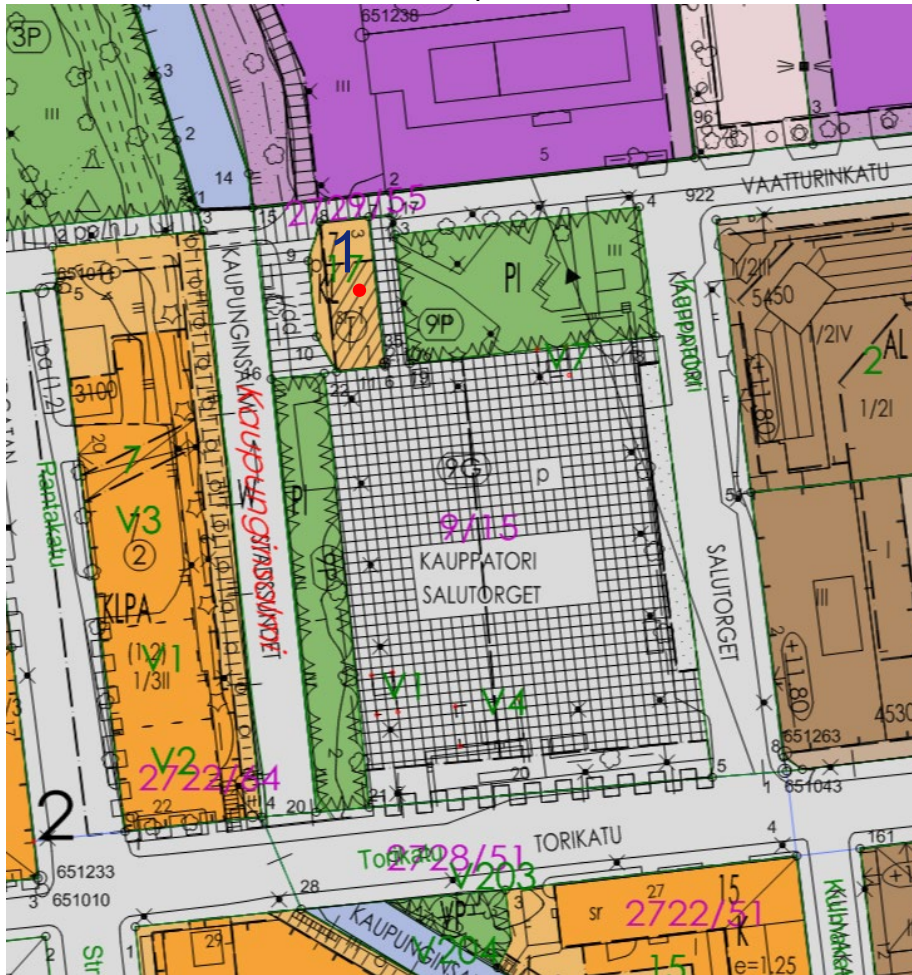


### 3.3 Asemakaavalla suojellut rakennukset



- 1) Hakalaxin talo (uudempi asuinrakennus), Kaarlelankatu 47
- 2) Hakalaxin riihi, Kaarlelankatu 47
- 3) Hakalaxin tallitupa, (nyk. asuinrakennus), Kaarlelankatu 45
- 4) Kaarlelankatu 41
- 5) Kaarlelankatu 39

### 3.4 Asemakaavalla suojellut rakennukset



- 1) vanha Kalahalli  
(osa  
rakennuksesta),  
Kauppatori 3

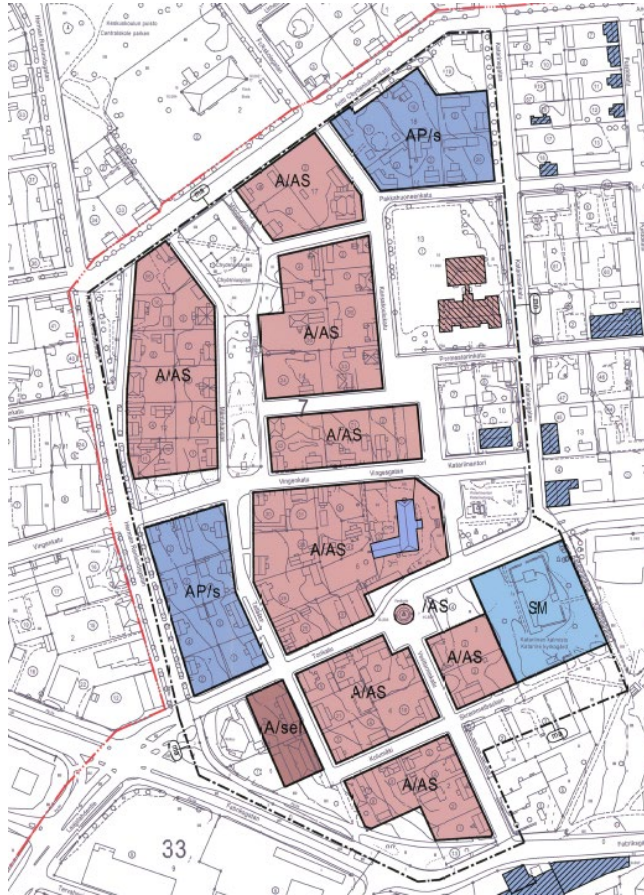
## OSA-ALUE 4: NERISTAN – OPPISTAN – MÄNTYKANGAS



- 4.1 Ei suojeltuja rakennuksia.
- 4.2 Ei suojeltuja rakennuksia.

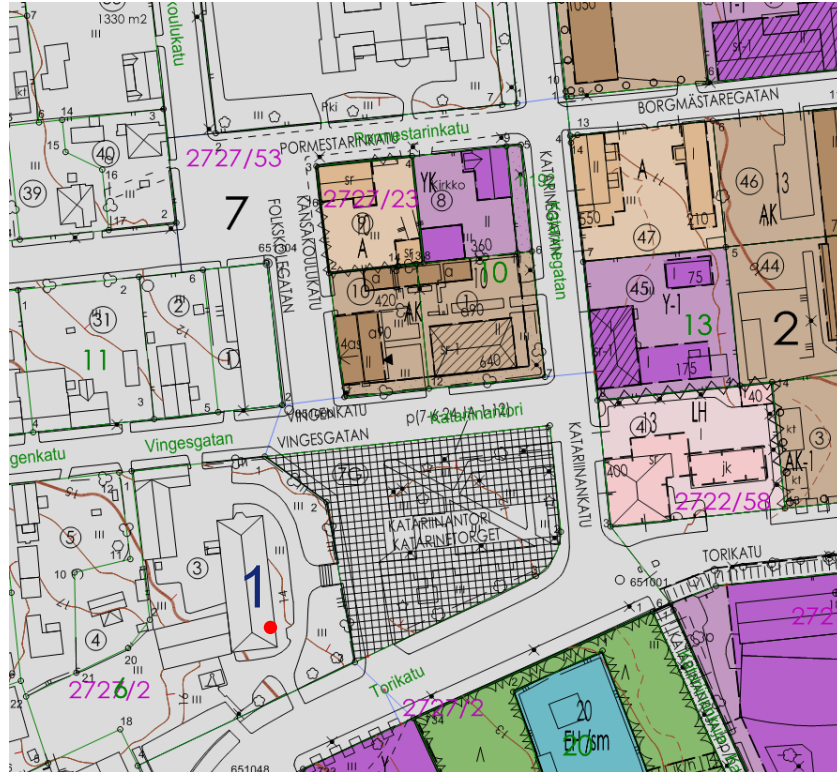
4.3 RKY-alue: Mäntykankaan puutaloalue  
Asemakaavalla suojeleu tutkitaan

(Keskikaupungin yleiskaavan suojelukartassa asemakaavalla suojeltavaksi osoitetut alueet: Mäntykankaan puutaloalue



#### 4.3 Lailla rakennusperinnön suojelemisesta (498/2010) suojeltu kohde

- 1) Vartiolinna (nyk. kaupunginteatteri), Torikatu 48

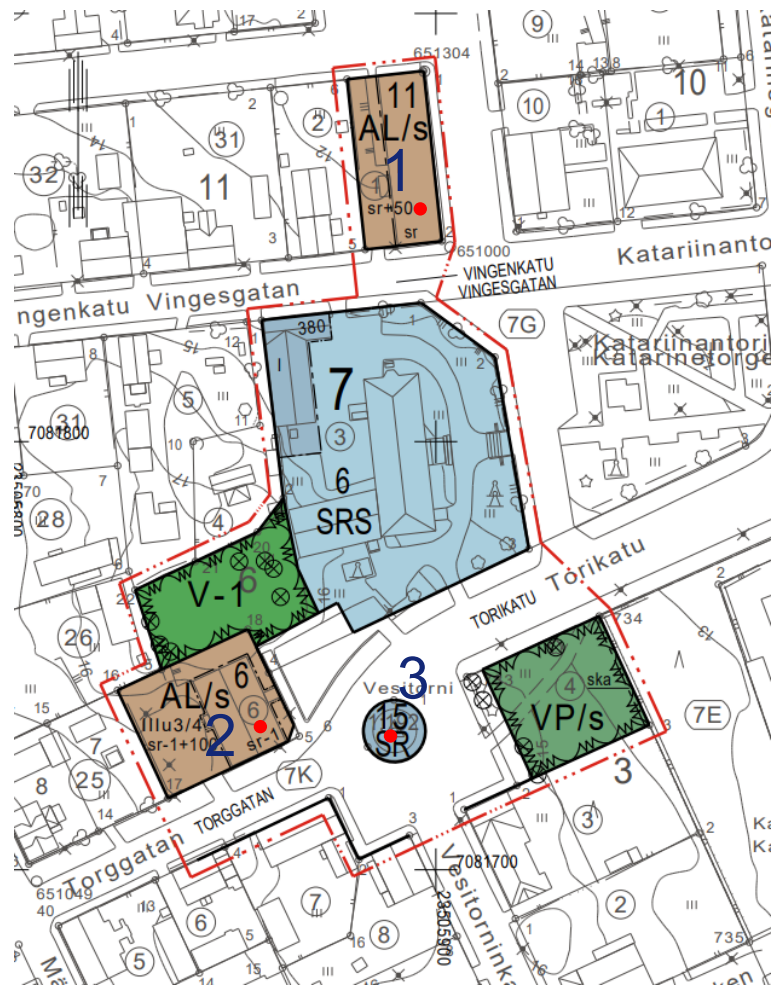


### 4.3 Asemakaavalla suojellut rakennukset



- 1) Katariinantorin kirkko (ent. kirkkoherranvirsto)
- 2) Pormestarinkatu 33 (talo ja ulkorakennus)
- 3) Torikatu 46 / Katariinankatu 2 (vanha Shellin huoltoasema)
- 4) Katariinankatu 4 (nk. Kynzellin talo)

4.3 Asemakaavaehdotuksessa 9.1.2023 suojeltaviksi osoitetut rakennukset

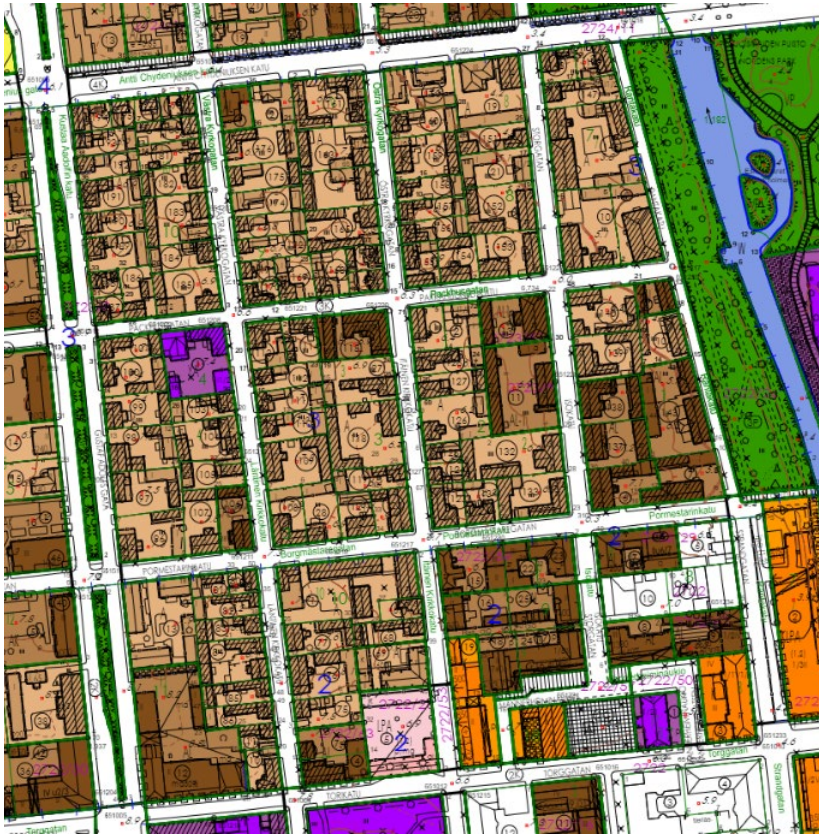


- 1) Kansakoulukatu 1
- 2) RTV -talo, Torikatu 50
- 3) Vanha vesitorni

4.4 Ei suojeltuja rakennuksia.

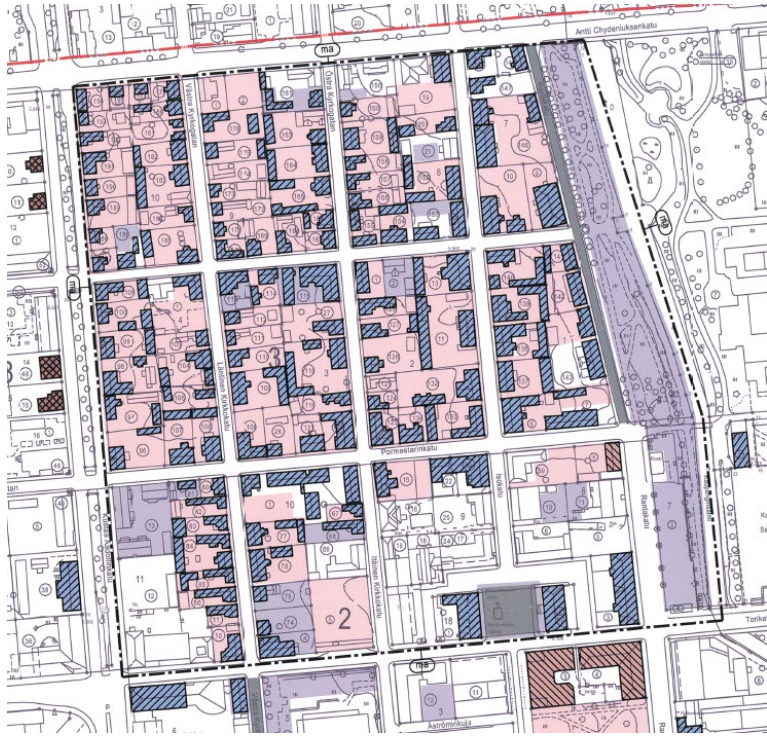
4.5 RKY-alue: Kokkolan ruutukaava-alueen puutalokorttelit

#### 4.5 Asemakaavalla suojellut rakennukset, 191 kpl.

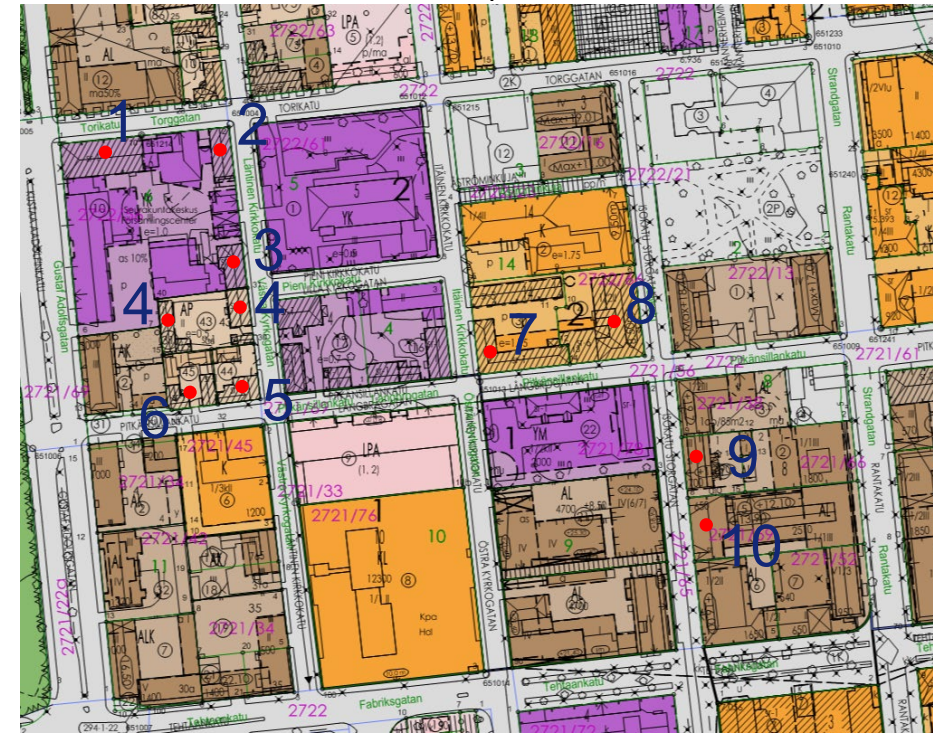




#### 4.5 Yleiskaavalla suojellut rakennukset (Keskikaupungin yleiskaava, hyv. 26.6.2006 suojelukartta)



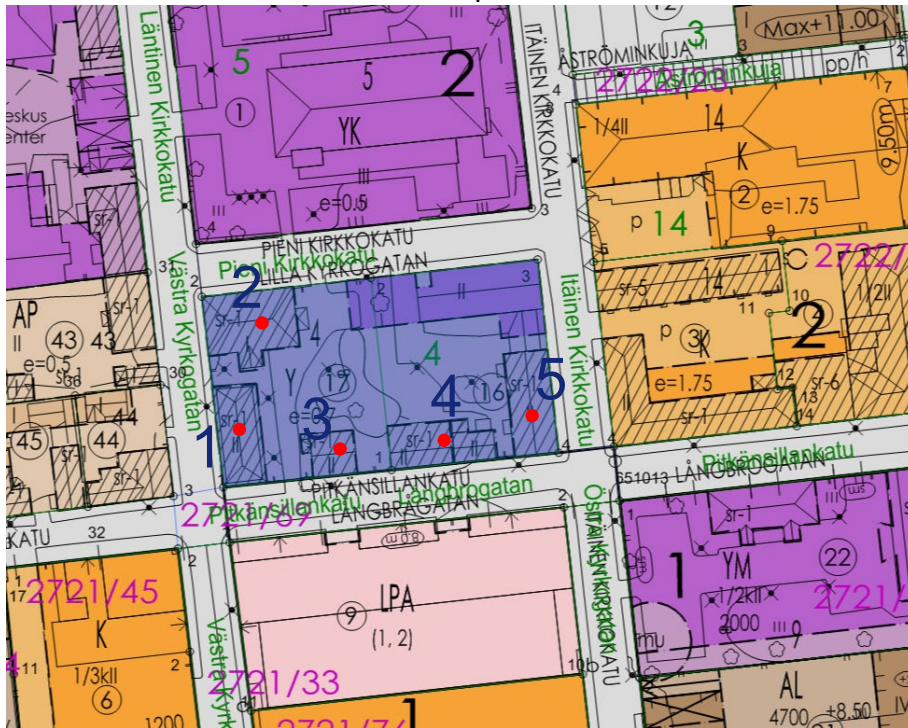
#### 4.6 Asemakaavalla suojellut rakennukset



- 1) Seurakuntatalo, Torikatu 41
- 2) Tengströmin talo, Lantinen Kirkkokatu 17
- 3) Seurakunnan vanha talo, Lantinen Kirkkokatu 15
- 4) Wentinin talot ja ulkorakennukset, Lantinen Kirkkokatu 13
- 5) Lantinen Kirkkokatu 11
- 6) Pitkänsillankatu 32
- 7) Björkmanin asuintalo ja pihamakasiini, Itäinen Kirkkokatu 12
- 8) Isokatu 11
- 9) Kyntzellin talo, Isokatu 10
- 10) ent. elokuvateatteri Maxim, Isokatu 8

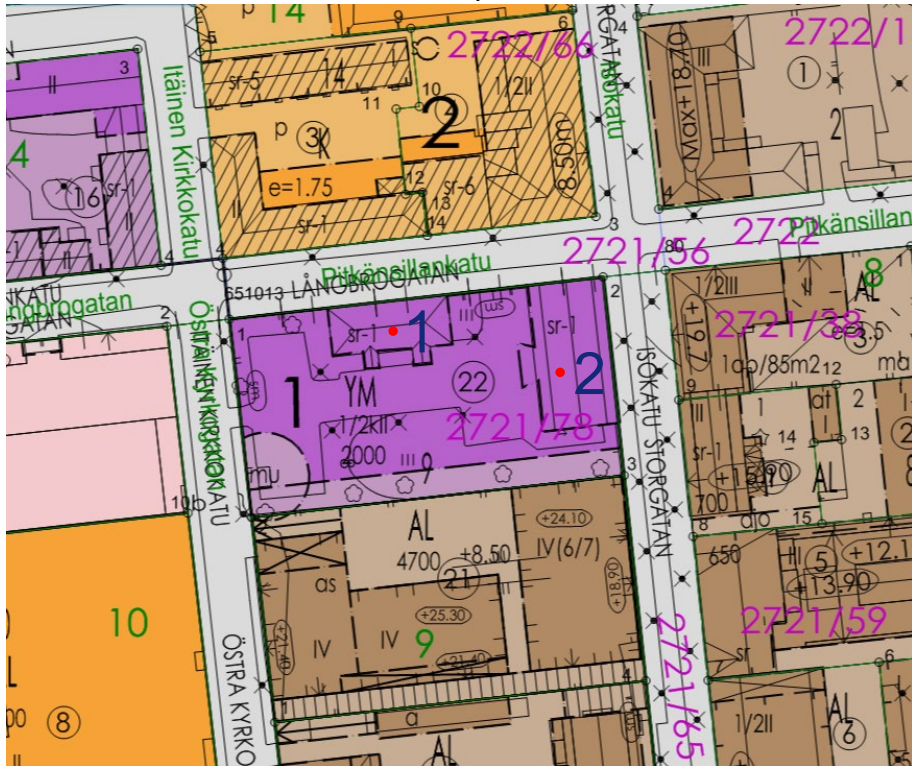
#### 4.7 RKY-alue: Kokkolan pedagogio ja Roosin talo

#### 4.7 Asemakaavalla suojellut rakennukset



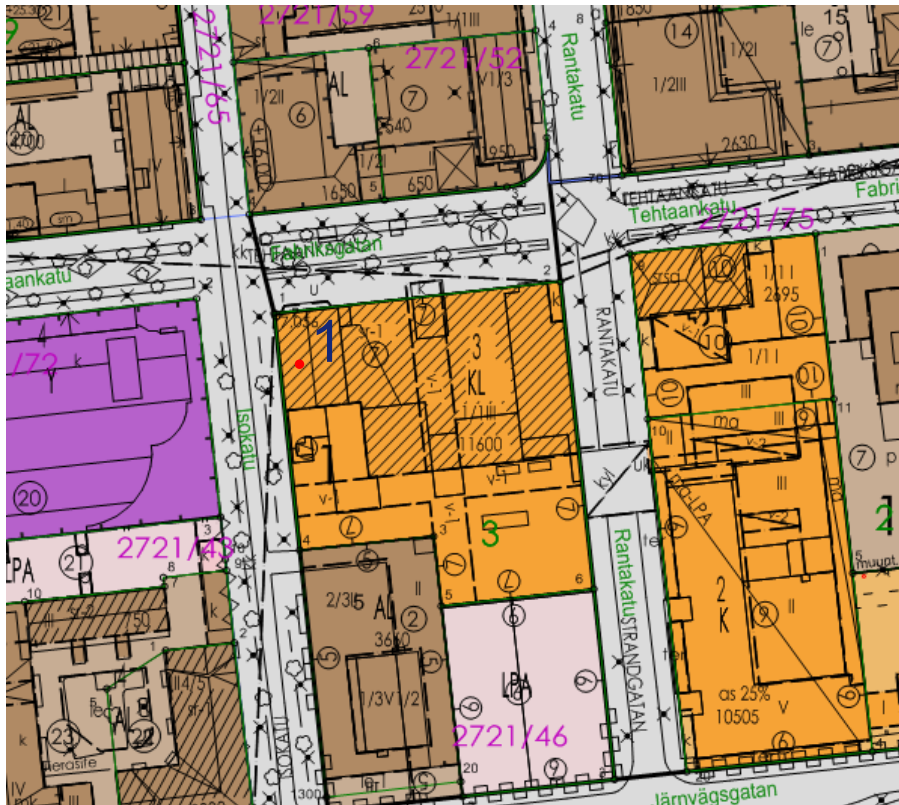
- 1) Pedagogiotalo,  
Läntinen  
Kirkkokatu 10
- 2) Pedagogion  
opettajan  
asunto, Pieni  
Kirkkokatu 3
- 3) Lassanderin talo,  
Pitkäsillankatu  
28
- 4) nyk. Vohveli- ja  
taidekahvila,  
Pitkäsillankatu  
26
- 5) nyk. Kieppi,  
Itäinen  
Kirkkokatu 5

#### 4.8 Asemakaavalla suojellut rakennukset



- 1) Suolamakasiini,  
Pitkäsillankatu  
39
- 2) Roosin talo,  
Pitkäsillankatu  
39

4.9 Asetuksella valtion omistamien rakennusten suojelusta (480/1985) suojellut rakennukset



- 1) Vanha lennätin,  
Rantakatu 4

#### 4.9 Asemakaavalla suojellut rakennukset

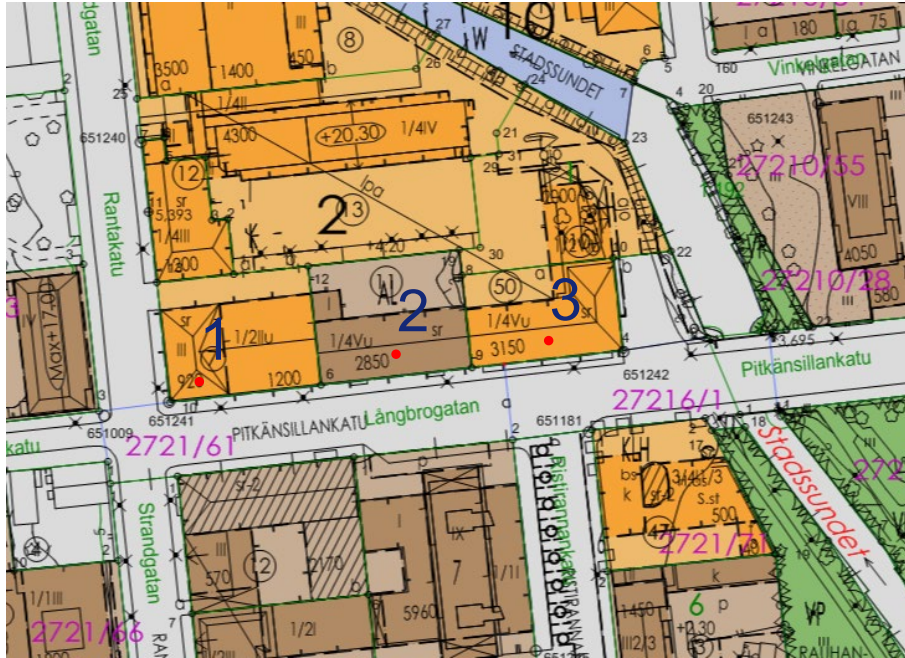


- 1) Itäinen  
Kirkkokatu 2
- 2) Kokkolinna,  
Isokatu 1
- 3) Tehtaankatu 5

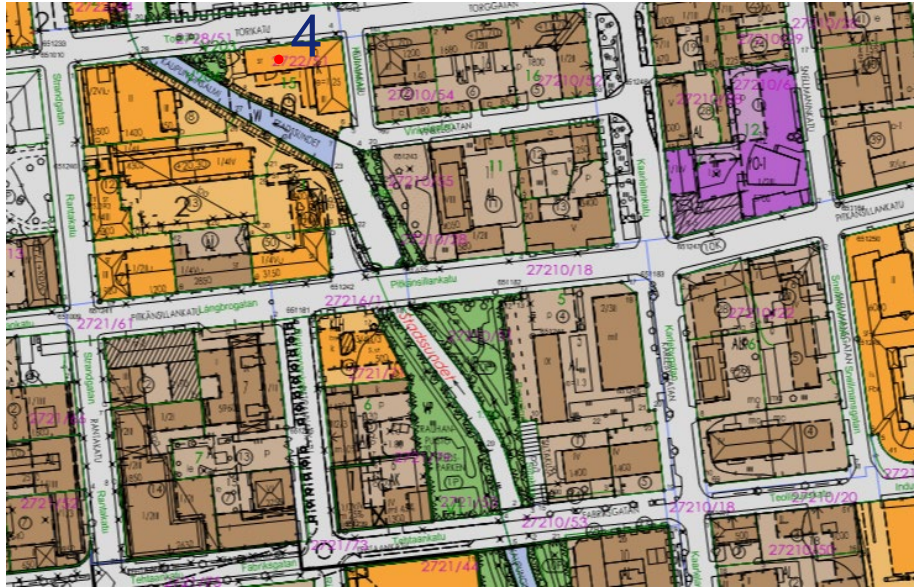
4.10 RKY-alue: Kokkolan rautatieasema

4.10 Lailla rakennusperinnön suojelemisesta (498/2010) suojeltu kohde: Kokkolan rautatieasema

#### 4.11 Asemakaavalla suojellut rakennukset



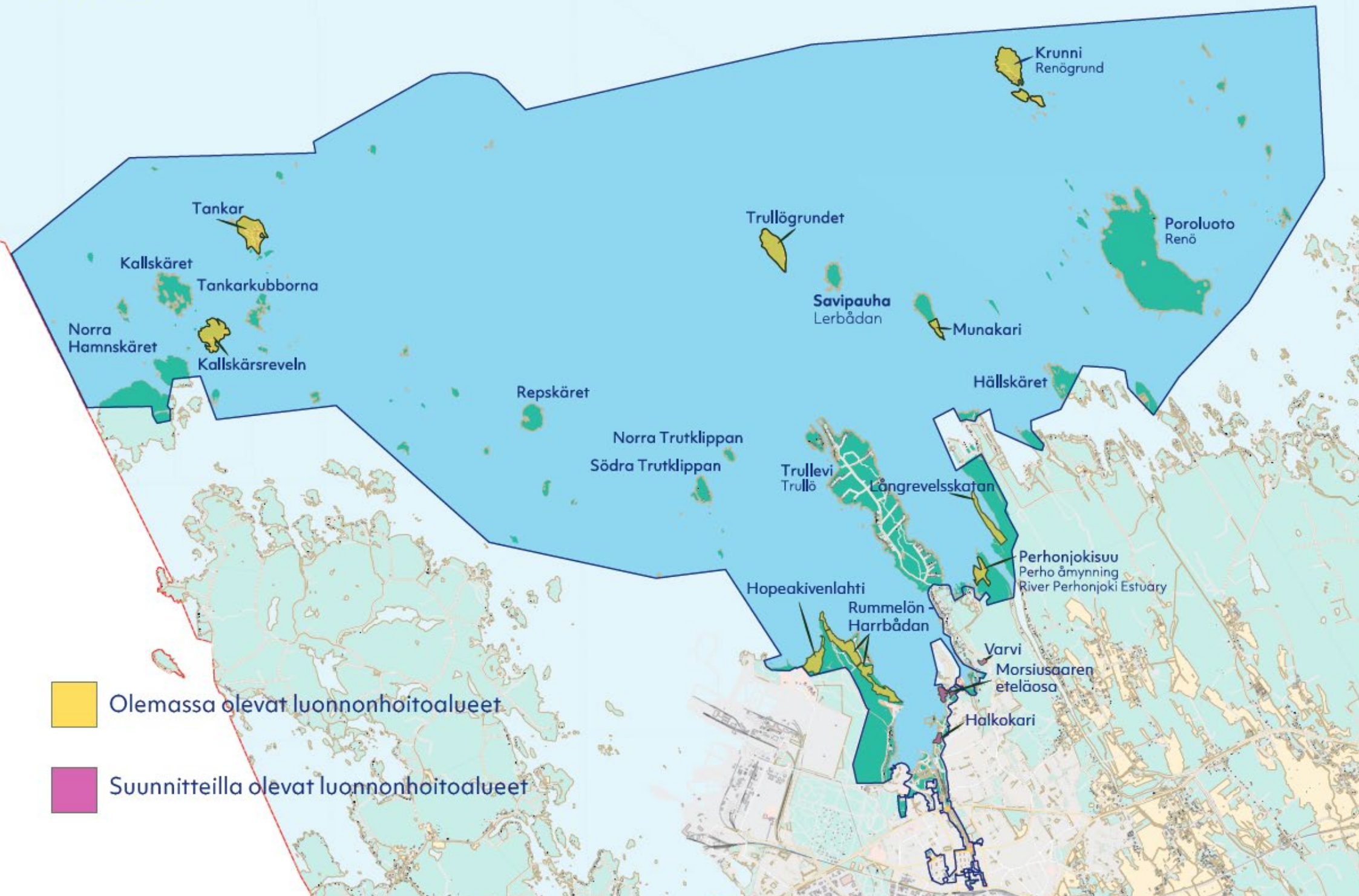
- 1) Kjellmanin talo,  
Rantakatu 14a
- 2) As. Oy  
Keskipohja,  
Pitkäsillankatu  
20c
- 3) ent. Grand  
Hotel,  
Pitkäsillankatu  
20b



4) Sällskapsklubb  
n, Torikatu 27



# Liite 2.



# Viestintäsuunnitelma

## Kokkolan kansallinen kaupunkipuisto

| Vuosi | Kuukausi  | Vaiheen nimi                             | Mitä tapahtuu   | Mitä tästä pitää kertoa   | Kenelle tästä pitää kertoa  | Mitä kanavaa käytetään  | Miten asiasta viestitään                             | Kuka vastaa viestinnästä            | Onko kuvaustarpeita           |
|-------|-----------|--|---|---|---|---|--|-------------------------------------|-------------------------------|
| 2023  | Tammikuu  |  |   |   |   |   |  |                                     |                               |
|       | Helmikuu  |  |   |   |   |   |  |                                     |                               |
|       |           | <b>Kansallisen kaupunkipuiston talvi</b> | Talviliikuntamahdollisuuksia Kokkolan kansallisessa kaupunkipuistossa. Museot auki. | Mitä kaikkea Kokkolan kansallisen kaupunkipuiston alueella voi tehdä talvella, ulkona ja sisällä tapahtuvat aktiviteetit. Tekemistä eri käyttäjäryhmille. | Kuntalaiset, matkailijat  | Somekanavat, paikallismediat  | Tiedote, somepostaus                                 | Projektikoordinaattori, ohjausryhmä | Kuvapankki / kuvaus kohteissa |
|       | Maaliskuu |  |   |   |   |   |  |                                     |                               |
|       |           | <b>Hoito ja käyttösuunnitelma esille</b> | Kokkolan kansallisen kaupunkipuiston hoito - ja käyttösuunnitelma nähtäville        |   | Kuntalaiset, kaupunkiorganisaatio, yhteistyötahot, Ympäristöministeriö, Metsähallitus, ELY-keskus | Somekanavat, kokkola.fi, kaikki paikallismediat, KKP-verkosto, kaupungin sisäinen viestintä | Tiedote / Ajankohtaiset. Kokkola -lehden haastattelu | Projektikoordinaattori, ohjausryhmä | Kuvapankki, Kuvaus ulkona     |
|       | Huhtikuu  |  |   |   |   |   |  |                                     |                               |
|       |           | <b>Kevään lähestyminen</b>               | Kevät saapuu kansalliseen kaupunkipuistoon  | Mitä kevään tulo merkitsee kansallisessa kaupunkipuistossa, mitä kaikkea alueella voi nyt tehdä.  | Kuntalaiset, matkailijat  | Somekanavat, paikallismediat  | Tiedote, somepostaus                                 | Projektikoordinaattori, ohjausryhmä | Kuvapankki / kuvaus kohteissa |

|           |  |   |   |                          |  |                      |                                     |                  |
|-----------|--|---|---|--------------------------|--|----------------------|-------------------------------------|------------------|
|           | <b>Tulevan kauden kunnostustyöt KKP:n alueella</b> | Mahdolliset reittien ja taukopaikkarakenteiden kunnostukset                         | Mikäli alueella tehdään toimenpiteitä kuluvan kevään ja kesän aikana tulee niistä informoida              | Kuntalaiset              | Somekanavat, paikallismediat, mahdollisesti kyltti työmaalla | Tiedote, somepostaus | Projektikoordinaattori, ohjausryhmä | Kuvaus kohteessa |
| Toukokuu  |  |   |   |                          |  |                      |                                     |                  |
|           | <b>Kevätkukkien istutus</b>                        | Kaupunkipuiston alueen kevätkukkien istutus   | Mitä kukkia istutetaan ja minne   | Kuntalaiset              | Somekanavat  | Somepostaus          | Projektikoordinaattori, ohjausryhmä | Kuvaus kohteessa |
|           | <b>Kevään saapuminen</b>                           | Nisulanpotin kutunousu, lintujen paluumuutto, luonnossa tapahtuva kevään eteneminen | Mitä KKP:n alueen luonnossa tapahtuu keväisin, mitä kaikkia kevään merkkejä alueella voi seurata ja missä | Kuntalaiset, matkailijat | Somekanavat, paikallismediat                                 | Tiedote, somepostaus | Projektikoordinaattori,             | Kuvaus kohteessa |
| Kesäkuu   |  |   |   |                          |  |                      |                                     |                  |
|           | <b>Kesälomatekemistä KKP:n alueella</b>            | KKP:n kesä  | Mitä KKP:n alueella voi tehdä kesäisin, vinkit kesälomamatkailijoille                                     | Kuntalaiset, matkailijat | Somekanavat, paikallismediat                                 | Tiedote, somepostaus | Projektikoordinaattori,             | Kuvaus kohteessa |
| Heinäkuu  |  |   |   |                          |  |                      |                                     |                  |
|           | <b>Heinäkuun tapahtumat KKP:n alueella</b>         | KKP:n heinäkuu  | Mitä tapahtumia KKP:n alueella järjestetään heinäkuussa   | Kuntalaiset, matkailijat | Somekanavat, paikallismediat                                 | Tiedote, somepostaus | Projektikoordinaattori,             | Kuvaus kohteessa |
| Elokuu    |  |   |   |                          |  |                      |                                     |                  |
|           | <b>Kunnostustöiden eteneminen</b>                  | Mahdolliset kunnostustyöt etenevät  | Miten työt on edennyt, missä vaiheessa ollaan, mitä vielä tehtävänä                                       | Kuntalaiset              | Somekanavat, paikallismediat                                 | Tiedote, somepostaus | Projektikoordinaattori, ohjausryhmä | Kuvaus kohteessa |
| Syyskuu   |  |   |   |                          |  |                      |                                     |                  |
|           | <b>Luonnontuotteiden keruu KKP:n alueella</b>      | Syksyn sadonkorjuu luonnossa  | Missä KKP:n alueella saa kerätä luonnontuotteita ja missä keruuta on rajoitettu                           | Kuntalaiset              | Somekanavat, paikallismediat                                 | Tiedote, somepostaus | Projektikoordinaattori,             | Kuvaus kohteessa |
| Lokakuu   |  |   |   |                          |  |                      |                                     |                  |
|           | <b>KKP:n pyöräreitit</b>                           | KKP:n alueella on monipuolisia pyöräreittejä  | Missä pyöräreittejä on, millaisia ne ovat ja millaiseen pyöräilyyn ne soveltuvat                          | Kuvaus kohteessa         | Somekanavat, paikallismediat                                 | Tiedote, somepostaus | Projektikoordinaattori,             | Kuvaus kohteessa |
| Marraskuu |  |   |   |                          |  |                      |                                     |                  |
|           | <b>Merellinen kulttuuriperintö ja majakat</b>      | Pimeä kausi, kerrotaan majakoista   | Mitä majakoita KKP:n alueelta löytyy? Miksi majakoita ja loistoja on ja ovatko ne edelleen käytössä.      | Kuntalaiset              | Somekanavat, paikallismediat                                 | Tiedote, somepostaus | Projektikoordinaattori,             | Kuvaus kohteessa |

|          |                    |  |  |                          |                              |                      |                         |                  |
|----------|--------------------|--|--|--------------------------|------------------------------|----------------------|-------------------------|------------------|
|          | <b>Valot</b>       | KKP:n alueen valaistuksesta yleisemmin | Millaisia valaistussuunnitelmia KKP:n alueella on?                       | Kuntalaiset              | Somekanavat, paikallismediat | Tiedote, somepostaus | Projektikoordinaattori, | Kuvaus kohteessa |
| Joulukuu |                    |  |  |                          |                              |                      |                         |                  |
|          | <b>KKP:n joulu</b> | Joulun ajan tunnelmaa KKP:n alueella   | Miten joulu näkyy kansallisen kaupunkipuiston alueella. Neristanin joulu | Kuntalaiset, matkailijat | Somekanavat, paikallismediat | Tiedote, somepostaus | Projektikoordinaattori, | Kuvaus kohteessa |
|          |                    |  |  |                          |                              |                      |                         |                  |

# **KOKKOLAN KANSALLISEN KAUPUNKIPUISTON OPASTESUUNNITELMA**

**Silvola Jenni ja Telaranta Rosanna  
syyskuu 2021**

# Sisällysluettelo

|     |  |    |
|-----|--|----|
| 1   | Johdanto .....                         | 39 |
| 2   | Opastettavat kohteet.....              | 39 |
| 2.1 | Pääopasteet.....                       | 39 |
| 2.2 | Virtuaaliopasteet .....                | 40 |
| 2.3 | Reittimerkinnät ja kohdeopasteet ..... | 41 |
| 2.4 | Merimerkki-opaste .....                | 41 |
| 3   | Toteuttamisohjelma .....               | 41 |

## Liitteet

Liite 1. Kokkolan kansallisen kaupunkipuiston pääopasteiden sijainnit

Liite 2. Esimerkkejä Kokkolan kansallisen kaupunkipuiston pääopasteista

Liite 3. Kokkolan kansallisen kaupunkipuiston Suntin varren virtuaalikierroksen herätekuvioiden sijainnit

Liite 4. Kokkolan kansallisen kaupunkipuiston Trullevin virtuaalikierroksen herätekuvioiden sijainnit

Liite 5. Esimerkkejä Kokkolan kansallisen kaupunkipuiston herätetauluista

Liite 6. Reittimerkinnät ja viittaopasteet

Liite 7. Kohdeopasteet

Liite 8. Merimerkki-opaste

# 1 Johdanto

Kokkolan kansallisen kaupunkipuiston perustaminen hyväksyttiin ympäristöministeriössä 3.7.2020. Kokkolan kansallinen kaupunkipuisto käsittää lähes 20 000 hehtaarin kokoisen alueen, ja siihen kuuluu niin maankohoamisrannikon monimuotoista meriluontoa kuin usean vuosisadan puurakentamisen perintöä. Kansallisen kaupunkipuiston alue alkaa kaupungin ytimestä ja jatkuu eheänä nauhana kaupungin halki virtaavan Suntin rantamia merelle, ja sieltä Vanhansatamanlahden rantoja myötäillen ulkomeren äärelle Harrbådan ja Trullevin niemien päähän, mistä avautuvat avarat näkymät saaristoon. Siitä alue jatkuu saarten pilkuttamana merialueena aina Tankarin majakkasaarelle saakka.

Kokkolan kansallinen kaupunkipuisto –hanke alkoi alkuvuodesta 2021. Hankkeen tavoitteena on lisätä kansallisen kaupunkipuiston tunnettavuutta, saavutettavuutta ja kestäväää käyttöä. Hankkeen tavoitteena on vahvistaa, tuoda esiin ja kehittää olemassa olevia reittejä käyttäjiä houkuttelevalla tavalla. Lisäksi on toteutettu kaupunkipuiston tähtikohteisiin pieniä rakenteita ja opasteita, jotka helpottavat kohteiden löytämistä ja niihin pääsyä. Reiteille halutaan luoda helposti seurattava ja tunnistettava ilme, jota voidaan hyödyntää koko kansallisen kaupunkipuiston alueella. Tämä opastesuunnitelma on esitys työryhmälle Kokkolan kansalliseen kaupunkipuistoon asennettavista opasteista.

## 2 Opastettavat kohteet

Kokkolan kansalliseen kaupunkipuistoon on suunniteltu neljää erilaista opastetta. Lisäksi on suunniteltu merimerkki -opaste, joka asennettaisiin Trulleviin rakennettavalle lintulavalle. Muut opasteet ovat A0-kokoiset pääopasteet, A3 -kokoiset virtuaaliopasteiden herätekuva-aulut, reittimerkinnot sekä pyöreät kohdeopasteet.

### 2.1 Pääopasteet

Kokkolan kansallisen kaupunkipuiston alueelle on suunniteltu 12 kappaletta A0-kokoista (841 x 1189 mm) pääopastetaulua. Kaikki taulut sijoittuvat kaupungin omistamille kiinteistöille. Suunnitelman liitteessä 1 on esitetty opasteiden tarkat sijainnit.

Kaikki opasteet sisältävät aloitustekstin, jossa kerrotaan yleisesti Suomen kansallisista kaupunkipuistoista sekä Kokkolan kansallisen kaupunkipuiston perustamisesta ja yleispiirteistä. Lisäksi opasteissa on kohdekohtaisesti tarkempaa tietoa Kokkolan historiasta ja luonnosta sekä Kokkolan kansallisen kaupunkipuiston tähtikohteista. Opasteisiin tulee myös kartta kohdealueesta, johon on merkitty alueen tähtikohteita, reittejä sekä palveluita. Kaikki tekstit tulevat suomeksi, ruotsiksi ja englanniksi. Liitteessä 2 esimerkkejä pääopasteista.

Opasteen jalkatolpat ovat polttomaalattuja Kokkolan brändikirjan mukaiseen "Aava" värisävyyn (kuva 1). Tolppien halkaisija on n. 70mm. Opastetaulun materiaali on kestävää alumiinia ja sen yläreuna tulee n. 2000mm korkeudelle. Opasteet perustetaan syväperustuksena. Valmiit opasteet toimittaa Suomen Käyttötarra Oy. Opasteiden graafisen suunnittelun ja taiton on toteuttanut Studio Saara Santala Kokkolan brändi-ilmeen mukaisesti.

## Värit

Kaupungin värimaailma on saanut inspiraationsa Kokkolan kaupunkikuva-  
sta. Siinä näkyvät monimuotoinen luonto,  
puistot, merellisyys, rannikkokaupunki ja  
vanhan kaupungin rakennusten julkisivut.

Kaupungilla on käytössä neljä väritee-  
maa: Luonto, Ranta, Aava ja Neristan.  
Valkoinen ja musta toimivat tasapainot-  
tamassa kokonaisuutta.

Värit ovat tärkeitä tekijöitä brändin  
tunnistamisessa ja graafisen ilmeemme  
muistuttavuuden vahvistamisessa. Niitä  
on käytettävä oikein ja johdonmukaisesti,  
jotta ne olisivat tehokkaita.

Värejä hallitusti käyttämällä saadaan  
luontaa hienovaraisia visuaalisia hierar-  
kioita sekä kontrasteja yhdessä typogra-  
fian, kuvan tai mahdollisen kuvituksen ja  
graafisten elementtien kanssa.

Kaikkia värejä ei kuitenkaan ole suosi-  
telavaa käyttää kerralla, jotta loppu-  
tulos pysyy rauhallisena ja tyylikkäänä.  
Toteutuksiin valitaan yksi pääväri, jota  
elävöitetään sopivalla lisävärillä/lisävä-  
reillä. Ohjeistuksen tarkoitus on helpot-  
taa värien valintaa ja käyttöä niin, että  
lopputulos on selkeä ja vahva.

|              |   |  |  |  |
|--------------|---|--|--|--|
| <b>White</b> | <b>Luonto</b><br>CMYK 100, 45, 55, 45<br>PMS 323 C<br>RGB 0, 72, 76<br>HTML #00484c | <b>Kaislikko</b><br>CMYK 20, 0, 20, 0<br>PMS 317 C<br>RGB 215, 239, 219<br>HTML #d7efdb  | <b>Ranta</b><br>CMYK 23, 26, 47, 0<br>PMS 7502 C<br>RGB 200, 185, 147<br>HTML #C8B993  | <b>Hiekka</b><br>CMYK 5, 6, 12, 0<br>PMS 7527 C<br>RGB 246, 238, 222<br>HTML #f6eede     |
|              |   | <b>Styyppurini</b><br>CMYK 70, 0, 47, 0<br>PMS 3762C<br>RGB 95, 191, 167<br>HTML #5fbfa7 |  | <b>Usva</b><br>CMYK 5, 5, 4, 0<br>PMS Cool Gray 2 C<br>RGB 250, 249, 249<br>HTML #f6f6f6 |
| <b>Black</b> | <b>Aava</b><br>CMYK 100, 89, 0, 29<br>PMS 293 C<br>RGB 19, 40, 119<br>HTML #132b77  | <b>Laine</b><br>CMYK 20, 0, 4, 0<br>PMS 290C<br>RGB 207, 236, 244<br>HTML #cfcfc4        | <b>Neristan</b><br>CMYK 0, 42, 40, 0<br>PMS 1625C<br>RGB 251, 170, 148<br>HTML #fbaa94 | <b>Pooppurini</b><br>CMYK 2, 109, 60, 0<br>PMS 1925 C<br>RGB 223, 53, 85<br>HTML #df3555 |
|              |   | <b>Kuuhu</b><br>CMYK 40, 0, 4, 0<br>PMS 292C<br>RGB 152, 213, 238<br>HTML #98d5ee        |  | <b>Paihte</b><br>CMYK 1, 20, 75, 0<br>PMS 122 C<br>RGB 255, 212, 116<br>HTML #ff6474     |

Kuva 1. Kokkolan brändikirjan mukainen värimaailma.

## 2.2 Virtuaaliopasteet

Kokkolan kansallisen kaupunkipuiston alueelle on suunniteltu kaksi AR-virtuaalikierrosta. Toinen kierros lähtee kauppatorilta Suntain vartta pitkin Halkokarin rantaraitille ja päättyy Soldatskärille. Suntain varren ”Merellinen historia” -kierros kertoo Kokkolan historiasta. Toinen kierros on suunniteltu Trulleviin ja sen lähtöpisteenä toimii Punakallioiden pysäköintialue. Kierros kulkee Trullevin retkeilyreittiä pitkin Pirunpellolle, josta se sitten palaa takaisin Punakallioille. Trullevin ”Maankohoamisen jäljillä” -kierroksella pääsee selvittämään jääkauden salaisuuksia yhdessä Kola-kuutin ja Kokko-lokin kanssa. Jääkauden ja maankohoamisen lisäksi kierroksella kerrotaan myös Kokkolan luonnosta ja sen suojelusta.

Virtuaalikierroksille on suunniteltu yhteensä 20 kappaletta A3-kokoisia (297 x 420 mm) herätekuvatauluja, 10 kappaletta kummallekin kierrokselle. Kaikki virtuaaliopasteiden herätetaulut sijoittuvat kaupungin omistamille kiinteistöille. Suunnitelman liitteissä 3 ja 4 on esitetty herätetaulujen tarkat sijainnit.

Herätetauluihin tulee herätekuva, joka puhelimella skannattaessa ”herää henkiin” sovelluksessa ja opastevideo lähtee pyörimään mobiililaitteessa. Herätekuvan lisäksi tauluihin tulee lyhyet ohjeet sovelluksen lataamisesta ja käytöstä sekä yksinkertainen kartta virtuaalikierrroksesta. Kaikki tekstit tulevat tauluihin suomeksi, ruotsiksi ja englanniksi. Liitteessä 5 on esimerkkejä herätetauluista.

Opasteen jalkatolpat ovat polttoaalattuja Kokkolan brändikirjan mukaiseen ”Aava” värisävyyteen (kuva 1). Tolppien halkaisija on n. 70mm. Opastetaulun materiaali on kestävä alumiinia ja sen yläreuna tulee n. 150mm korkeudelle. Opasteet perustetaan syväperustuksena. Valmiit opasteet toimittaa Suomen Käyttötarra Oy. Opasteiden graafisen suunnittelun ja taiton on toteuttanut Studio Saara Santala Kokkolan brändi-ilmeen mukaisesti.



## 2.3 Reittimerkinnät ja kohdeopasteet

Kokkolan kansallisesta kaupunkipuistosta löytyy paljon erilaisia reittejä kierrettäväksi esimerkiksi jalan ja pyörällä. Trullevin retkeilyreitti on yksi alueen pisimmistä yhtenäisistä merkatuista reiteistä ja siellä reittimerkinnät tullaankin toteuttamaan maalimerkein ja viittaopastein. Lisäksi alueen luonnonsuojelukohteet on tarkoitettu merkata valmiilla luonnonsuojelualue -merkeillä. Trullevin reitin opastesuunnitelma on osa Aluetaito Oy:n tekemää reitin kunnostussuunnitelmaa.

Tämän lisäksi alueen muut reitit olisi tarkoitus merkitä pyörein merkein, joiden halkaisija on n. 300mm. Alumiiniseen opasteeseen tulee laserleikattuna K-logo ja ne on polttomaalattu brändikäsikirjan mukaiseen "Aava"-värisävyyn (kuva 1). Liitteessä 6 havainnekuva reittimerkistä. Merkit kiinnitettäisiin lyhtypylväisiin n. 2000-2500mm korkeuteen reittien varrelle. Yhteensä reittimerkkejä tulisi Kokkolan kansallisen kaupunkipuiston alueelle n. 70kpl kävely- ja pyöräilyreiteille. Suurin osa merkeistä sijoitettaisiin kevyen liikenteen väylien varrelle, mutta jonkin verran merkkejä tulisi myös autokaistojen varrelle. Liitteessä 6 on esitetty reitit, joiden varrelle merkintöjä on suunniteltu.

Kokkolan kansallisen kaupunkipuiston alueella on paljon tähtikohteita, jolle ei ole tarkoitus sijoittaa pääopasteita tai virtuaaliopastusta. Nämä kohteet olisi tarkoitus merkitä pyörein alumiinisin kohdeopastein. Kohdeopasteita asennetaan 25:een kohteeseen kansallisen kaupunkipuiston alueella. Lista kohteista löytyy liitteestä 7. Kohdeopasteisiin laserleikataan K-logon lisäksi myös kohteen nimi suomeksi ja ruotsiksi ja ne tulevat olemaan n. 400mm halkaisijaltaan. Opasteet polttomaalataan brändikäsikirjan mukaiseen "Aava"-värisävyyn (kuva 1). Liitteessä 7 havainnekuva kohdeopasteesta.

Valmiit reittimerkinnät ja kohdeopasteet toimittaa Suomen Käyttötarra Oy ja viittaopasteet valmistetaan kaupungin omalla liikennemerkipajalla. Ne on suunnitellut Rosanna Telaranta.

## 2.4 Merimerkki-opaste

Kokkolan kansallinen kaupunkipuisto -hankkeessa on tarkoitus kunnostaa Trullevinniemen lintutorni sekä rakentaa Trullevinniemen nokassa olevan aallonmurtajan nurkkaan esteetön lintulava. Trullevin lintulavan yhteyteen sijoitetaan opaste, jossa on kuvitettuna tornista näkyvät saaret sekä alueen merimerkit. Opaste sijoitetaan lintulavalle niin, että sitä voi verrata lavalta näkyvään maisemaan. Opaste jaetaan pituussuunnassa lavan kolmelle eri sivuille ja jokaisen taulun leveys on 1500mm ja korkeus 700mm.

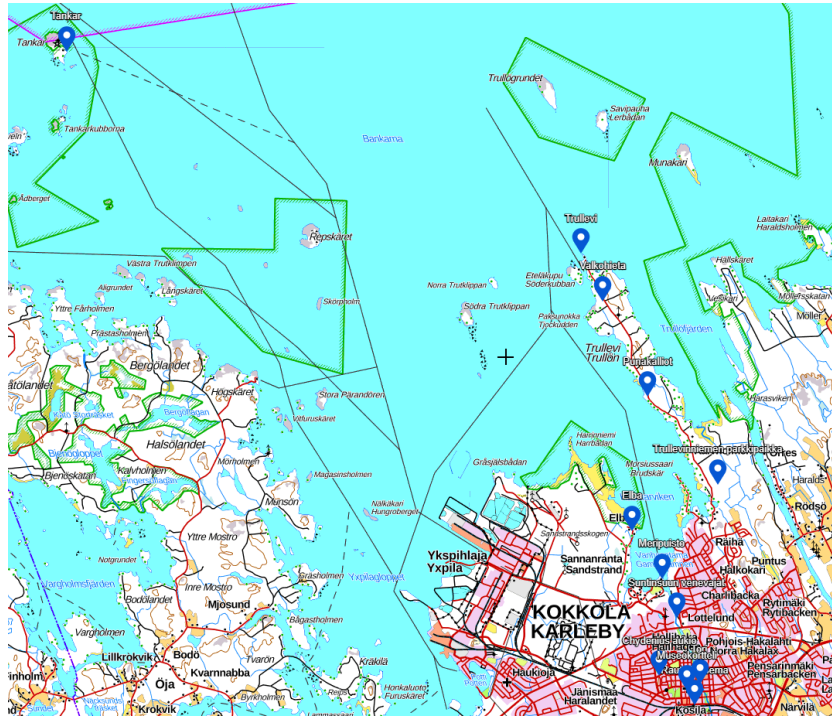
Opasteeseen tulee lyhyet tekstit merimerkeistä sekä niiden ja saarien etäisyydet Trullevista. Liitteessä 8 havainnekuva merimerkki -opasteesta. Opasteen graafisen suunnittelun ja taiton on toteuttanut Studio Saara Santala Kokkolan brändi-ilmeen mukaisesti. Merimerkki-opaste valmistetaan kaupungin omalla liikennemerkipajalla ja sen asennuksesta vastaa Kokkolan ammattiopiston rakennustekniikan osaston oppilaat, jotka myös suunnittelevat ja rakentavat uuden lintulavan oppilastyönä.

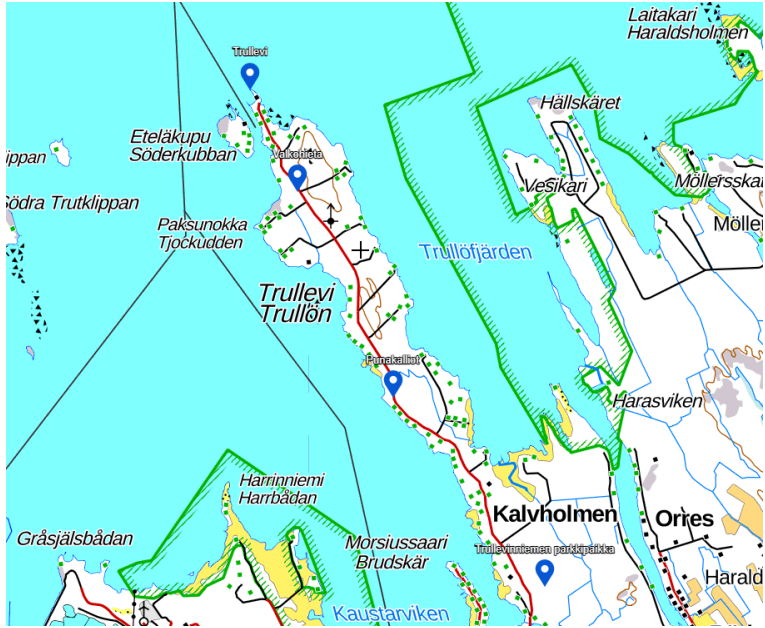
## 3 Toteuttamishjelma

Opasteiden graafinen ilme on valmis ja opastetaulut tilataan, kun Kokkolan kansallisen kaupunkipuiston opastesuunnitelma on hyväksytty työryhmän katselmuksessa. Opastetaulujen arvioitu toimitusaika on n. 4 viikkoa. Opasteet asennetaan maastoon kesäkuun 2022 loppuun mennessä. Trullevin retkeilyreitit reittimerkinnät ja viittaopasteet toteutetaan reitin kunnostustöiden yhteydessä. Pääopasteet, virtuaaliopasteiden herätekuvat, reittimerkinnät ja kohdeopasteet on tarkoitus asentaa kaupungin omana työnä. Merimerkki-opasteen valmistus ja asennus suoritetaan siinä vaiheessa, kun lintulava on valmistumassa.



Liite 1. Kokkolan kansallisen kaupunkipuiston pääopasteiden sijainnit





Liite 2. Esimerkkejä Kokkolan kansallisen kaupunkipuiston pääopasteistaiden alustavasta layoutista

# Kokkolan kansallinen Kaupunkipuisto

## Arkkitehtuuri ja kulttuuriperintö

### Architecture and cultural heritage

**Arkkitehtuuri ja kulttuuriperintö**  
Architecture and cultural heritage

- 1 Old Church
- 2 Old School
- 3 Old Town Hall
- 4 Old Town Hall
- 5 Old Town Hall
- 6 Old Town Hall
- 7 Old Town Hall
- 8 Old Town Hall
- 9 Old Town Hall
- 10 Old Town Hall
- 11 Old Town Hall
- 12 Old Town Hall
- 13 Old Town Hall
- 14 Old Town Hall
- 15 Old Town Hall

**Puutarat ja aukiot**  
Parks and Squares

- 16 Puutarra ja aukio
- 17 Puutarra ja aukio
- 18 Puutarra ja aukio
- 19 Puutarra ja aukio
- 20 Puutarra ja aukio
- 21 Puutarra ja aukio
- 22 Puutarra ja aukio
- 23 Puutarra ja aukio
- 24 Puutarra ja aukio
- 25 Puutarra ja aukio
- 26 Puutarra ja aukio
- 27 Puutarra ja aukio
- 28 Puutarra ja aukio
- 29 Puutarra ja aukio
- 30 Puutarra ja aukio
- 31 Puutarra ja aukio
- 32 Puutarra ja aukio
- 33 Puutarra ja aukio
- 34 Puutarra ja aukio
- 35 Puutarra ja aukio
- 36 Puutarra ja aukio
- 37 Puutarra ja aukio
- 38 Puutarra ja aukio
- 39 Puutarra ja aukio
- 40 Puutarra ja aukio
- 41 Puutarra ja aukio
- 42 Puutarra ja aukio
- 43 Puutarra ja aukio
- 44 Puutarra ja aukio
- 45 Puutarra ja aukio
- 46 Puutarra ja aukio
- 47 Puutarra ja aukio
- 48 Puutarra ja aukio
- 49 Puutarra ja aukio
- 50 Puutarra ja aukio

**Kansalliset kaupunkipuistot**  
National urban parks

**Nationalstadsparker**  
National urban parks

**National urban parks**  
National urban parks

**Merellisyiden ja maankohoamisen jäljillä**  
Trails of life by the sea and post-glacial rebound

**Arkkitehtuuria neljältä vuosisadalta**  
Architecture from four centuries

**Herätä Kokkolan historia henkiin**  
Bring the history of Kokkola to life

**Väck Karleby historia till liv**  
Bring the history of Kokkola to life

# Kokkolan kansallinen Kaupunkipuisto

## Kulttuuriperintö ja luontokohteet

### Cultural heritage and natural sites

**Kulttuuriperintö ja luontokohteet**  
Cultural heritage and natural sites

- 1 Old Church
- 2 Old School
- 3 Old Town Hall
- 4 Old Town Hall
- 5 Old Town Hall
- 6 Old Town Hall
- 7 Old Town Hall
- 8 Old Town Hall
- 9 Old Town Hall
- 10 Old Town Hall
- 11 Old Town Hall
- 12 Old Town Hall
- 13 Old Town Hall
- 14 Old Town Hall
- 15 Old Town Hall

**Merenmerkit Sjömärken**  
Sea marks

- 16 Merenmerkki
- 17 Merenmerkki
- 18 Merenmerkki
- 19 Merenmerkki
- 20 Merenmerkki
- 21 Merenmerkki
- 22 Merenmerkki
- 23 Merenmerkki
- 24 Merenmerkki
- 25 Merenmerkki
- 26 Merenmerkki
- 27 Merenmerkki
- 28 Merenmerkki
- 29 Merenmerkki
- 30 Merenmerkki
- 31 Merenmerkki
- 32 Merenmerkki
- 33 Merenmerkki
- 34 Merenmerkki
- 35 Merenmerkki
- 36 Merenmerkki
- 37 Merenmerkki
- 38 Merenmerkki
- 39 Merenmerkki
- 40 Merenmerkki
- 41 Merenmerkki
- 42 Merenmerkki
- 43 Merenmerkki
- 44 Merenmerkki
- 45 Merenmerkki
- 46 Merenmerkki
- 47 Merenmerkki
- 48 Merenmerkki
- 49 Merenmerkki
- 50 Merenmerkki

**Kansalliset kaupunkipuistot**  
National urban parks

**Nationalstadsparker**  
National urban parks

**National urban parks**  
National urban parks

**Merellisyiden ja maankohoamisen jäljillä**  
Trails of life by the sea and post-glacial rebound

**Arkkitehtuuria neljältä vuosisadalta**  
Architecture from four centuries

**Herätä Kokkolan historia henkiin**  
Bring the history of Kokkola to life

**Väck Karleby historia till liv**  
Bring the history of Kokkola to life

# Kokkolan kansallinen Kaupunkipuisto



## Kansalliset kaupunkipuistot

Kansalliset kaupunkipuistot ovat maamme arvokkaimpia kulttuurin ja luonnonmuistomerkkejä ja ne edustavat Kokkolan kaupungin kulttuuriperintöä. Ne ovat osa kokkolan kansallisen kaupunkipuiston kokonaisuutta, joka on osa kokkolan kansallisen kaupunkipuiston kokonaisuutta.

## Merellisyiden ja maankohoamisen jäljillä

Merellisyiden ja maankohoamisen jäljillä on merkittävä rooli kokkolan kaupungin identiteetissä. Ne ovat osa kokkolan kansallisen kaupunkipuiston kokonaisuutta, joka on osa kokkolan kansallisen kaupunkipuiston kokonaisuutta.

## Meristö nousut Trulliväinemi

Meristö nousut Trulliväinemi on osa kokkolan kansallisen kaupunkipuiston kokonaisuutta, joka on osa kokkolan kansallisen kaupunkipuiston kokonaisuutta.

## Herättä Kokkolan historia henkiä

Herättä Kokkolan historia henkiä on osa kokkolan kansallisen kaupunkipuiston kokonaisuutta, joka on osa kokkolan kansallisen kaupunkipuiston kokonaisuutta.

## Nationalstadsparker

Nationalstadsparkerne är de bäst bevarade och värdefulla kultur- och naturminnen i Finland. De utgör en viktig del av kokkolan kulturarv och bidrar till att stärka stadsidentiteten.

## I havets och landhöjningens förtäp

I havets och landhöjningens förtäp är en viktig del av kokkolan kulturarv och bidrar till att stärka stadsidentiteten. Det är en viktig del av kokkolan kulturarv och bidrar till att stärka stadsidentiteten.

## Trulliväinemi som rest stig or havet

Trulliväinemi som rest stig or havet är en viktig del av kokkolan kulturarv och bidrar till att stärka stadsidentiteten. Det är en viktig del av kokkolan kulturarv och bidrar till att stärka stadsidentiteten.

## Väck Karleby historia till liv

Väck Karleby historia till liv är en viktig del av kokkolan kulturarv och bidrar till att stärka stadsidentiteten. Det är en viktig del av kokkolan kulturarv och bidrar till att stärka stadsidentiteten.

## National urban parks

National urban parks are some of the most valuable cultural and natural sites in Finland. They are an important part of Kokkola's heritage and contribute to strengthening the city's identity.

## Trails of life by the sea and post-glacial rebound

Trails of life by the sea and post-glacial rebound are an important part of Kokkola's heritage and contribute to strengthening the city's identity. They are an important part of Kokkola's heritage and contribute to strengthening the city's identity.

## Trulliväinemi, the headland that rose from the sea

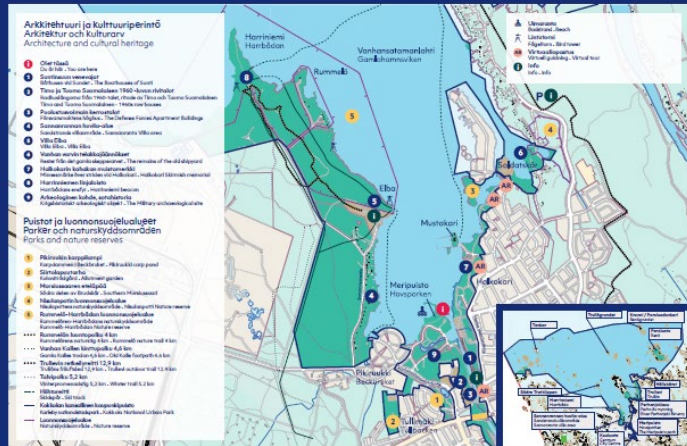
Trulliväinemi, the headland that rose from the sea, is an important part of Kokkola's heritage and contributes to strengthening the city's identity. It is an important part of Kokkola's heritage and contributes to strengthening the city's identity.

## Bring the history of Kokkola to life

Bring the history of Kokkola to life is an important part of Kokkola's heritage and contributes to strengthening the city's identity. It is an important part of Kokkola's heritage and contributes to strengthening the city's identity.



# Kokkolan kansallinen Kaupunkipuisto



## Kansalliset kaupunkipuistot

Kansalliset kaupunkipuistot ovat maamme arvokkaimpia kulttuurin ja luonnonmuistomerkkejä ja ne edustavat Kokkolan kaupungin kulttuuriperintöä. Ne ovat osa kokkolan kansallisen kaupunkipuiston kokonaisuutta, joka on osa kokkolan kansallisen kaupunkipuiston kokonaisuutta.

## Merellisyiden ja maankohoamisen jäljillä

Merellisyiden ja maankohoamisen jäljillä on merkittävä rooli kokkolan kaupungin identiteetissä. Ne ovat osa kokkolan kansallisen kaupunkipuiston kokonaisuutta, joka on osa kokkolan kansallisen kaupunkipuiston kokonaisuutta.

## Portti merelle

Portti merelle on osa kokkolan kansallisen kaupunkipuiston kokonaisuutta, joka on osa kokkolan kansallisen kaupunkipuiston kokonaisuutta.

## Riad ja sushistoria

Riad ja sushistoria on osa kokkolan kansallisen kaupunkipuiston kokonaisuutta, joka on osa kokkolan kansallisen kaupunkipuiston kokonaisuutta.

## Herättä Kokkolan historia henkiä

Herättä Kokkolan historia henkiä on osa kokkolan kansallisen kaupunkipuiston kokonaisuutta, joka on osa kokkolan kansallisen kaupunkipuiston kokonaisuutta.

## Nationalstadsparker

Nationalstadsparkerne är de bäst bevarade och värdefulla kultur- och naturminnen i Finland. De utgör en viktig del av kokkolan kulturarv och bidrar till att stärka stadsidentiteten.

## I havets och landhöjningens förtäp

I havets och landhöjningens förtäp är en viktig del av kokkolan kulturarv och bidrar till att stärka stadsidentiteten. Det är en viktig del av kokkolan kulturarv och bidrar till att stärka stadsidentiteten.

## Porten till havet

Porten till havet är en viktig del av kokkolan kulturarv och bidrar till att stärka stadsidentiteten. Det är en viktig del av kokkolan kulturarv och bidrar till att stärka stadsidentiteten.

## Reck och sushistoria

Reck och sushistoria on osa kokkolan kansallisen kaupunkipuiston kokonaisuutta, joka on osa kokkolan kansallisen kaupunkipuiston kokonaisuutta.

## Väck Karleby historia till liv

Väck Karleby historia till liv är en viktig del av kokkolan kulturarv och bidrar till att stärka stadsidentiteten. Det är en viktig del av kokkolan kulturarv och bidrar till att stärka stadsidentiteten.

## National urban parks

National urban parks are some of the most valuable cultural and natural sites in Finland. They are an important part of Kokkola's heritage and contribute to strengthening the city's identity.

## Trails of life by the sea and post-glacial rebound

Trails of life by the sea and post-glacial rebound are an important part of Kokkola's heritage and contribute to strengthening the city's identity. They are an important part of Kokkola's heritage and contribute to strengthening the city's identity.

## Gateway to the sea

Gateway to the sea is an important part of Kokkola's heritage and contributes to strengthening the city's identity. It is an important part of Kokkola's heritage and contributes to strengthening the city's identity.

## Reck and sushistoria

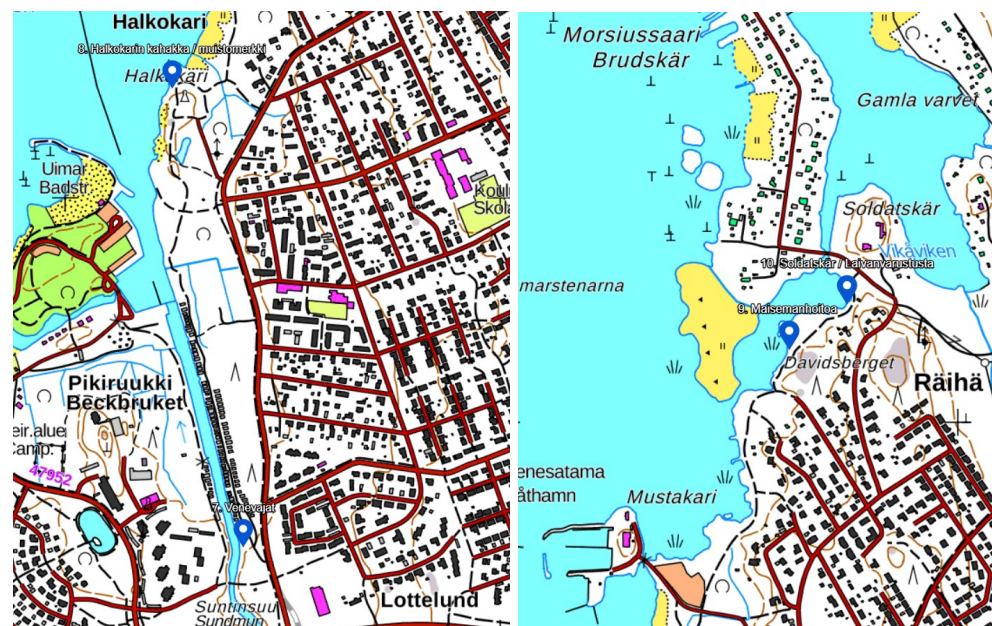
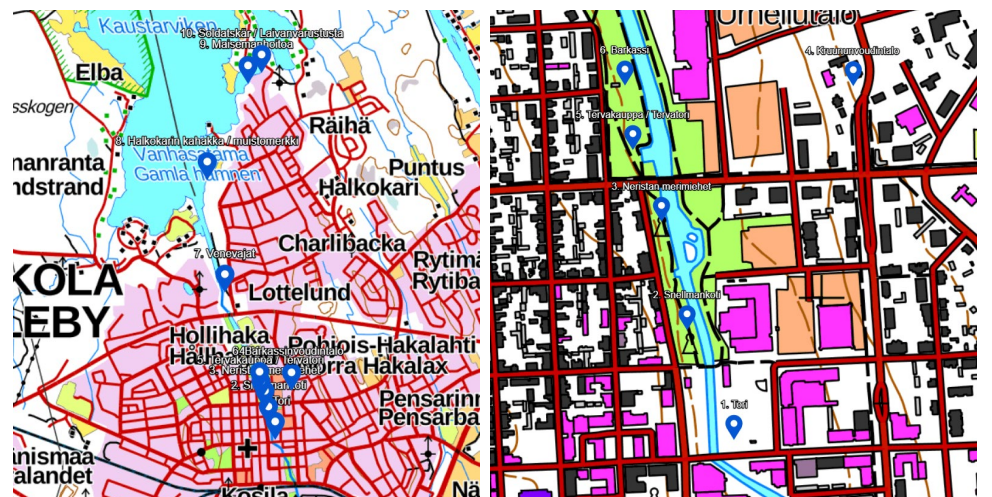
Reck and sushistoria on osa kokkolan kansallisen kaupunkipuiston kokonaisuutta, joka on osa kokkolan kansallisen kaupunkipuiston kokonaisuutta.

## Bring the history of Kokkola to life

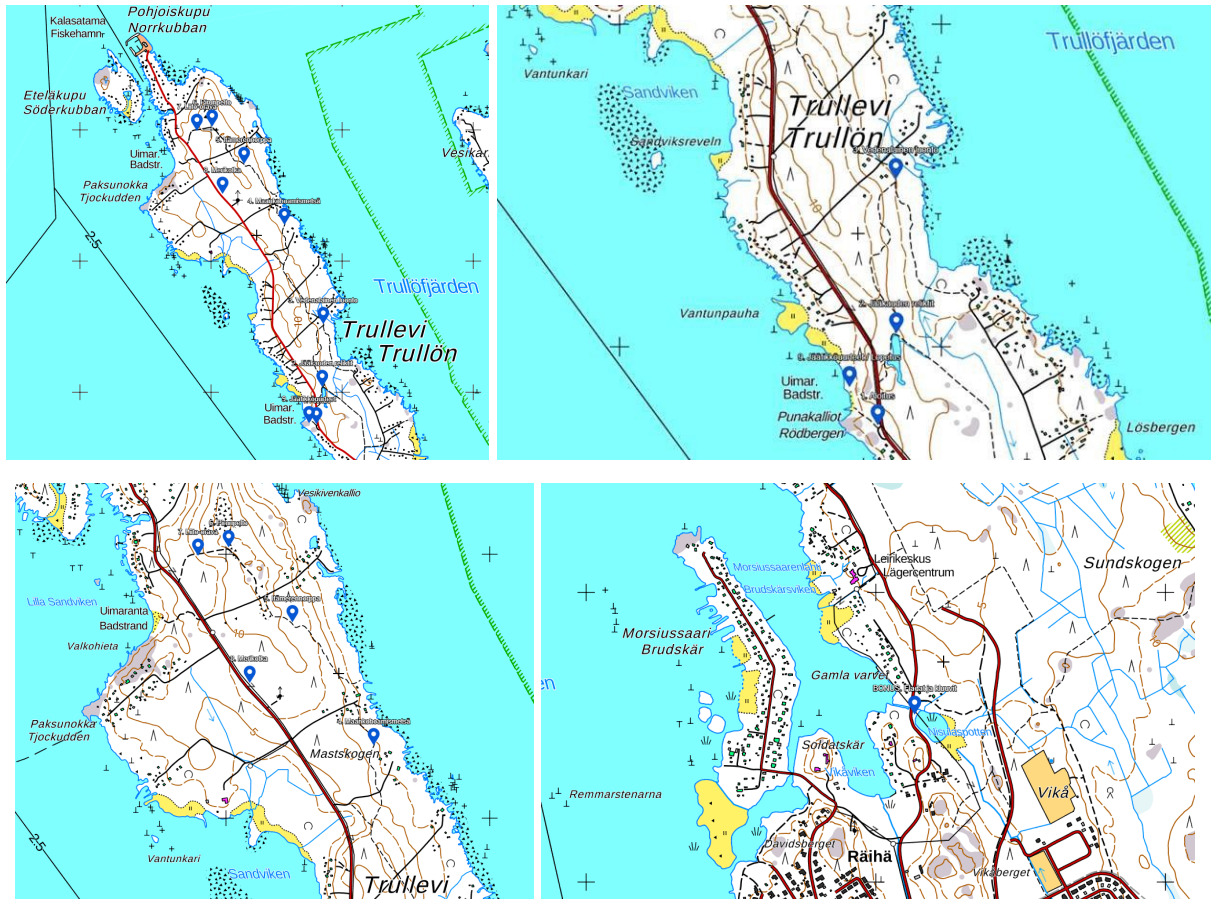
Bring the history of Kokkola to life is an important part of Kokkola's heritage and contributes to strengthening the city's identity. It is an important part of Kokkola's heritage and contributes to strengthening the city's identity.



Liite 3. Kokkolan kansallisen kaupunkipuiston Suntin varren virtuaalikierroksen herätekuvien sijainnit



Liite 4. Kokkolan kansallisen kaupunkipuiston Trullevin virtuaalikerroksen herätekuvienv sijainnit






Liite 5. Esimerkkejä Kokkolan kansallisen kaupunkipuiston herätetauluista

**Kokkolan kansallinen Kaupunkipuisto**

**Tervatori • Tjærtorget • The tar market square**



**Herätä Kokkolan historia henkiin**  
**Väck Karleby historia till liv**  
**Bring the history of Kokkola to life**

- Lataa ilmainen SALMI AR -sovellus** sovelletuista laitteista (Google Play tai iOS App Store). Salmi AR toimii uusimmilla mobiililaitteilla.


**Ladda ner appen SALMI AR gratis från** applikationsbutiken (Google Play eller iOS App Store). Salmi AR fungerar på de nyaste mobilapparaterna.
- Avaa SALMI AR ja kirjoita** hakusana "Kokkola". Anna MaailmanHistoria -sivusto lähtökohdaksi palvelin sivulle.

**Öppna SALMI AR och skriv "Kokkola"** i sökfältet. Öppna Maailman Historian som startpunkt för tjänsten.
- Lataa palveli** läikkämallisella laitteilla.

**Ladda ner palvelin** ganam om läte på läteppen Lataa.
- Kun lataus on ohi, liikkoo "Skannaa"**, painiketta ja osoita palvelin vaaka- tai pystysuoraan laite näytön keske.

**När nedladdningen är klar klicka på** knappen "Skannaa" och rikta telefonens kameror till eller vertikalt mot bilden på tavlan.
- Stand for enough** from the billboard so you can see the whole picture of the billboard on the phone's screen.
- Skannauskuvan jälkeen hyppää** mukaan sivustolle läikkämallisella.

**När du skannat klart kan du hoppa in i det virtuella överrytet!**



**Kokkolan kansallinen Kaupunkipuisto**

**Itämerennorppa • Östersjövikare • Baltic ringed seal**



**Herätä maankohoamisen tarinat henkiin**  
**Väck berättelserna om landhöjningen till liv**  
**Bring the stories of the land uplift to life**

- Lataa ilmainen SALMI AR -sovellus** sovelletuista laitteista (Google Play tai iOS App Store). Salmi AR toimii uusimmilla mobiililaitteilla.

**Ladda ner appen SALMI AR gratis från** applikationsbutiken (Google Play eller iOS App Store). Salmi AR fungerar på de nyaste mobilapparaterna.
- Avaa SALMI AR ja kirjoita** hakusana "Kokkola". Anna MaailmanHistoria -sivusto lähtökohdaksi palvelin sivulle.

**Öppna SALMI AR och skriv "Kokkola"** i sökfältet. Öppna landhöjningens story som startpunkt för tjänsten.
- Lataa palveli** läikkämallisella laitteilla.

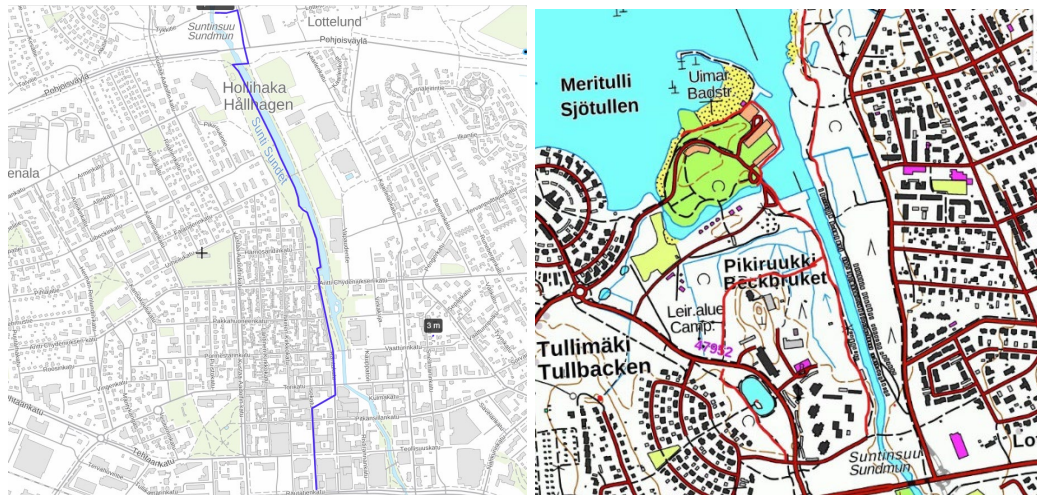
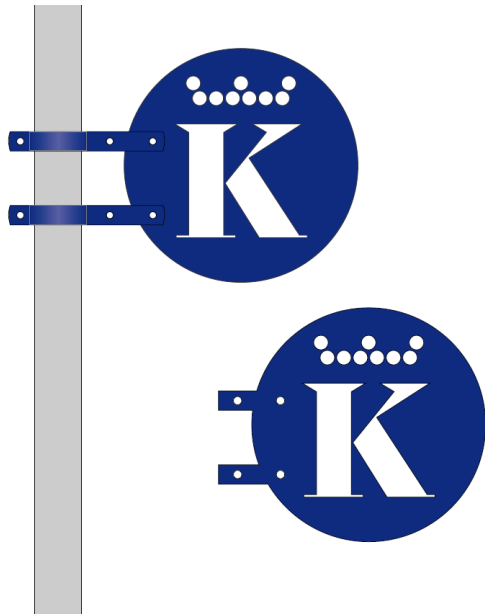
**Ladda ner palvelin** ganam om läte på läteppen Lataa.
- Kun lataus on ohi, liikkoo "Skannaa"**, painiketta ja osoita palvelin vaaka- tai pystysuoraan laite näytön keske.

**När nedladdningen är klar klicka på** knappen "Skannaa" och rikta telefonens kameror till eller vertikalt mot bilden på tavlan.
- Stand for enough** from the billboard so you can see the whole picture of the billboard on the phone's screen.
- Skannauskuvan jälkeen hyppää** mukaan sivustolle läikkämallisella.

**När du skannat klart kan du hoppa in i det virtuella överrytet!**



Liite 6. Reittimerkinnät ja viittaopasteet



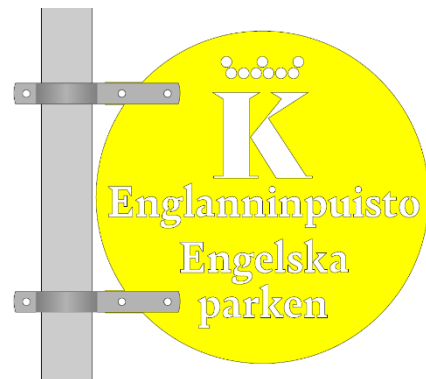
Kuva 1. Rautatieasema – Suntinsuun venevajat 2km

Kuva 2. Venevejat – Meripuisto – Karppilampi – Venevanajat 2,8km



Kuvat 4 ja 5. Venevajat – Mustakari – Soldatskär 2,5km (n. 17kpl reittimerkintöjä)

Liite 7. Kohdeopasteet



#### Kohteet

1. Poroluoto
2. Krunni
3. Trullögrundet
4. Södra Trutklippan
5. Länsipuisto
6. Chydeniuksen puisto
7. Chydeniuksen aukio
8. Brita Marian puisto
9. Renlundin koulu
10. Englannipuisto
11. Karppilampi
12. Siirtolapuutarha
13. Katariinantori
14. Katariinankalmisto
15. Hällskäret
16. Nisulanpotti
17. Halkokari muistomerkki
18. Mustakari
19. Puurokari
20. Mannerheiminaukio
21. Vanhan varvin telakkajäänökset

22. Harrinniemi
23. Sannanranta
24. Morsiussaari
25. Vanha varvi

Liite 8. Merimerkki-opaste

